

HANKE
Vesilahti, Metsämantereen ak-alueen suunnittelu

KAIVON NRO
so001

KAIVON SIJAINTI

TIEN TUNNUS	PAALU	VAS(-),OIK(+)	COORDINAATIT (JÄRJ.)
Metsämantereentie_2/ml20.30		-4.55	X= 6798262.99 Y= 24483773.11

KAIVON TYYPI

MATERIAALI	HALK. (mm)	PER.TAPA	KANNEN KORK.TASO	POHJARENK.AS.TASO	KAIVON KORK. (mm)
PEHmuovi	400	-	84.88	84.30	582

KANSI

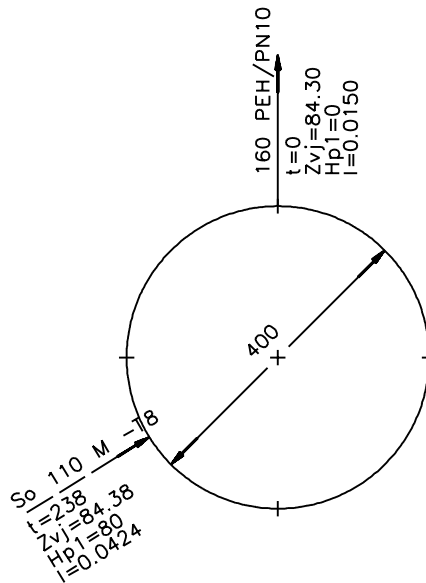
MATERIAALI	KOKO (mm)	KANT.(kN)	TYYPPI	KANSISTON KORK.(mm)	LVI NRO
valurauta	500	400	umpi/kelluva		KANSI : - KEHYS : 3322015

Salaojakaivo

elementtikaivo

sakkapesän korkeus 0

sakkapesän tilavuus 0



1) KOORDINAATIT POHJAN KESKIPISTEESTÄ

2) POHJARENKAAN AS.TASO = POHJARENKAAN ALAPINTA = KANNEN KORKEUS - KAIVON KORKEUS

Zvj = PUTKEN VESIJUOKSUN KORKEUS

Hp1 = PUTKEN VESIJUOKSUN KORKEUS - POHJARENKAAN SISÄPOHJA

HUOM.

YHTEYSHENKILÖ

MERKKI	MUUTOS	PVM	SUUN.	TARK
PVM	SUUN		PIIR. NRO	
1.11.2022			4-02	

HANKE
Vesilahti, Metsämantereen ak-alueen suunnittelu

KAIVON NRO
so002

KAIVON SIJAINTI
TIEN TUNNUS PAALU VAS(-),OIK(+)
Metsämantereentie_2/ml20.69 4.38

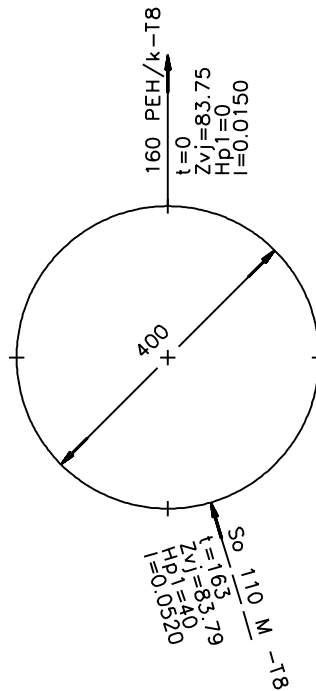
1)
KOORDINAATIT (JÄRJ.)
X= 6798271.93
Y= 24483773.07

KAIVON TYYPI
MATERIAALI HALK. (mm) PER.TAPA KANNEN KORK.TASO POHJARENK.AS.TASO 2)
PEHmuovi 400 - 84.96 83.75 KAIVON KORK. (mm)
1209

KANSI
MATERIAALI KOKO (mm) KANT.(kN) TYYPI KANSISTON KORK.(mm) LVI NRO
valurauta 500 400 umpi/kelluva

KANSI : -
KEHYS : 3322015

Salaojakaivo
elementtikaivo
sakkapesän korkeus 0
sakkapesän tilavuus 0



- 1) KOORDINAATIT POHJAN KESKIPISTEESTÄ
2) POHJARENKAAN AS.TASO = POHJARENKAAN ALAPINTA = KANNEN KORKEUS - KAIVON KORKEUS
Zvj = PUTKEN VESIJUOKSUN KORKEUS
Hp1 = PUTKEN VESIJUOKSUN KORKEUS - POHJARENKAAN SISÄPOHJA

HUOM.

YHTEYSHENKILÖ

MERKKI	MUUTOS	PVM	SUUN.	TARK
PVM	SUUN		PIIR. NRO	
1.11.2022			4-02	

HANKE
Vesilahti, Metsämantereen ak-alueen suunnittelu

KAIVON NRO
so003

KAIVON SIJAINTI

TIEN TUNNUS	PAALU	VAS(-),OIK(+)	COORDINAATIT (JÄRJ.)
Metsämantereentie_2/ml20.30		-9.06	X= 6798258.49 Y= 24483772.93

KAIVON TYPPI

MATERIAALI	HALK. (mm)	PER.TAPA	KANNEN KORK.TASO	POHJARENK.AS.TASO	KAIVON KORK. (mm)
PEHmuovi	400	-	85.09	84.30	793

KANSI

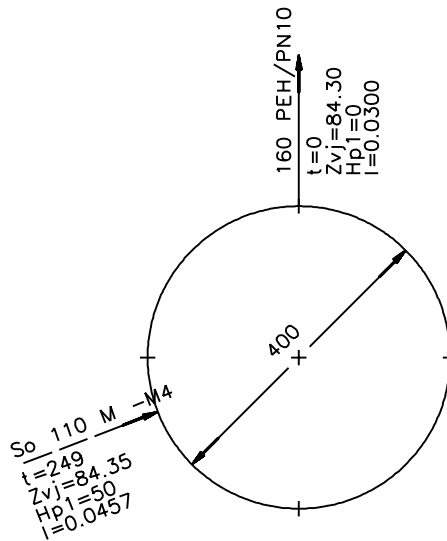
MATERIAALI	KOKO (mm)	KANT.(kN)	TYYPPI	KANSISTON KORK.(mm)	LVI NRO
valurauta	500	400	umpi/kelluva		KANSI : - KEHYS : 3322015

Salaojakaivo

elementtikaivo

sakkapesän korkeus 0

sakkapesän tilavuus 0



1) KOORDINAATIT POHJAN KESKIPISTEESTÄ

2) POHJARENKAAN AS.TASO = POHJARENKAAN ALAPINTA = KANNEN KORKEUS - KAIVON KORKEUS

Zvj = PUTKEN VESIJUOKSUN KORKEUS

Hp1 = PUTKEN VESIJUOKSUN KORKEUS - POHJARENKAAN SISÄPOHJA

HUOM.

YHTEYSHENKILÖ

MERKKI	MUUTOS	PVM	SUUN.	TARK
PVM	SUUN		PIIR. NRO	
1.11.2022			4-02	

HANKE
Vesilahti, Metsämantereen ak-alueen suunnittelu

KAIVON NRO
so004

KAIVON SIJAINTI

TIEN TUNNUS	PAALU	VAS(-),OIK(+)	COORDINAATIT (JÄRJ.)
Metsämantereentie_2/ml78.86		-4.55	X= 6798263.98 Y= 24483715.19

KAIVON TYPPI

MATERIAALI	HALK. (mm)	PER.TAPA	KANNEN KORK.TASO	POHJARENK.AS.TASO	KAIVON KORK. (mm)
PEHmuovi	400	-	88.19	87.35	837

KANSI

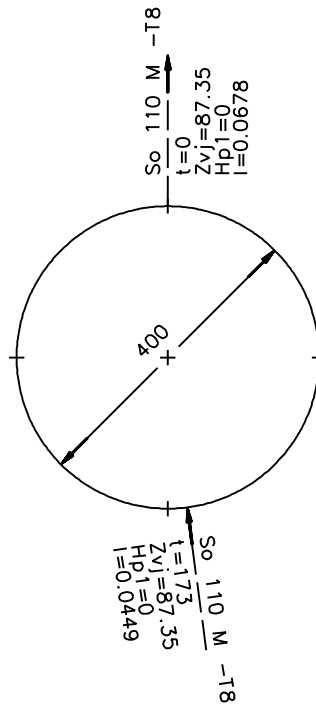
MATERIAALI	KOKO (mm)	KANT.(kN)	TYYPPI	KANSISTON KORK.(mm)	LVI NRO
valurauta	500	400	umpi/kelluva		KANSI : - KEHYS : 3322015

Salaojakaivo

elementtikaivo

sakkapesän korkeus 0

sakkapesän tilavuus 0



1) KOORDINAATIT POHJAN KESKIPISTEESTÄ

2) POHJARENKAAN AS.TASO = POHJARENKAAN ALAPINTA = KANNEN KORKEUS - KAIVON KORKEUS

Zvj = PUTKEN VESIJUOKSUN KORKEUS

Hp1 = PUTKEN VESIJUOKSUN KORKEUS - POHJARENKAAN SISÄPOHJA

HUOM.

YHTEYSHENKILÖ

MERKKI	MUUTOS	PVM	SUUN.	TARK
PVM	SUUN		PIIR. NRO	
1.11.2022			4-02	

HANKE
Vesilahti, Metsämantereen ak-alueen suunnittelu

KAIVON NRO
so005

KAIVON SIJAINTI

TIEN TUNNUS	PAALU	VAS(-),OIK(+)	COORDINAATIT (JÄRJ.)
Metsämantereentie_2/ml77.92		4.38	X= 6798272.96 Y= 24483715.36

KAIVON TYYPI

MATERIAALI	HALK. (mm)	PER.TAPA	KANNEN KORK.TASO	POHJARENK.AS.TASO	KAIVON KORK. (mm)
PEHmuovi	400	-	87.95	86.77	1180

KANSI

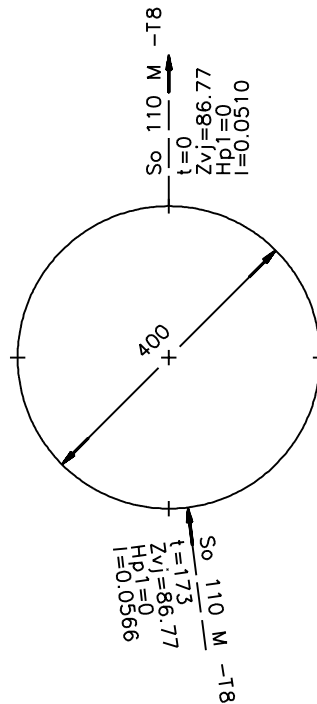
MATERIAALI	KOKO (mm)	KANT.(kN)	TYYPPI	KANSISTON KORK.(mm)	LVI NRO
valurauta	500	400	umpi/kelluva		KANSI : - KEHYS : 3322015

Salaojakaivo

elementtikaivo

sakkapesän korkeus 0

sakkapesän tilavuus 0



1) KOORDINAATIT POHJAN KESKIPISTEESTÄ

2) POHJARENKAAN AS.TASO = POHJARENKAAN ALAPINTA = KANNEN KORKEUS - KAIVON KORKEUS

Zvj = PUTKEN VESIJUOKSUN KORKEUS

Hp1 = PUTKEN VESIJUOKSUN KORKEUS - POHJARENKAAN SISÄPOHJA

HUOM.

YHTEYSHENKILÖ

MERKKI	MUUTOS	PVM	SUUN.	TARK
PVM	SUUN		PIIR. NRO	
1.11.2022			4-02	

HANKE
Vesilahti, Metsämantereen ak-alueen suunnittelu

KAIVON NRO
so006

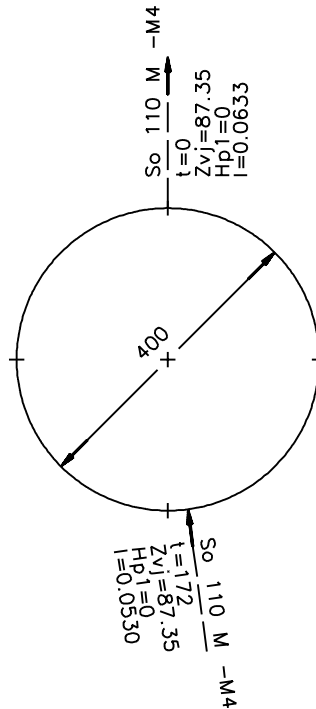
KAIVON SIJAINTI
TIEN TUNNUS PAALU VAS(-),OIK(+)
Metsämantereentie_2/ml79.44 -9.06

1)
KOORDINAATIT (JÄRJ.)
X= 6798259.45
Y= 24483715.05

KAIVON TYPPI
MATERIAALI HALK. (mm) PER.TAPA KANNEN KORK.TASO POHJARENK.AS.TASO 2)
PEHmuovi 400 - 88.17 87.35 KAIVON KORK. (mm)
817

KANSI
MATERIAALI KOKO (mm) KANT.(kN) TYPPI KANSISTON KORK.(mm) LVI NRO
valurauta 500 400 umpi/kelluva KANSI : -
KEHYS : 3322015

Salaojakaivo
elementtikaivo
sakkapesän korkeus 0
sakkapesän tilavuus 0



- 1) KOORDINAATIT POHJAN KESKIPISTEESTÄ
2) POHJARENKAAN AS.TASO = POHJARENKAAN ALAPINTA = KANNEN KORKEUS - KAIVON KORKEUS
Zvj = PUTKEN VESIJUOKSUN KORKEUS
Hp1 = PUTKEN VESIJUOKSUN KORKEUS - POHJARENKAAN SISÄPOHJA

HUOM.

YHTEYSHENKILÖ

MERKKI	MUUTOS	PVM	SUUN.	TARK
PVM	SUUN		PIIR. NRO	
1.11.2022			4-02	

HANKE
Vesilahti, Metsämantereen ak-alueen suunnittelu

KAIVON NRO
so007

KAIVON SIJAINTI

TIEN TUNNUS	PAALU	VAS(-),OIK(+)	COORDINAATIT (JÄRJ.)
Uudentalonpolku_2/ml	3.84	5.48	X= 6798270.88 Y= 24483701.34

KAIVON TYPPI

MATERIAALI	HALK. (mm)	PER.TAPA	KANNEN KORK.TASO	POHJARENK.AS.TASO	KAIVON KORK. (mm)
PEHmuovi	400	-	88.99	87.57	1418

KANSI

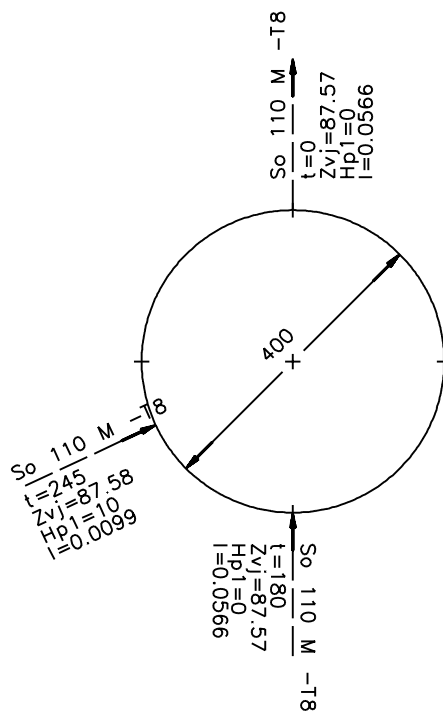
MATERIAALI	KOKO (mm)	KANT.(kN)	TYYPPI	KANSISTON KORK.(mm)	LVI NRO
valurauta	500	400	umpi/kelluva		KANSI : - KEHYS : 3322015

Salaojakaivo

elementtikaivo

sakkapesän korkeus 0

sakkapesän tilavuus 0



1) KOORDINAATIT POHJAN KESKIPISTEESTÄ

2) POHJARENKAAN AS.TASO = POHJARENKAAN ALAPINTA = KANNEN KORKEUS - KAIVON KORKEUS

Zvj = PUTKEN VESIJUOKSUN KORKEUS

Hp1 = PUTKEN VESIJUOKSUN KORKEUS - POHJARENKAAN SISÄPOHJA

HUOM.

YHTEYSHENKILÖ

MERKKI	MUUTOS	PVM	SUUN.	TARK
PVM	SUUN		PIIR. NRO	
1.11.2022			4-02	

HANKE
Vesilahti, Metsämantereen ak-alueen suunnittelu

KAIVON NRO
so008

KAIVON SIJAINTI
TIEN TUNNUS PAALU VAS(-),OIK(+)

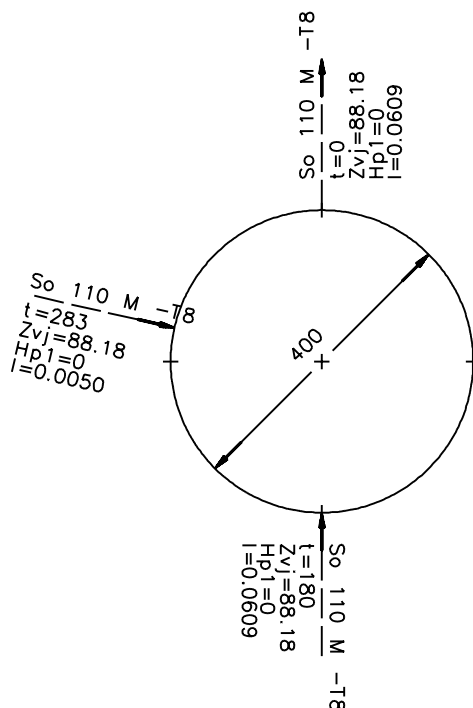
Uudentalonpolku_2/ml 4.32 -4.96

1)
KOORDINAATIT (JÄRJ.)
X= 6798268.88
Y= 24483691.09

KAIVON TYYPI
MATERIAALI HALK. (mm) PER.TAPA KANNEN KORK.TASO POHJARENK.AS.TASO 2)
PEHmuovi 400 - 89.58 88.18 KAIVON KORK. (mm)
1405

KANSI
MATERIAALI KOKO (mm) KANT.(kN) TYYPI KANSISTON KORK.(mm) LVI NRO
valurauta 500 400 umpi/kelluva KANSI : -
KEHYS : 3322015

Salaojakaivo
elementtikaivo
sakkapesän korkeus 0
sakkapesän tilavuus 0



1) KOORDINAATIT POHJAN KESKIPISTEESTÄ
2) POHJARENKAAN AS.TASO = POHJARENKAAN ALAPINTA = KANNEN KORKEUS - KAIVON KORKEUS
Zvj = PUTKEN VESIJUOKSUN KORKEUS
Hp1 = PUTKEN VESIJUOKSUN KORKEUS - POHJARENKAAN SISÄPOHJA

HUOM.

YHTEYSHENKILÖ

MERKKI	MUUTOS	PVM	SUUN.	TARK
PVM	SUUN			
1.11.2022			PIIR. NRO	4-02

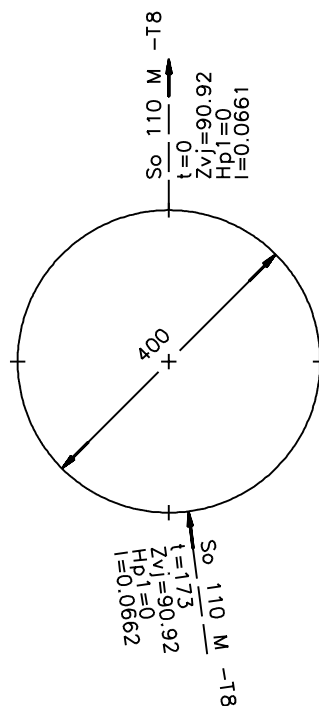
HANKE Vesilahti, Metsämantereen ak-alueen suunnittelu KAIVON NRO so009

KAIVON SIJAINTI
 TIEN TUNNUS PAALU VAS(-),OIK(+)
 Metsämantereentie_2/ml140.96 -4.55
 KOORDINAATIT (JÄRJ.)
 X= 6798247.19
 Y= 24483657.63

KAIVON TYPPI
 MATERIAALI HALK. (mm) PER.TAPA KANNEN KORK.TASO POHJARENK.AS.TASO KAIVON KORK. (mm)
 PEHmuovi 400 - 92.04 90.92 1122

KANSI
 MATERIAALI KOKO (mm) KANT.(kN) TYPPI KANSISTON KORK.(mm) LVI NRO
 valurauta 500 400 umpi/kelluva
 KANSI : -
 KEHYS : 3322015

Salaojakaivo
 elementtikaivo
 sakkapesän korkeus 0
 sakkapesän tilavuus 0



1) KOORDINAATIT POHJAN KESKIPISTEESTÄ
 2) POHJARENKAAN AS.TASO = POHJARENKAAN ALAPINTA = KANNEN KORKEUS - KAIVON KORKEUS
 Zvj = PUTKEN VESIJUOKSUN KORKEUS
 Hp1 = PUTKEN VESIJUOKSUN KORKEUS - POHJARENKAAN SISÄPOHJA

HUOM.			
YHTEYSHENKILÖ			
MERKKI	MUUTOS	PVM	SUUN. TARK
PVM	SUUN		PIIR. NRO
1.11.2022			4-02

HANKE
Vesilahti, Metsämantereen ak-alueen suunnittelu

KAIVON NRO
so010

KAIVON SIJAINTI

TIEN TUNNUS	PAALU	VAS(-),OIK(+)	COORDINAATIT (JÄRJ.)
Metsämantereentie_2/ml140.59	4.26		X= 6798255.18 Y= 24483653.92

KAIVON TYYPI

MATERIAALI	HALK. (mm)	PER.TAPA	KANNEN KORK.TASO	POHJARENK.AS.TASO	KAIVON KORK. (mm)
PEHmuovi	400	-	91.87	90.64	1225

KANSI

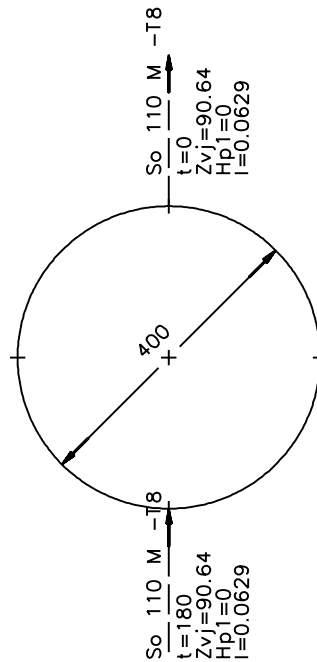
MATERIAALI	KOKO (mm)	KANT.(kN)	TYYPPI	KANSISTON KORK.(mm)	LVI NRO
valurauta	500	400	umpi/kelluva		KANSI : - KEHYS : 3322015

Salaojakaivo

elementtikaivo

sakkapesän korkeus 0

sakkapesän tilavuus 0



1) KOORDINAATIT POHJAN KESKIPISTEESTÄ

2) POHJARENKAAN AS.TASO = POHJARENKAAN ALAPINTA = KANNEN KORKEUS - KAIVON KORKEUS

Zvj = PUTKEN VESIJUOKSUN KORKEUS

Hp1 = PUTKEN VESIJUOKSUN KORKEUS - POHJARENKAAN SISÄPOHJA

HUOM.

YHTEYSHENKILÖ

MERKKI	MUUTOS	PVM	SUUN.	TARK
PVM	SUUN			
1.11.2022			PIIR. NRO	4-02

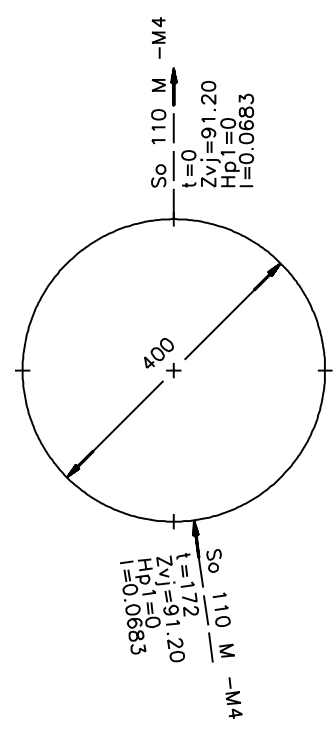
HANKE Vesilahti, Metsämantereen ak-alueen suunnittelu KAIVON NRO so011

KAIVON SIJAINTI
 TIEN TUNNUS PAALU VAS(-),OIK(+)
 Metsämantereentie_2/ml143.98 -9.06
 KOORDINAATIT (JÄRJ.)
 X= 6798241.85
 Y= 24483657.19

KAIVON TYPPI
 MATERIAALI HALK. (mm) PER.TAPA KANNEN KORK.TASO POHJARENK.AS.TASO KAIVON KORK. (mm)
 PEHmuovi 400 - 92.18 91.20 983

KANSI
 MATERIAALI KOKO (mm) KANT.(kN) TYPPI KANSISTON KORK.(mm) LVI NRO
 valurauta 500 400 umpi/kelluva
 KANSI : -
 KEHYS : 3322015

Salaojakaivo
 elementtikaivo
 sakkapesän korkeus 0
 sakkapesän tilavuus 0



1) KOORDINAATIT POHJAN KESKIPISTEESTÄ
 2) POHJARENKAAN AS.TASO = POHJARENKAAN ALAPINTA = KANNEN KORKEUS - KAIVON KORKEUS
 Zvj = PUTKEN VESIJUOKSUN KORKEUS
 Hp1 = PUTKEN VESIJUOKSUN KORKEUS - POHJARENKAAN SISÄPOHJA

HUOM.			
YHTEYSHENKILÖ			
MERKKI	MUUTOS	PVM	SUUN. TARK
PVM 1.11.2022	SUUN		PIIR. NRO 4-02

HANKE
Vesilahti, Metsämantereen ak-alueen suunnittelu

KAIVON NRO
so012

KAIVON SIJAINTI

TIEN TUNNUS	PAALU	VAS(-),OIK(+)	COORDINAATIT (JÄRJ.)
Metsämantereentie_2/ml206.04		-4.50	X= 6798207.86 Y= 24483607.97

KAIVON TYYPI

MATERIAALI	HALK. (mm)	PER.TAPA	KANNEN KORK.TASO	POHJARENK.AS.TASO	KAIVON KORK. (mm)
PEHmuovi	400	-	95.99	94.66	1328

KANSI

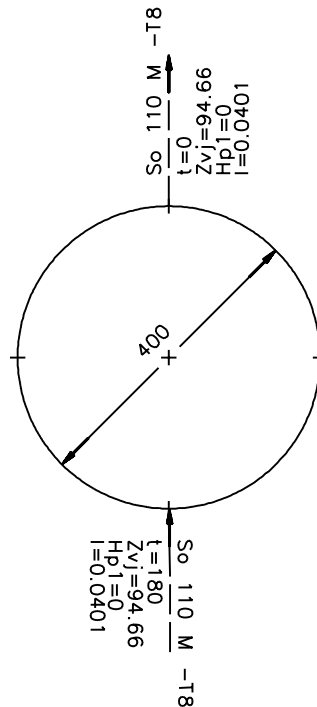
MATERIAALI	KOKO (mm)	KANT.(kN)	TYYPPI	KANSISTON KORK.(mm)	LVI NRO
valurauta	500	400	umpi/kelluva		KANSI : - KEHYS : 3322015

Salaojakaivo

elementtikaivo

sakkapesän korkeus 0

sakkapesän tilavuus 0



1) KOORDINAATIT POHJAN KESKIPISTEESTÄ

2) POHJARENKAAN AS.TASO = POHJARENKAAN ALAPINTA = KANNEN KORKEUS - KAIVON KORKEUS

Zvj = PUTKEN VESIJUOKSUN KORKEUS

Hp1 = PUTKEN VESIJUOKSUN KORKEUS - POHJARENKAAN SISÄPOHJA

HUOM.

YHTEYSHENKILÖ

MERKKI	MUUTOS	PVM	SUUN.	TARK
PVM	SUUN		PIIR. NRO	
1.11.2022			4-02	

HANKE
Vesilahti, Metsämantereen ak-alueen suunnittelu

KAIVON NRO
so013

KAIVON SIJAINTI

TIEN TUNNUS	PAALU	VAS(-),OIK(+)	COORDINAATIT (JÄRJ.)
Metsämantereentie_2/ml201.88	4.38		X= 6798217.08 Y= 24483604.62

KAIVON TYYPI

MATERIAALI	HALK. (mm)	PER.TAPA	KANNEN KORK.TASO	POHJARENK.AS.TASO	KAIVON KORK. (mm)
PEHmuovi	400	-	95.59	94.37	1216

KANSI

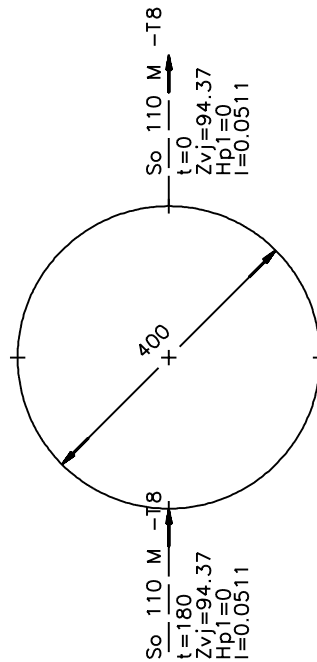
MATERIAALI	KOKO (mm)	KANT.(kN)	TYYPPI	KANSISTON KORK.(mm)	LVI NRO
valurauta	500	400	umpi/kelluva		KANSI : - KEHYS : 3322015

Salaojakaivo

elementtikaivo

sakkapesän korkeus 0

sakkapesän tilavuus 0



1) KOORDINAATIT POHJAN KESKIPISTEESTÄ

2) POHJARENKAAN AS.TASO = POHJARENKAAN ALAPINTA = KANNEN KORKEUS - KAIVON KORKEUS

Zvj = PUTKEN VESIJUOKSUN KORKEUS

Hp1 = PUTKEN VESIJUOKSUN KORKEUS - POHJARENKAAN SISÄPOHJA

HUOM.

YHTEYSHENKILÖ

MERKKI	MUUTOS	PVM	SUUN.	TARK
PVM	SUUN		PIIR. NRO	
1.11.2022			4-02	

HANKE
Vesilahti, Metsämantereen ak-alueen suunnittelu

KAIVON NRO
so014

KAIVON SIJAINTI

TIEN TUNNUS	PAALU	VAS(-),OIK(+)	COORDINAATIT (JÄRJ.)
Metsämantereentie_2/ml206.62		-9.06	X= 6798204.23 Y= 24483610.78

KAIVON TYPPI

MATERIAALI	HALK. (mm)	PER.TAPA	KANNEN KORK.TASO	POHJARENK.AS.TASO	KAIVON KORK. (mm)
PEHmuovi	400	-	95.98	94.98	996

KANSI

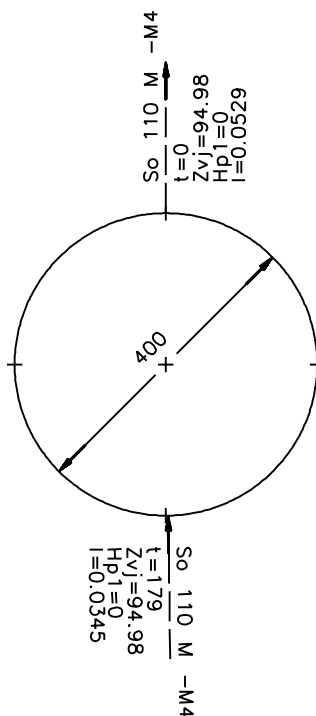
MATERIAALI	KOKO (mm)	KANT.(kN)	TYYPPI	KANSISTON KORK.(mm)	LVI NRO
valurauta	500	400	umpi/kelluva		KANSI : - KEHYS : 3322015

Salaojakaivo

elementtikaivo

sakkapesän korkeus 0

sakkapesän tilavuus 0



1) KOORDINAATIT POHJAN KESKIPISTEESTÄ

2) POHJARENKAAN AS.TASO = POHJARENKAAN ALAPINTA = KANNEN KORKEUS - KAIVON KORKEUS

Zvj = PUTKEN VESIJUOKSUN KORKEUS

Hp1 = PUTKEN VESIJUOKSUN KORKEUS - POHJARENKAAN SISÄPOHJA

HUOM.

YHTEYSHENKILÖ

MERKKI	MUUTOS	PVM	SUUN.	TARK
PVM	SUUN		PIIR. NRO	
1.11.2022			4-02	

HANKE
Vesilahti, Metsämantereen ak-alueen suunnittelu

KAIVON NRO
so015

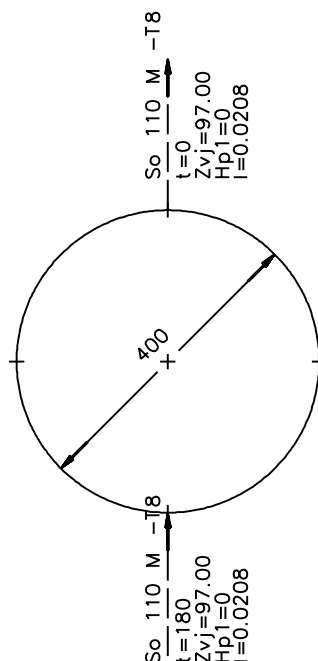
KAIVON SIJAINTI
TIEN TUNNUS PAALU VAS(-),OIK(+)
Metsämantereentie_2/ml269.24 -4.74

1)
KOORDINAATIT (JÄRJ.)
X= 6798162.96
Y= 24483564.14

KAIVON TYPPI
MATERIAALI HALK. (mm) PER.TAPA KANNEN KORK.TASO POHJARENK.AS.TASO 2)
PEHmuovi 400 - 98.17 97.00 KAIVON KORK. (mm)
1164

KANSI
MATERIAALI KOKO (mm) KANT.(kN) TYPPI KANSISTON KORK.(mm) LVI NRO
valurauta 500 400 umpi/kelluva KANSI : -
KEHYS : 3322015

Salaojakaivo
elementtikaivo
sakkapesän korkeus 0
sakkapesän tilavuus 0



1) KOORDINAATIT POHJAN KESKIPISTEESTÄ
2) POHJARENKAAN AS.TASO = POHJARENKAAN ALAPINTA = KANNEN KORKEUS - KAIVON KORKEUS
Zvj = PUTKEN VESIJUOKSUN KORKEUS
Hp1 = PUTKEN VESIJUOKSUN KORKEUS - POHJARENKAAN SISÄPOHJA

HUOM.

YHTEYSHENKILÖ

MERKKI	MUUTOS	PVM	SUUN.	TARK
PVM 1.11.2022	SUUN		PIIR. NRO 4-02	

HANKE
Vesilahti, Metsämantereen ak-alueen suunnittelu

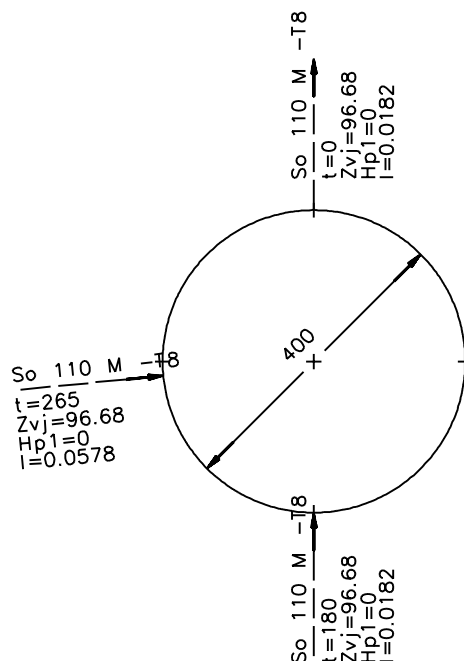
KAIVON NRO
so016

KAIVON SIJAINTI TIEN TUNNUS	PAALU	VAS(-),OIK(+)	1) KOORDINAATIT (JÄRJ.)
Kotimetsantie_2/ml	3.60	3.53	X= 6798170.66 Y= 24483559.32

KAIVON TYPPI					2)
MATERIAALI	HALK. (mm)	PER.TAPA	KANNEN KORK.TASO	POHJARENK.AS.TASO	KAIVON KORK. (mm)
PEHmuovi	400	-	98.25	96.68	1567

KANSI					
MATERIAALI	KOKO (mm)	KANT.(kN)	TYYPPI	KANSISTON KORK.(mm)	LVI NRO
valurauta	500	400	umpi/kelluva		KANSI : - KEHYS : 3322015

Salaojakaivo
elementtikaivo
sakkapesän korkeus 0
sakkapesän tilavuus 0



- 1) KOORDINAATIT POHJAN KESKIPISTEESTÄ
2) POHJARENKAAN AS.TASO = POHJARENKAAN ALAPINTA = KANNEN KORKEUS - KAIVON KORKEUS
Zvj = PUTKEN VESIJUOKSUN KORKEUS
Hp1 = PUTKEN VESIJUOKSUN KORKEUS - POHJARENKAAN SISÄPOHJA

HUOM.

YHTEYSHENKILÖ

MERKKI	MUUTOS	PVM	SUUN.	TARK
PVM	SUUN			
1.11.2022			PIIR. NRO 4-02	

HANKE
Vesilahti, Metsämantereen ak-alueen suunnittelu

KAIVON NRO
so017

KAIVON SIJAINTI

TIEN TUNNUS	PAALU	VAS(-),OIK(+)	1)	COORDINAATIT (JÄRJ.)
Metsämantereentie_2/ml268.82		-9.61		X= 6798160.15 Y= 24483568.14

KAIVON TYYPI

MATERIAALI	HALK. (mm)	PER.TAPA	KANNEN KORK.TASO	POHJARENK.AS.TASO	2)	KAIVON KORK. (mm)
PEHmuovi	400	-	97.89	97.10		795

KANSI

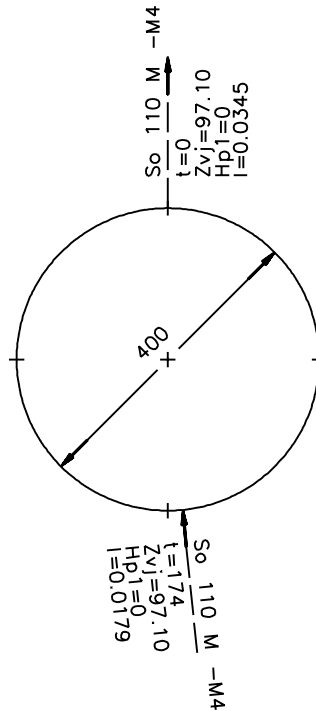
MATERIAALI	KOKO (mm)	KANT.(kN)	TYYPPI	KANSISTON KORK.(mm)	LVI NRO
valurauta	500	400	umpi/kelluva		KANSI : - KEHYS : 3322015

Salaojakaivo

elementtikaivo

sakkapesän korkeus 0

sakkapesän tilavuus 0



1) KOORDINAATIT POHJAN KESKIPISTEESTÄ

2) POHJARENKAAN AS.TASO = POHJARENKAAN ALAPINTA = KANNEN KORKEUS - KAIVON KORKEUS

Zvj = PUTKEN VESIJUOKSUN KORKEUS

Hp1 = PUTKEN VESIJUOKSUN KORKEUS - POHJARENKAAN SISÄPOHJA

HUOM.

YHTEYSHENKILÖ

MERKKI	MUUTOS	PVM	SUUN.	TARK
PVM	SUUN		PIIR. NRO	
1.11.2022			4-02	

HANKE
Vesilahti, Metsämantereen ak-alueen suunnittelu

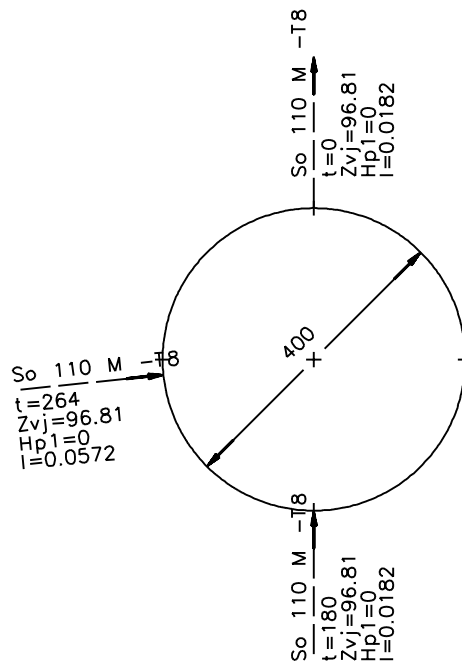
KAIVON NRO
so018

KAIVON SIJAINTI TIEN TUNNUS	PAALU	VAS(-),OIK(+)	1) KOORDINAATIT (JÄRJ.)
Kotimetsantie_2/ml	4.30	-3.53	X= 6798165.26 Y= 24483554.72

KAIVON TYPPI					2)
MATERIAALI	HALK. (mm)	PER.TAPA	KANNEN KORK.TASO	POHJARENK.AS.TASO	KAIVON KORK. (mm)
PEHmuovi	400	-	98.36	96.81	1545

KANSI					
MATERIAALI	KOKO (mm)	KANT.(kN)	TYYPPI	KANSISTON KORK.(mm)	LVI NRO
valurauta	500	400	umpi/kelluva		KANSI : - KEHYS : 3322015

Salaojakaivo
elementtikaivo
sakkapesän korkeus 0
sakkapesän tilavuus 0



- 1) KOORDINAATIT POHJAN KESKIPISTEESTÄ
2) POHJARENKAAN AS.TASO = POHJARENKAAN ALAPINTA = KANNEN KORKEUS - KAIVON KORKEUS
Zvj = PUTKEN VESIJUOKSUN KORKEUS
Hp1 = PUTKEN VESIJUOKSUN KORKEUS - POHJARENKAAN SISÄPOHJA

HUOM.

YHTEYSHENKILÖ

MERKKI	MUUTOS	PVM	SUUN.	TARK
PVM	SUUN		PIIR. NRO	
1.11.2022			4-02	

HANKE
Vesilahti, Metsämantereen ak-alueen suunnittelu

KAIVON NRO
so019

KAIVON SIJAINTI

TIEN TUNNUS	PAALU	VAS(-),OIK(+)	1)	COORDINAATIT (JÄRJ.)
Metsämantereentie_2/ml312.49		-4.56		X= 6798126.39 Y= 24483544.85

KAIVON TYYPI

MATERIAALI	HALK. (mm)	PER.TAPA	KANNEN KORK.TASO	POHJARENK.AS.TASO	2)	KAIVON KORK. (mm)
PEHmuovi	400	-	98.55	97.44		1103

KANSI

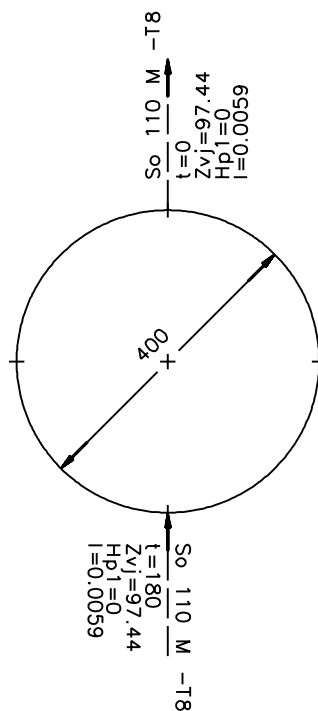
MATERIAALI	KOKO (mm)	KANT.(kN)	TYYPPI	KANSISTON KORK.(mm)	LVI NRO
valurauta	500	400	umpi/kelluva		KANSI : - KEHYS : 3322015

Salaojakaivo

elementtikaivo

sakkapesän korkeus 0

sakkapesän tilavuus 0



1) COORDINAATIT POHJAN KESKIPISTEESTÄ

2) POHJARENKAAN AS.TASO = POHJARENKAAN ALAPINTA = KANNEN KORKEUS - KAIVON KORKEUS

Zvj = PUTKEN VESIJUOKSUN KORKEUS

Hp1 = PUTKEN VESIJUOKSUN KORKEUS - POHJARENKAAN SISÄPOHJA

HUOM.

YHTEYSHENKILÖ

MERKKI	MUUTOS	PVM	SUUN.	TARK
PVM	SUUN		PIIR. NRO	
1.11.2022			4-02	

HANKE
Vesilahti, Metsämantereen ak-alueen suunnittelu

KAIVON NRO
so020

KAIVON SIJAINTI

TIEN TUNNUS	PAALU	VAS(-),OIK(+)	COORDINAATIT (JÄRJ.)
Metsämantereentie_2/ml313.80		-9.06	X= 6798123.65 Y= 24483548.65

KAIVON TYYPI

MATERIAALI	HALK. (mm)	PER.TAPA	KANNEN KORK.TASO	POHJARENK.AS.TASO	KAIVON KORK. (mm)
PEHmuovi	400	-	98.50	97.53	971

KANSI

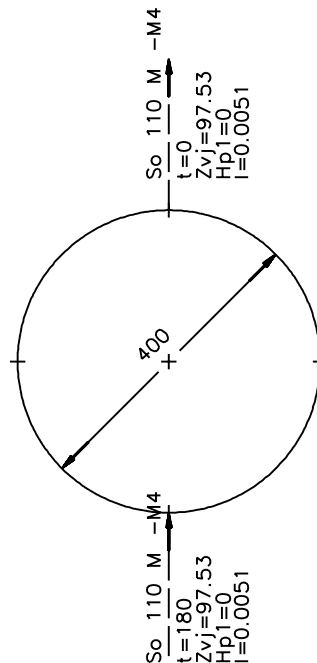
MATERIAALI	KOKO (mm)	KANT.(kN)	TYYPPI	KANSISTON KORK.(mm)	LVI NRO
valurauta	500	400	umpi/kelluva		KANSI : - KEHYS : 3322015

Salaojakaivo

elementtikaivo

sakkapesän korkeus 0

sakkapesän tilavuus 0



1) KOORDINAATIT POHJAN KESKIPISTEESTÄ

2) POHJARENKAAN AS.TASO = POHJARENKAAN ALAPINTA = KANNEN KORKEUS - KAIVON KORKEUS

Zvj = PUTKEN VESIJUOKSUN KORKEUS

Hp1 = PUTKEN VESIJUOKSUN KORKEUS - POHJARENKAAN SISÄPOHJA

HUOM.

YHTEYSHENKILÖ

MERKKI	MUUTOS	PVM	SUUN.	TARK
PVM	SUUN			
1.11.2022			PIIR. NRO	4-02

HANKE
Vesilahti, Metsämantereen ak-alueen suunnittelu

KAIVON NRO
so021

KAIVON SIJAINTI

TIEN TUNNUS	PAALU	VAS(-),OIK(+)	COORDINAATIT (JÄRJ.)
Metsämantereentie_2/ml365.77		-4.60	X= 6798076.15 Y= 24483527.10

KAIVON TYYPI

MATERIAALI	HALK. (mm)	PER.TAPA	KANNEN KORK.TASO	POHJARENK.AS.TASO	KAIVON KORK. (mm)
PEHmuovi	400	-	98.71	97.76	952

KANSI

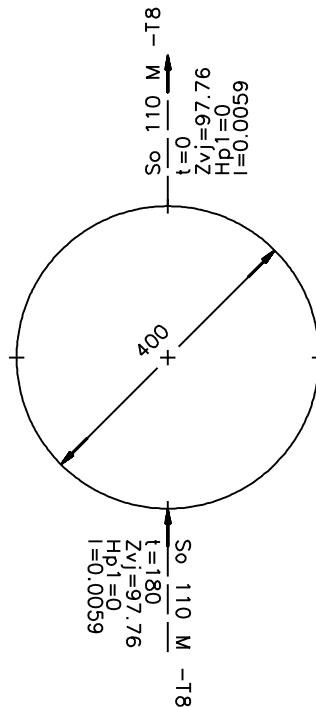
MATERIAALI	KOKO (mm)	KANT.(kN)	TYYPPI	KANSISTON KORK.(mm)	LVI NRO
valurauta	500	400	umpi/kelluva		KANSI : - KEHYS : 3322015

Salaojakaivo

elementtikaivo

sakkapesän korkeus 0

sakkapesän tilavuus 0



1) KOORDINAATIT POHJAN KESKIPISTEESTÄ

2) POHJARENKAAN AS.TASO = POHJARENKAAN ALAPINTA = KANNEN KORKEUS - KAIVON KORKEUS

Zvj = PUTKEN VESIJUOKSUN KORKEUS

Hp1 = PUTKEN VESIJUOKSUN KORKEUS - POHJARENKAAN SISÄPOHJA

HUOM.

YHTEYSHENKILÖ

MERKKI	MUUTOS	PVM	SUUN.	TARK
PVM	SUUN		PIIR. NRO	
1.11.2022			4-02	

HANKE
Vesilahti, Metsämantereen ak-alueen suunnittelu

KAIVON NRO
so022

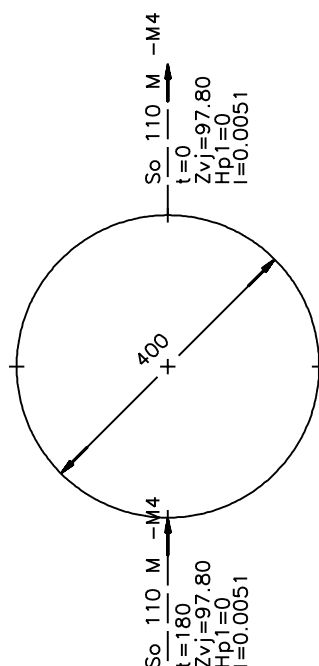
KAIVON SIJAINTI
TIEN TUNNUS PAALU VAS(-),OIK(+)
Metsämantereentie_2/ml366.40 -9.06

1)
KOORDINAATIT (JÄRJ.)
X= 6798074.08
Y= 24483531.09

KAIVON TYPPI
MATERIAALI HALK. (mm) PER.TAPA KANNEN KORK.TASO POHJARENK.AS.TASO 2)
PEHmuovi 400 - 98.65 97.80 KAIVON KORK. (mm)
858

KANSI
MATERIAALI KOKO (mm) KANT.(kN) TYPPI KANSISTON KORK.(mm) LVI NRO
valurauta 500 400 umpi/kelluva KANSI : -
KEHYS : 3322015

Salaojakaivo
elementtikaivo
sakkapesän korkeus 0
sakkapesän tilavuus 0



1) KOORDINAATIT POHJAN KESKIPISTEESTÄ
2) POHJARENKAAN AS.TASO = POHJARENKAAN ALAPINTA = KANNEN KORKEUS - KAIVON KORKEUS
Zvj = PUTKEN VESIJUOKSUN KORKEUS
Hp1 = PUTKEN VESIJUOKSUN KORKEUS - POHJARENKAAN SISÄPOHJA

HUOM.

YHTEYSHENKILÖ

MERKKI	MUUTOS	PVM	SUUN.	TARK
PVM	SUUN			
1.11.2022			PIIR. NRO	4-02

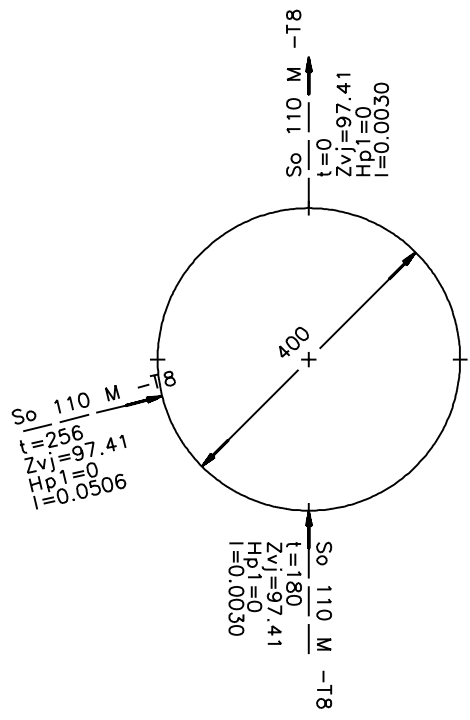
HANKE Vesilahti, Metsämantereen ak-alueen suunnittelu KAIVON NRO so023

KAIVON SIJAINTI
 TIEN TUNNUS PAALU VAS(-),OIK(+)
 Nokiniityntie_2/ml 3.91 5.30
 KOORDINAATIT (JÄRJ.)
 X= 6798054.04
 Y= 24483509.74

KAIVON TYPPI
 MATERIAALI HALK. (mm) PER.TAPA KANNEN KORK.TASO POHJARENK.AS.TASO KAIVON KORK. (mm)
 PEHmuovi 400 - 98.86 97.41 1448

KANSI
 MATERIAALI KOKO (mm) KANT.(kN) TYPPI KANSISTON KORK.(mm) LVI NRO
 valurauta 500 400 umpi/kelluva
 KANSI : -
 KEHYS : 3322015

Salaojakaivo
 elementtikaivo
 sakkapesän korkeus 0
 sakkapesän tilavuus 0



1) KOORDINAATIT POHJAN KESKIPISTEESTÄ
 2) POHJARENKAAN AS.TASO = POHJARENKAAN ALAPINTA = KANNEN KORKEUS - KAIVON KORKEUS
 Zvj = PUTKEN VESIJUOKSUN KORKEUS
 Hp1 = PUTKEN VESIJUOKSUN KORKEUS - POHJARENKAAN SISÄPOHJA

HUOM.			
YHTEYSHENKILÖ			
MERKKI	MUUTOS	PVM	SUUN. TARK
PVM	SUUN		PIIR. NRO
1.11.2022			4-02

HANKE
Vesilahti, Metsämantereen ak-alueen suunnittelu

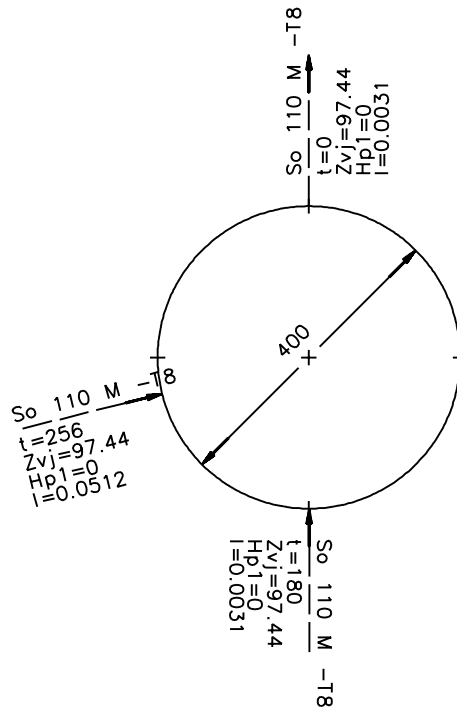
KAIVON NRO
so024

KAIVON SIJAINTI TIEN TUNNUS	PAALU	VAS(-),OIK(+)	1) KOORDINAATIT (JÄRJ.)
Nokiniityntie_2/ml	4.73	-3.41	X= 6798045.80 Y= 24483506.82

KAIVON TYPPI					2)
MATERIAALI	HALK. (mm)	PER.TAPA	KANNEN KORK.TASO	POHJARENK.AS.TASO	KAIVON KORK. (mm)
PEHmuovi	400	-	98.89	97.44	1451

KANSI					
MATERIAALI	KOKO (mm)	KANT.(kN)	TYYPPI	KANSISTON KORK.(mm)	LVI NRO
valurauta	500	400	umpi/kelluva		KANSI : - KEHYS : 3322015

Salaojakaivo
elementtikaivo
sakkapesän korkeus 0
sakkapesän tilavuus 0



- 1) KOORDINAATIT POHJAN KESKIPISTEESTÄ
2) POHJARENKAAN AS.TASO = POHJARENKAAN ALAPINTA = KANNEN KORKEUS - KAIVON KORKEUS
Zvj = PUTKEN VESIJUOKSUN KORKEUS
Hp1 = PUTKEN VESIJUOKSUN KORKEUS - POHJARENKAAN SISÄPOHJA

HUOM.

YHTEYSHENKILÖ

MERKKI	MUUTOS	PVM	SUUN.	TARK
PVM 1.11.2022	SUUN		PIIR. NRO 4-02	

HANKE
Vesilahti, Metsämantereen ak-alueen suunnittelu

KAIVON NRO
so025

KAIVON SIJAINTI
TIEN TUNNUS PAALU VAS(-),OIK(+)

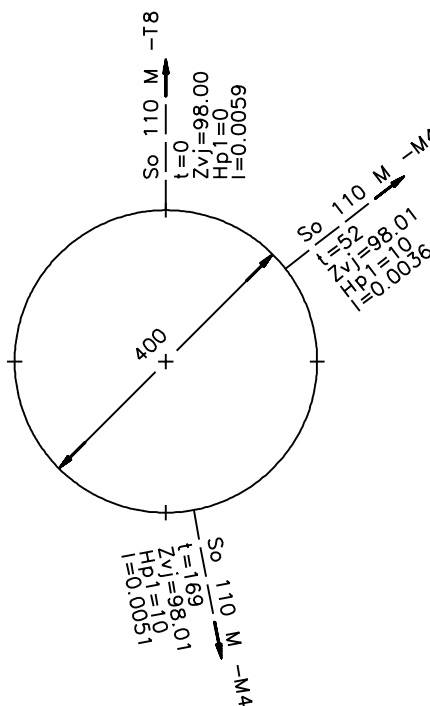
Metsämantereentie_2/ml407.38 -4.38

1)
KOORDINAATIT (JÄRJ.)
X= 6798037.26
Y= 24483513.35

KAIVON TYPPI
MATERIAALI HALK. (mm) PER.TAPA KANNEN KORK.TASO POHJARENK.AS.TASO 2)
PEHmuovi 400 - 98.64 98.00 KAIVON KORK. (mm)
639

KANSI
MATERIAALI KOKO (mm) KANT.(kN) TYPPI KANSISTON KORK.(mm) LVI NRO
valurauta 500 400 umpi/kelluva KANSI : -
KEHYS : 3322015

Salaojakaivo
elementtikaivo
sakkapesän korkeus 0
sakkapesän tilavuus 0



1) KOORDINAATIT POHJAN KESKIPISTEESTÄ
2) POHJARENKAAN AS.TASO = POHJARENKAAN ALAPINTA = KANNEN KORKEUS - KAIVON KORKEUS
Zvj = PUTKEN VESIJUOKSUN KORKEUS
Hp1 = PUTKEN VESIJUOKSUN KORKEUS - POHJARENKAAN SISÄPOHJA

HUOM.

YHTEYSHENKILÖ

MERKKI	MUUTOS	PVM	SUUN.	TARK
PVM	SUUN		PIIR. NRO	
1.11.2022			4-02	

HANKE
Vesilahti, Metsämantereen ak-alueen suunnittelu

KAIVON NRO
so026

KAIVON SIJAINTI

TIEN TUNNUS	PAALU	VAS(-),OIK(+)	COORDINAATIT (JÄRJ.)
Metsämantereentie_2/ml459.98	4.38		X= 6797985.63 Y= 24483506.01

KAIVON TYYPI

MATERIAALI	HALK. (mm)	PER.TAPA	KANNEN KORK.TASO	POHJARENK.AS.TASO	KAIVON KORK. (mm)
PEHmuovi	400	-	98.79	97.61	1187

KANSI

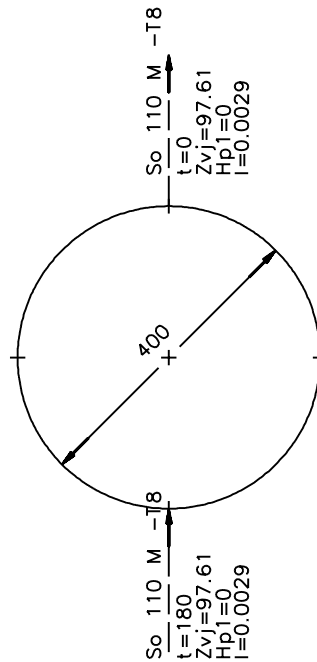
MATERIAALI	KOKO (mm)	KANT.(kN)	TYYPPI	KANSISTON KORK.(mm)	LVI NRO
valurauta	500	400	umpi/kelluva		KANSI : - KEHYS : 3322015

Salaojakaivo

elementtikaivo

sakkapesän korkeus 0

sakkapesän tilavuus 0



1) KOORDINAATIT POHJAN KESKIPISTEESTÄ

2) POHJARENKAAN AS.TASO = POHJARENKAAN ALAPINTA = KANNEN KORKEUS - KAIVON KORKEUS

Zvj = PUTKEN VESIJUOKSUN KORKEUS

Hp1 = PUTKEN VESIJUOKSUN KORKEUS - POHJARENKAAN SISÄPOHJA

HUOM.

YHTEYSHENKILÖ

MERKKI	MUUTOS	PVM	SUUN.	TARK
PVM	SUUN		PIIR. NRO	
1.11.2022			4-02	

HANKE
Vesilahti, Metsämantereen ak-alueen suunnittelu

KAIVON NRO
so027

KAIVON SIJAINTI

TIEN TUNNUS	PAALU	VAS(-),OIK(+)	COORDINAATIT (JÄRJ.)
Metsämantereentie_2/ml472.16		-4.38	X= 6797974.91 Y= 24483516.51

KAIVON TYYPI

MATERIAALI	HALK. (mm)	PER.TAPA	KANNEN KORK.TASO	POHJARENK.AS.TASO	KAIVON KORK. (mm)
PEHmuovi	400	-	98.83	97.69	1143

KANSI

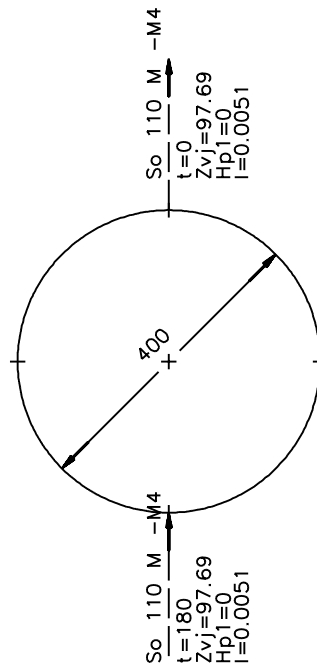
MATERIAALI	KOKO (mm)	KANT.(kN)	TYYPPI	KANSISTON KORK.(mm)	LVI NRO
valurauta	500	400	umpi/kelluva		KANSI : - KEHYS : 3322015

Salaojakaivo

elementtikaivo

sakkapesän korkeus 0

sakkapesän tilavuus 0



1) KOORDINAATIT POHJAN KESKIPISTEESTÄ

2) POHJARENKAAN AS.TASO = POHJARENKAAN ALAPINTA = KANNEN KORKEUS - KAIVON KORKEUS

Zvj = PUTKEN VESIJUOKSUN KORKEUS

Hp1 = PUTKEN VESIJUOKSUN KORKEUS - POHJARENKAAN SISÄPOHJA

HUOM.

YHTEYSHENKILÖ

MERKKI	MUUTOS	PVM	SUUN.	TARK
PVM	SUUN		PIIR. NRO	
1.11.2022			4-02	

HANKE
Vesilahti, Metsämantereen ak-alueen suunnittelu

KAIVON NRO
so028

KAIVON SIJAINTI

TIEN TUNNUS	PAALU	VAS(-),OIK(+)	COORDINAATIT (JÄRJ.)
Metsämantereentie_2/ml	520.63	3.85	X= 6797926.95 Y= 24483525.56

KAIVON TYYPI

MATERIAALI	HALK. (mm)	PER.TAPA	KANNEN KORK.TASO	POHJARENK.AS.TASO	KAIVON KORK. (mm)
PEHmuovi	400	-	99.15	97.79	1363

KANSI

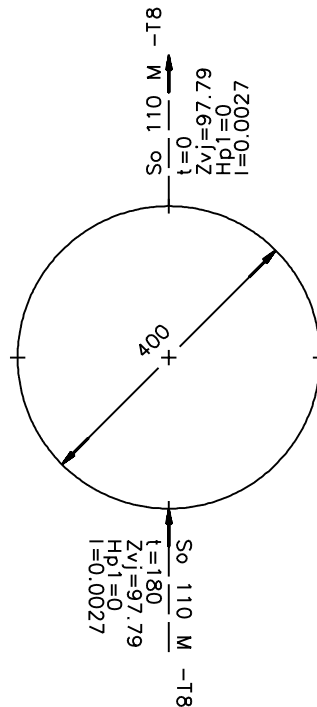
MATERIAALI	KOKO (mm)	KANT.(kN)	TYYPPI	KANSISTON KORK.(mm)	LVI NRO
valurauta	500	400	umpi/kelluva		KANSI : - KEHYS : 3322015

Salaojakaivo

elementtikaivo

sakkapesän korkeus 0

sakkapesän tilavuus 0



1) KOORDINAATIT POHJAN KESKIPISTEESTÄ

2) POHJARENKAAN AS.TASO = POHJARENKAAN ALAPINTA = KANNEN KORKEUS - KAIVON KORKEUS

Zvj = PUTKEN VESIJUOKSUN KORKEUS

Hp1 = PUTKEN VESIJUOKSUN KORKEUS - POHJARENKAAN SISÄPOHJA

HUOM.

YHTEYSHENKILÖ

MERKKI	MUUTOS	PVM	SUUN.	TARK
PVM	SUUN		PIIR. NRO	
1.11.2022			4-02	

HANKE
Vesilahti, Metsämantereen ak-alueen suunnittelu

KAIVON NRO
so029

KAIVON SIJAINTI

TIEN TUNNUS	PAALU	VAS(-),OIK(+)	COORDINAATIT (JÄRJ.)
Metsämantereentie_2/ml529.09		-4.38	X= 6797927.16 Y= 24483537.46

KAIVON TYYPI

MATERIAALI	HALK. (mm)	PER.TAPA	KANNEN KORK.TASO	POHJARENK.AS.TASO	KAIVON KORK. (mm)
PEHmuovi	400	-	99.00	97.41	1584

KANSI

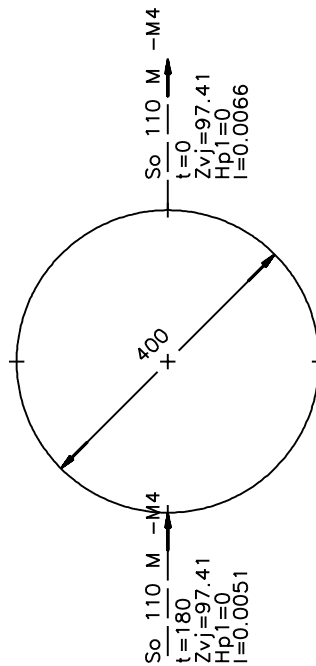
MATERIAALI	KOKO (mm)	KANT.(kN)	TYYPPI	KANSISTON KORK.(mm)	LVI NRO
valurauta	500	400	umpi/kelluva		KANSI : - KEHYS : 3322015

Salaojakaivo

elementtikaivo

sakkapesän korkeus 0

sakkapesän tilavuus 0



1) KOORDINAATIT POHJAN KESKIPISTEESTÄ

2) POHJARENKAAN AS.TASO = POHJARENKAAN ALAPINTA = KANNEN KORKEUS - KAIVON KORKEUS

Zvj = PUTKEN VESIJUOKSUN KORKEUS

Hp1 = PUTKEN VESIJUOKSUN KORKEUS - POHJARENKAAN SISÄPOHJA

HUOM.

YHTEYSHENKILÖ

MERKKI	MUUTOS	PVM	SUUN.	TARK
PVM	SUUN		PIIR. NRO	
1.11.2022			4-02	

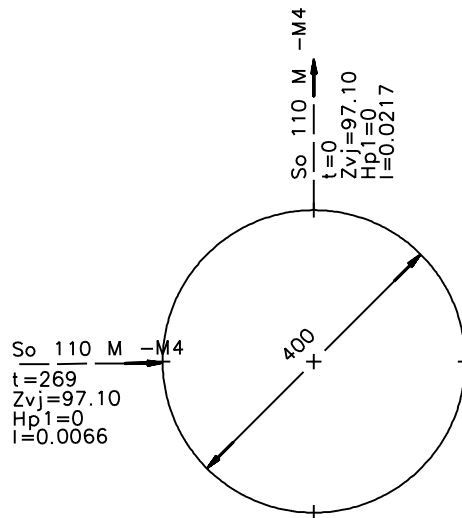
HANKE Vesilahti, Metsämantereen ak-alueen suunnittelu KAIVON NRO so030

KAIVON SIJAINTI
 TIEN TUNNUS PAALU VAS(-),OIK(+)
 Metsämantereentie_2/ml577.08 -4.38
 KOORDINAATIT (JÄRJ.)
 X= 6797895.12
 Y= 24483573.20

KAIVON TYPPI
 MATERIAALI HALK. (mm) PER.TAPA KANNEN KORK.TASO POHJARENK.AS.TASO KAIVON KORK. (mm)
 PEHmuovi 400 - 98.30 97.10 1205

KANSI
 MATERIAALI KOKO (mm) KANT.(kN) TYPPI KANSISTON KORK.(mm) LVI NRO
 valurauta 500 400 umpi/kelluva
 KANSI : -
 KEHYS : 3322015

Salaojakaivo
 elementtikaivo
 sakkapesän korkeus 0
 sakkapesän tilavuus 0



1) KOORDINAATIT POHJAN KESKIPISTEESTÄ
 2) POHJARENKAAN AS.TASO = POHJARENKAAN ALAPINTA = KANNEN KORKEUS - KAIVON KORKEUS
 Zvj = PUTKEN VESIJUOKSUN KORKEUS
 Hp1 = PUTKEN VESIJUOKSUN KORKEUS - POHJARENKAAN SISÄPOHJA

HUOM.			
YHTEYSHENKILÖ			
MERKKI	MUUTOS	PVM	SUUN. TARK
PVM	SUUN		PIIR. NRO
1.11.2022			4-02

HANKE
Vesilahti, Metsämantereen ak-alueen suunnittelu

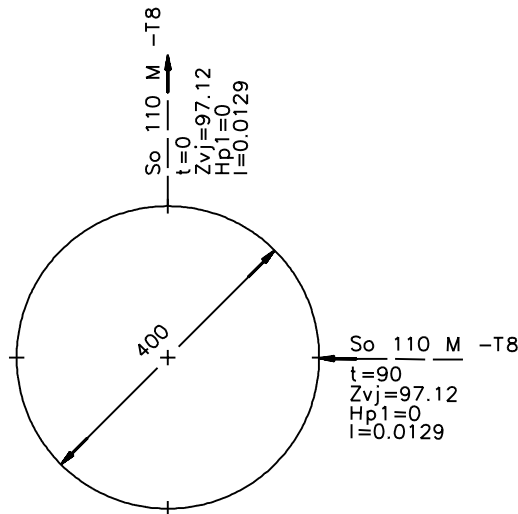
KAIVON NRO
so031

KAIVON SIJAINTI	PAALU	VAS(-),OIK(+)	1)
TIEN TUNNUS			COORDINAATIT (JÄRJ.)
Metsämantereentie_2/ml577.00	4.38		X= 6797888.65 Y= 24483567.29

KAIVON TYPPI					2)
MATERIAALI	HALK. (mm)	PER.TAPA	KANNEN KORK.TASO	POHJARENK.AS.TASO	KAIVON KORK. (mm)
PEHmuovi	400	-	98.12	97.12	1000

KANSI					
MATERIAALI	KOKO (mm)	KANT.(kN)	TYYPPI	KANSISTON KORK.(mm)	LVI NRO
valurauta	500	400	umpi/kelluva		KANSI : - KEHYS : 3322015

Salaojakaivo
elementtikaivo
sakkapesän korkeus 0
sakkapesän tilavuus 0



1) KOORDINAATIT POHJAN KESKIPISTEESTÄ
2) POHJARENKAAN AS.TASO = POHJARENKAAN ALAPINTA = KANNEN KORKEUS - KAIVON KORKEUS
Zvj = PUTKEN VESIJUOKSUN KORKEUS
Hp1 = PUTKEN VESIJUOKSUN KORKEUS - POHJARENKAAN SISÄPOHJA

HUOM.

YHTEYSHENKILÖ

MERKKI	MUUTOS	PVM	SUUN.	TARK
PVM	SUUN			
1.11.2022			4-02	

HANKE
Vesilahti, Metsämantereen ak-alueen suunnittelu

KAIVON NRO
so032

KAIVON SIJAINTI

TIEN TUNNUS	PAALU	VAS(-),OIK(+)	COORDINAATIT (JÄRJ.)
Metsämantereentie_2/ml577.05	10.91		X= 6797883.75 Y= 24483562.96

KAIVON TYYPI

MATERIAALI	HALK. (mm)	PER.TAPA	KANNEN KORK.TASO	POHJARENK.AS.TASO	KAIVON KORK. (mm)
PEHmuovi	400	-	98.03	97.03	1000

KANSI

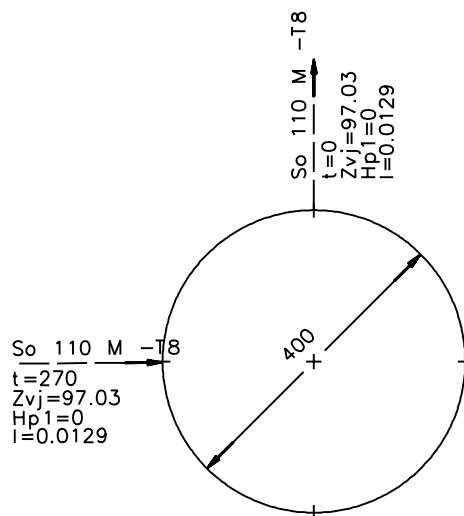
MATERIAALI	KOKO (mm)	KANT.(kN)	TYYPPI	KANSISTON KORK.(mm)	LVI NRO
valurauta	500	400	umpi/kelluva		KANSI : - KEHYS : 3322015

Salaojakaivo

elementtikaivo

sakkapesän korkeus 0

sakkapesän tilavuus 0



1) KOORDINAATIT POHJAN KESKIPISTEESTÄ

2) POHJARENKAAN AS.TASO = POHJARENKAAN ALAPINTA = KANNEN KORKEUS - KAIVON KORKEUS

Zvj = PUTKEN VESIJUOKSUN KORKEUS

Hp1 = PUTKEN VESIJUOKSUN KORKEUS - POHJARENKAAN SISÄPOHJA

HUOM.

YHTEYSHENKILÖ

MERKKI	MUUTOS	PVM	SUUN.	TARK
PVM	SUUN			
1.11.2022			4-02	

HANKE
Vesilahti, Metsämantereen ak-alueen suunnittelu

KAIVON NRO
so033

KAIVON SIJAINTI
TIEN TUNNUS PAALU VAS(-),OIK(+)

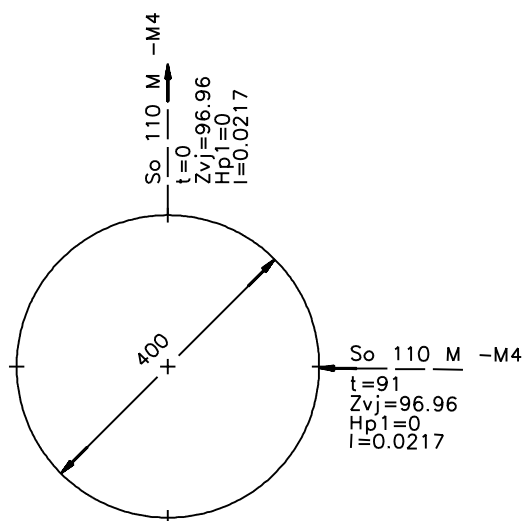
Metsämantereentie_2/ml577.15 -10.92

1)
KOORDINAATIT (JÄRJ.)
X= 6797899.94
Y= 24483577.61

KAIVON TYPPI
MATERIAALI HALK. (mm) PER.TAPA KANNEN KORK.TASO POHJARENK.AS.TASO 2)
PEHmuovi 400 - 98.00 96.96 KAIVON KORK. (mm)
1045

KANSI
MATERIAALI KOKO (mm) KANT.(kN) TYPPI KANSISTON KORK.(mm) LVI NRO
valurauta 500 400 umpi/kelluva KANSI : -
KEHYS : 3322015

Salaojakaivo
elementtikaivo
sakkapesän korkeus 0
sakkapesän tilavuus 0



1) KOORDINAATIT POHJAN KESKIPISTEESTÄ
2) POHJARENKAAN AS.TASO = POHJARENKAAN ALAPINTA = KANNEN KORKEUS - KAIVON KORKEUS
Zvj = PUTKEN VESIJUOKSUN KORKEUS
Hp1 = PUTKEN VESIJUOKSUN KORKEUS - POHJARENKAAN SISÄPOHJA

HUOM.

YHTEYSHENKILÖ

MERKKI	MUUTOS	PVM	SUUN.	TARK
PVM	SUUN			
1.11.2022			PIIR. NRO	4-02

HANKE
Vesilahti, Metsämantereen ak-alueen suunnittelu

KAIVON NRO
so034

KAIVON SIJAINTI

TIEN TUNNUS	PAALU	VAS(-),OIK(+)	COORDINAATIT (JÄRJ.)
Metsämantereentie_2/ml600.71		10.92	X= 6797867.95 Y= 24483580.58

KAIVON TYYPI

MATERIAALI	HALK. (mm)	PER.TAPA	KANNEN KORK.TASO	POHJARENK.AS.TASO	KAIVON KORK. (mm)
PEHmuovi	400	-	97.69	96.73	968

KANSI

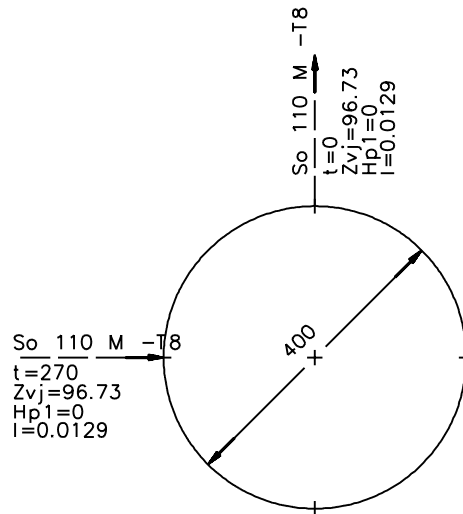
MATERIAALI	KOKO (mm)	KANT.(kN)	TYYPPI	KANSISTON KORK.(mm)	LVI NRO
valurauta	500	400	umpi/kelluva		KANSI : - KEHYS : 3322015

Salaojakaivo

elementtikaivo

sakkapesän korkeus 0

sakkapesän tilavuus 0



1) KOORDINAATIT POHJAN KESKIPISTEESTÄ

2) POHJARENKAAN AS.TASO = POHJARENKAAN ALAPINTA = KANNEN KORKEUS - KAIVON KORKEUS

Zvj = PUTKEN VESIJUOKSUN KORKEUS

Hp1 = PUTKEN VESIJUOKSUN KORKEUS - POHJARENKAAN SISÄPOHJA

HUOM.

YHTEYSHENKILÖ

MERKKI	MUUTOS	PVM	SUUN.	TARK
PVM	SUUN		PIIR. NRO	
1.11.2022			4-02	

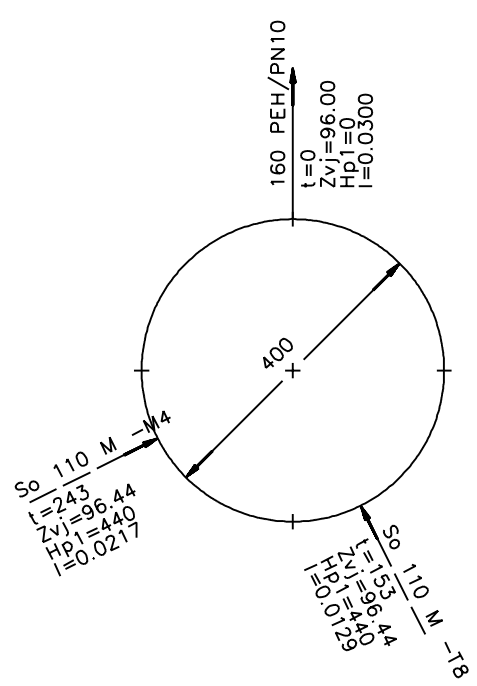
HANKE Vesilahti, Metsämantereen ak-alueen suunnittelu KAIVON NRO so035

KAIVON SIJAINTI
 TIEN TUNNUS PAALU VAS(-),OIK(+)
 Metsämantereentie_2/ml600.72 -10.93
 KOORDINAATIT (JÄRJ.)
 X= 6797884.22
 Y= 24483595.17

KAIVON TYYPPI
 MATERIAALI HALK. (mm) PER.TAPA KANNEN KORK.TASO POHJARENK.AS.TASO KAIVON KORK. (mm)
 PEHmuovi 400 - 97.68 96.00 1678

KANSI
 MATERIAALI KOKO (mm) KANT.(kN) TYYPPI KANSISTON KORK.(mm) LVI NRO
 valurauta 500 400 umpi/kelluva
 KANSI : -
 KEHYS : 3322015

Salaojakaivo
 elementtikaivo
 sakkapesän korkeus 0
 sakkapesän tilavuus 0



1) KOORDINAATIT POHJAN KESKIPISTEESTÄ
 2) POHJARENKAAN AS.TASO = POHJARENKAAN ALAPINTA = KANNEN KORKEUS - KAIVON KORKEUS
 Zvj = PUTKEN VESIJUOKSUN KORKEUS
 Hp1 = PUTKEN VESIJUOKSUN KORKEUS - POHJARENKAAN SISÄPOHJA

HUOM.			
YHTEYSHENKILÖ			
MERKKI	MUUTOS	PVM	SUUN. TARK
PVM	SUUN		PIIR. NRO
1.11.2022			4-02

HANKE
Vesilahti, Metsämantereen ak-alueen suunnittelu

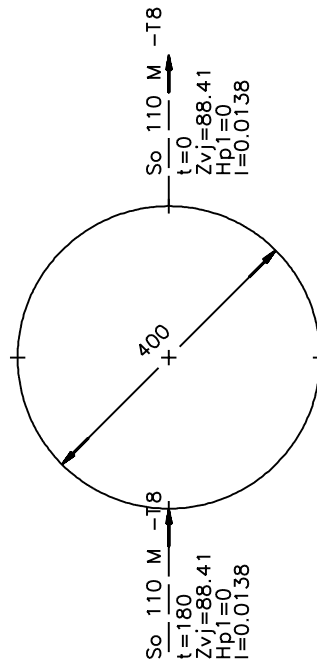
KAIVON NRO
so036

KAIVON SIJAINTI	PAALU	VAS(-),OIK(+)	1)
TIEN TUNNUS			COORDINAATIT (JÄRJ.)
Uudentalonpolku_2/ml	64.41	3.78	X= 6798322.58 Y= 24483666.64

KAIVON TYYPI					2)
MATERIAALI	HALK. (mm)	PER.TAPA	KANNEN KORK.TASO	POHJARENK.AS.TASO	KAIVON KORK. (mm)
PEHmuovi	400	-	89.55	88.41	1137

KANSI					
MATERIAALI	KOKO (mm)	KANT.(kN)	TYYPPI	KANSISTON KORK.(mm)	LVI NRO
valurauta	500	400	umpi/kelluva		KANSI : - KEHYS : 3322015

Salaojakaivo
elementtikaivo
sakkapesän korkeus 0
sakkapesän tilavuus 0



1) KOORDINAATIT POHJAN KESKIPISTEESTÄ
2) POHJARENKAAN AS.TASO = POHJARENKAAN ALAPINTA = KANNEN KORKEUS - KAIVON KORKEUS
Zvj = PUTKEN VESIJUOKSUN KORKEUS
Hp1 = PUTKEN VESIJUOKSUN KORKEUS - POHJARENKAAN SISÄPOHJA

HUOM.

YHTEYSHENKILÖ

MERKKI	MUUTOS	PVM	SUUN.	TARK
PVM	SUUN		PIIR. NRO	
1.11.2022			4-02	

HANKE
Vesilahti, Metsämantereen ak-alueen suunnittelu

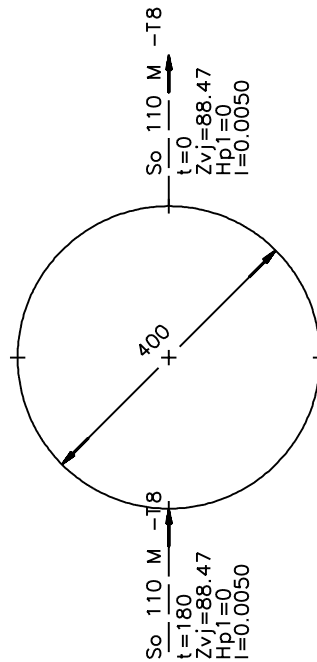
KAIVON NRO
so037

KAIVON SIJAINTI	PAALU	VAS(-),OIK(+)	1)
TIEN TUNNUS			COORDINAATIT (JÄRJ.)
Uudentalonpolku_2/ml	63.98	-3.78	X= 6798317.85 Y= 24483660.73

KAIVON TYYPI					2)
MATERIAALI	HALK. (mm)	PER.TAPA	KANNEN KORK.TASO	POHJARENK.AS.TASO	KAIVON KORK. (mm)
PEHmuovi	400	-	89.55	88.47	1082

KANSI					
MATERIAALI	KOKO (mm)	KANT.(kN)	TYYPPI	KANSISTON KORK.(mm)	LVI NRO
valurauta	500	400	umpi/kelluva		KANSI : - KEHYS : 3322015

Salaojakaivo
elementtikaivo
sakkapesän korkeus 0
sakkapesän tilavuus 0



1) KOORDINAATIT POHJAN KESKIPISTEESTÄ
2) POHJARENKAAN AS.TASO = POHJARENKAAN ALAPINTA = KANNEN KORKEUS - KAIVON KORKEUS
Zvj = PUTKEN VESIJUOKSUN KORKEUS
Hp1 = PUTKEN VESIJUOKSUN KORKEUS - POHJARENKAAN SISÄPOHJA

HUOM.

YHTEYSHENKILÖ

MERKKI	MUUTOS	PVM	SUUN.	TARK
PVM	SUUN		PIIR. NRO	
1.11.2022			4-02	

HANKE
Vesilahti, Metsämantereen ak-alueen suunnittelu

KAIVON NRO
so038

KAIVON SIJAINTI

TIEN TUNNUS	PAALU	VAS(-),OIK(+)	KOORDINAATIT (JÄRJ.)
Uudentalonpolku_2/ml	127.40	3.78	X= 6798373.70 Y= 24483628.49

KAIVON TYYPI

MATERIAALI	HALK. (mm)	PER.TAPA	KANNEN KORK.TASO	POHJARENK.AS.TASO	KAIVON KORK. (mm)
PEHmuovi	400	-	90.79	89.78	1013

KANSI

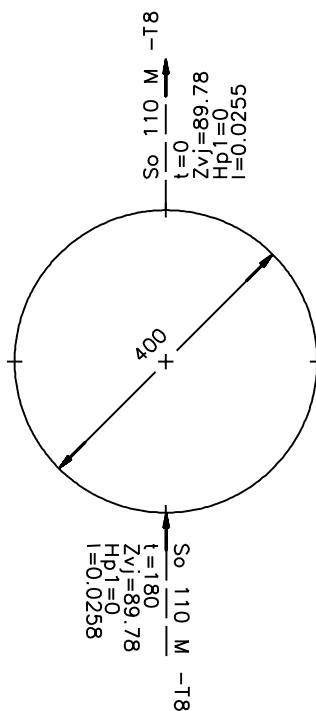
MATERIAALI	KOKO (mm)	KANT.(kN)	TYYPPI	KANSISTON KORK.(mm)	LVI NRO
valurauta	500	400	umpi/kelluva		KANSI : - KEHYS : 3322015

Salaojakaivo

elementtikaivo

sakkapesän korkeus 0

sakkapesän tilavuus 0



1) KOORDINAATIT POHJAN KESKIPISTEESTÄ

2) POHJARENKAAN AS.TASO = POHJARENKAAN ALAPINTA = KANNEN KORKEUS - KAIVON KORKEUS

Zvj = PUTKEN VESIJUOKSUN KORKEUS

Hp1 = PUTKEN VESIJUOKSUN KORKEUS - POHJARENKAAN SISÄPOHJA

HUOM.

YHTEYSHENKILÖ

MERKKI	MUUTOS	PVM	SUUN.	TARK
PVM	SUUN			
1.11.2022			PIIR. NRO	4-02

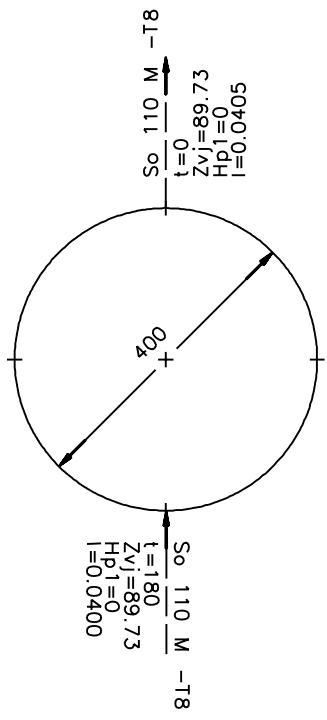
HANKE Vesilahti, Metsämantereen ak-alueen suunnittelu KAIVON NRO so039

KAIVON SIJAINTI
 TIEN TUNNUS Uudentalonpolku_2/ml PAALU 127.19 VAS(-),OIK(+)-3.78 KOORDINAATIT (JÄRJ.)
 X= 6798367.87
 Y= 24483623.68

KAIVON TYYPI
 MATERIAALI PEHmuovi HALK. (mm) 400 PER.TAPA - KANNEN KORK.TASO 90.78 POHJARENK.AS.TASO 89.73 KAIVON KORK. (mm) 1051

KANSI
 MATERIAALI valurauta KOKO (mm) 500 KANT.(kN) 400 TYYPI umpi/kelluva KANSISTON KORK.(mm) LVI NRO
 KANSI : -
 KEHYS : 3322015

Salaojakaivo
 elementtikaivo
 sakkapesän korkeus 0
 sakkapesän tilavuus 0



1) KOORDINAATIT POHJAN KESKIPISTEESTÄ
 2) POHJARENKAAN AS.TASO = POHJARENKAAN ALAPINTA = KANNEN KORKEUS - KAIVON KORKEUS
 Zvj = PUTKEN VESIJUOKSUN KORKEUS
 Hp1 = PUTKEN VESIJUOKSUN KORKEUS - POHJARENKAAN SISÄPOHJA

HUOM.			
YHTEYSHENKILÖ			
MERKKI	MUUTOS	PVM	SUUN. TARK
PVM 1.11.2022	SUUN		PIIR. NRO 4-02

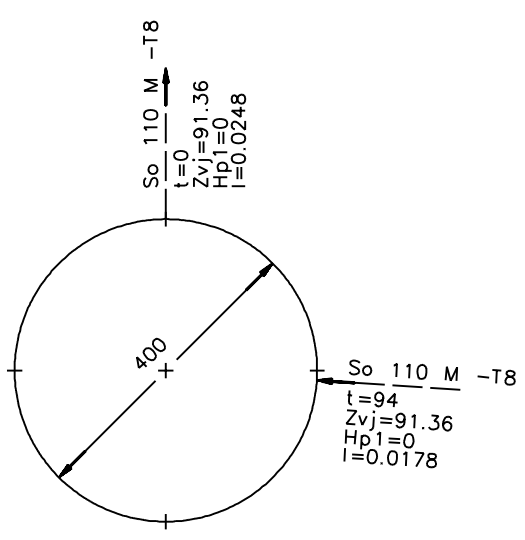
HANKE Vesilahti, Metsämantereen ak-alueen suunnittelu KAIVON NRO so040

KAIVON SIJAINTI
 TIEN TUNNUS PAALU VAS(-),OIK(+)
 Uudentalonpolku_2/ml 186.11 -3.78
 KOORDINAATIT (JÄRJ.)
 X= 6798385.89
 Y= 24483570.21

KAIVON TYYPI
 MATERIAALI HALK. (mm) PER.TAPA KANNEN KORK.TASO POHJARENK.AS.TASO KAIVON KORK. (mm)
 PEHmuovi 400 - 92.17 91.36 811

KANSI
 MATERIAALI KOKO (mm) KANT.(kN) TYYPI KANSISTON KORK.(mm) LVI NRO
 valurauta 500 400 umpi/kelluva
 KANSI : -
 KEHYS : 3322015

Salaojakaivo
 elementtikaivo
 sakkapesän korkeus 0
 sakkapesän tilavuus 0



1) KOORDINAATIT POHJAN KESKIPISTEESTÄ
 2) POHJARENKAAN AS.TASO = POHJARENKAAN ALAPINTA = KANNEN KORKEUS - KAIVON KORKEUS
 Zvj = PUTKEN VESIJUOKSUN KORKEUS
 Hp1 = PUTKEN VESIJUOKSUN KORKEUS - POHJARENKAAN SISÄPOHJA

HUOM.			
YHTEYSHENKILÖ			
MERKKI	MUUTOS	PVM	SUUN. TARK
PVM	SUUN		PIIR. NRO
1.11.2022			4-02

HANKE
Vesilahti, Metsämantereen ak-alueen suunnittelu

KAIVON NRO
so041

KAIVON SIJAINTI

TIEN TUNNUS	PAALU	VAS(-),OIK(+)	COORDINAATIT (JÄRJ.)
Uudentalonpolku_2/ml	186.67	-12.25	X= 6798377.76 Y= 24483567.76

KAIVON TYYPI

MATERIAALI	HALK. (mm)	PER.TAPA	KANNEN KORK.TASO	POHJARENK.AS.TASO	KAIVON KORK. (mm)
PEHmuovi	400	-	92.96	91.51	1447

KANSI

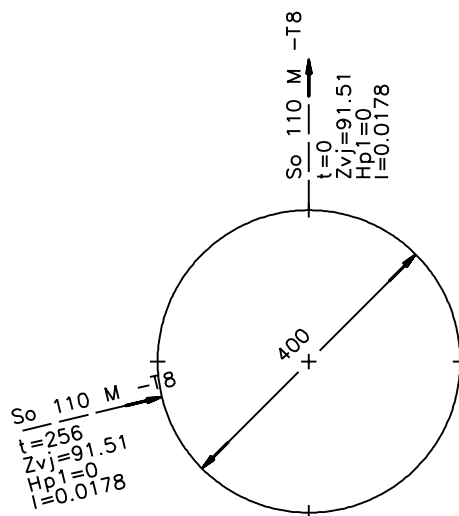
MATERIAALI	KOKO (mm)	KANT.(kN)	TYYPPI	KANSISTON KORK.(mm)	LVI NRO
valurauta	500	400	umpi/kelluva		KANSI : - KEHYS : 3322015

Salaojakaivo

elementtikaivo

sakkapesän korkeus 0

sakkapesän tilavuus 0



1) KOORDINAATIT POHJAN KESKIPISTEESTÄ

2) POHJARENKAAN AS.TASO = POHJARENKAAN ALAPINTA = KANNEN KORKEUS - KAIVON KORKEUS

Zvj = PUTKEN VESIJUOKSUN KORKEUS

Hp1 = PUTKEN VESIJUOKSUN KORKEUS - POHJARENKAAN SISÄPOHJA

HUOM.

YHTEYSHENKILÖ

MERKKI	MUUTOS	PVM	SUUN.	TARK
PVM	SUUN			
1.11.2022			4-02	

HANKE
Vesilahti, Metsämantereen ak-alueen suunnittelu

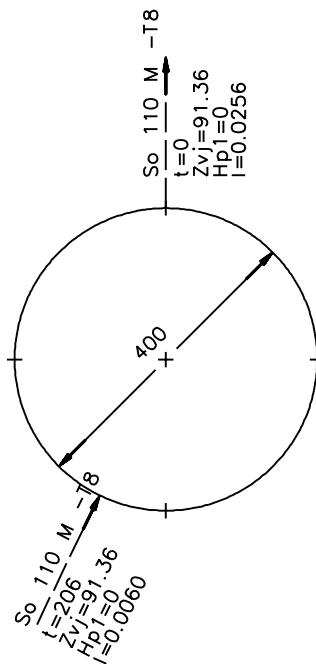
KAIVON NRO
so042

KAIVON SIJAINTI	PAALU	VAS(-),OIK(+)	1)
TIEN TUNNUS			COORDINAATIT (JÄRJ.)
Uudentalonpolku_2/ml	187.53	3.78	X= 6798393.57 Y= 24483570.54

KAIVON TYPPI					2)
MATERIAALI	HALK. (mm)	PER.TAPA	KANNEN KORK.TASO	POHJARENK.AS.TASO	KAIVON KORK. (mm)
PEHmuovi	400	-	92.48	91.36	1118

KANSI					
MATERIAALI	KOKO (mm)	KANT.(kN)	TYYPPI	KANSISTON KORK.(mm)	LVI NRO
valurauta	500	400	umpi/kelluva		KANSI : - KEHYS : 3322015

Salaojakaivo
elementtikaivo
sakkapesän korkeus 0
sakkapesän tilavuus 0



1) KOORDINAATIT POHJAN KESKIPISTEESTÄ
2) POHJARENKAAN AS.TASO = POHJARENKAAN ALAPINTA = KANNEN KORKEUS - KAIVON KORKEUS
Zvj = PUTKEN VESIJUOKSUN KORKEUS
Hp1 = PUTKEN VESIJUOKSUN KORKEUS - POHJARENKAAN SISÄPOHJA

HUOM.

YHTEYSHENKILÖ

MERKKI	MUUTOS	PVM	SUUN.	TARK
PVM	SUUN			
1.11.2022			PIIR. NRO 4-02	

HANKE
Vesilahti, Metsämantereen ak-alueen suunnittelu

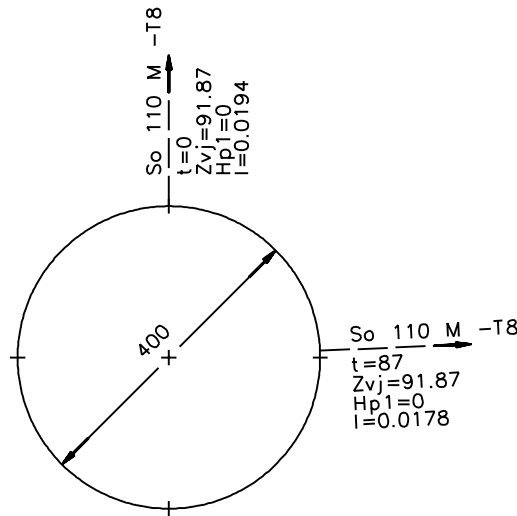
KAIVON NRO
so043

KAIVON SIJAINTI	PAALU	VAS(-),OIK(+)	1)
TIEN TUNNUS			KOORDINAATIT (JÄRJ.)
Uudentalonpolku_2/ml	206.74	-15.73	X= 6798378.90 Y= 24483547.42

KAIVON TYYPI				2)	
MATERIAALI	HALK. (mm)	PER.TAPA	KANNEN KORK.TASO	POHJARENK.AS.TASO	KAIVON KORK. (mm)
PEHmuovi	400	-	92.89	91.87	1023

KANSI					
MATERIAALI	KOKO (mm)	KANT.(kN)	TYYPPI	KANSISTON KORK.(mm)	LVI NRO
valurauta	500	400	umpi/kelluva		KANSI : - KEHYS : 3322015

Salaojakaivo
elementtikaivo
sakkapesän korkeus 0
sakkapesän tilavuus 0



- 1) KOORDINAATIT POHJAN KESKIPISTEESTÄ
2) POHJARENKAAN AS.TASO = POHJARENKAAN ALAPINTA = KANNEN KORKEUS - KAIVON KORKEUS
Zvj = PUTKEN VESIJUOKSUN KORKEUS
Hp1 = PUTKEN VESIJUOKSUN KORKEUS - POHJARENKAAN SISÄPOHJA

HUOM.

YHTEYSHENKILÖ

MERKKI	MUUTOS	PVM	SUUN.	TARK
PVM	SUUN		PIIR. NRO	
1.11.2022			4-02	

HANKE
Vesilahti, Metsämantereen ak-alueen suunnittelu

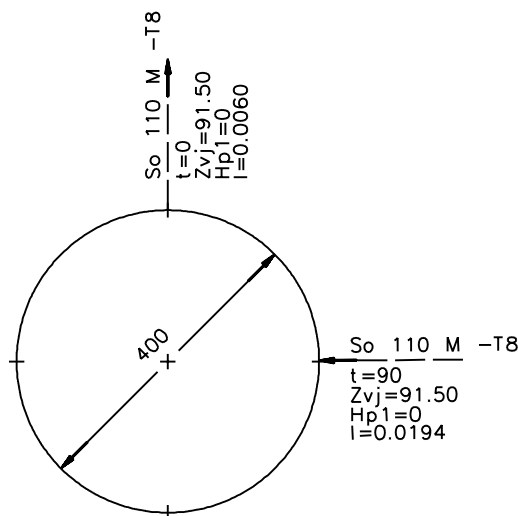
KAIVON NRO
so044

KAIVON SIJAINTI	PAALU	VAS(-),OIK(+)	1)
TIEN TUNNUS			COORDINAATIT (JÄRJ.)
Uudentalonpolku_2/ml	209.21	3.45	X= 6798398.14 Y= 24483549.34

KAIVON TYYPI					2)
MATERIAALI	HALK. (mm)	PER.TAPA	KANNEN KORK.TASO	POHJARENK.AS.TASO	KAIVON KORK. (mm)
PEHmuovi	400	-	91.99	91.50	495

KANSI					
MATERIAALI	KOKO (mm)	KANT.(kN)	TYYPPI	KANSISTON KORK.(mm)	LVI NRO
valurauta	500	400	umpi/kelluva		KANSI : - KEHYS : 3322015

Salaojakaivo
elementtikaivo
sakkapesän korkeus 0
sakkapesän tilavuus 0



1) KOORDINAATIT POHJAN KESKIPISTEESTÄ
2) POHJARENKAAN AS.TASO = POHJARENKAAN ALAPINTA = KANNEN KORKEUS - KAIVON KORKEUS
Zvj = PUTKEN VESIJUOKSUN KORKEUS
Hp1 = PUTKEN VESIJUOKSUN KORKEUS - POHJARENKAAN SISÄPOHJA

HUOM.

YHTEYSHENKILÖ

MERKKI	MUUTOS	PVM	SUUN.	TARK
PVM	SUUN			
1.11.2022			4-02	

HANKE
Vesilahti, Metsämantereen ak-alueen suunnittelu

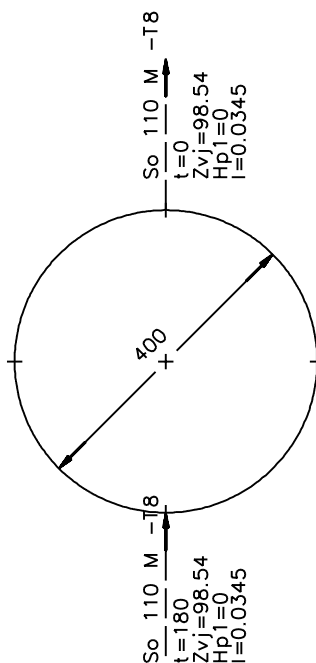
KAIVON NRO
so045

KAIVON SIJAINTI TIEN TUNNUS	PAALU	VAS(-),OIK(+)	1) KOORDINAATIT (JÄRJ.)
Kotimetsantie_2/ml	41.86	3.53	X= 6798188.30 Y= 24483524.69

KAIVON TYYPPI		2)			
MATERIAALI	HALK. (mm)	PER.TAPA	KANNEN KORK.TASO	POHJARENK.AS.TASO	KAIVON KORK. (mm)
PEHmuovi	400	-	100.02	98.54	1480

KANSI		KANT.(kN)	TYYPPI	KANSISTON KORK.(mm)	LVI NRO
MATERIAALI	KOKO (mm)				
valurauta	500	400	umpi/kelluva		KANSI : - KEHYS : 3322015

Salaojakaivo
elementtikaivo
sakkapesän korkeus 0
sakkapesän tilavuus 0



1) KOORDINAATIT POHJAN KESKIPISTEESTÄ
2) POHJARENKAAN AS.TASO = POHJARENKAAN ALAPINTA = KANNEN KORKEUS - KAIVON KORKEUS
Zvj = PUTKEN VESIJUOKSUN KORKEUS
Hp1 = PUTKEN VESIJUOKSUN KORKEUS - POHJARENKAAN SISÄPOHJA

HUOM.

YHTEYSHENKILÖ

MERKKI	MUUTOS	PVM	SUUN.	TARK
PVM	SUUN		PIIR. NRO	
1.11.2022			4-02	

HANKE
Vesilahti, Metsämantereen ak-alueen suunnittelu

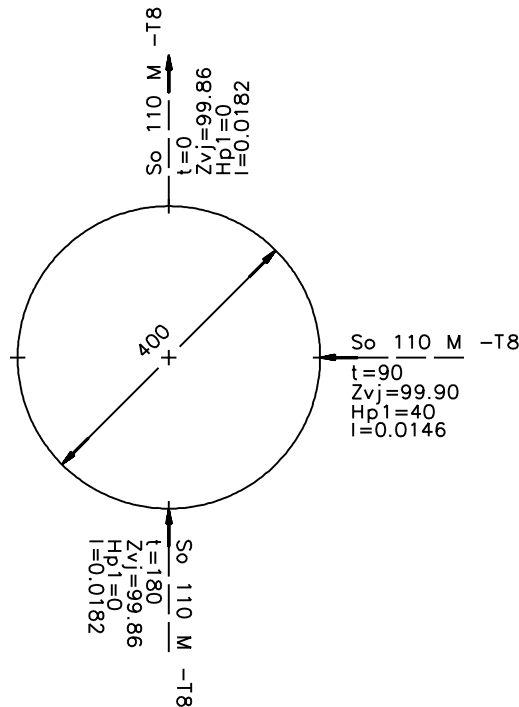
KAIVON NRO
so046

KAIVON SIJAINTI TIEN TUNNUS	PAALU	VAS(-),OIK(+)	1) KOORDINAATIT (JÄRJ.)
sammalpolku_2/ml	3.53	-3.17	X= 6798191.67 Y= 24483499.58

KAIVON TYYPI		2)			
MATERIAALI	HALK. (mm)	PER.TAPA	KANNEN KORK.TASO	POHJARENK.AS.TASO	KAIVON KORK. (mm)
PEHmuovi	400	-	101.34	99.86	1477

KANSI					LVI NRO
MATERIAALI	KOKO (mm)	KANT.(kN)	TYYPPI	KANSISTON KORK.(mm)	KANSI : -
valurauta	500	400	umpi/kelluva		KEHYS : 3322015

Salaojakaivo
elementtikaivo
sakkapesän korkeus 0
sakkapesän tilavuus 0



- 1) KOORDINAATIT POHJAN KESKIPISTEESTÄ
2) POHJARENKAAN AS.TASO = POHJARENKAAN ALAPINTA = KANNEN KORKEUS - KAIVON KORKEUS
Zvj = PUTKEN VESIJUOKSUN KORKEUS
Hp1 = PUTKEN VESIJUOKSUN KORKEUS - POHJARENKAAN SISÄPOHJA

HUOM.

YHTEYSHENKILÖ

MERKKI	MUUTOS	PVM	SUUN.	TARK
PVM	SUUN		PIIR. NRO	
1.11.2022			4-02	

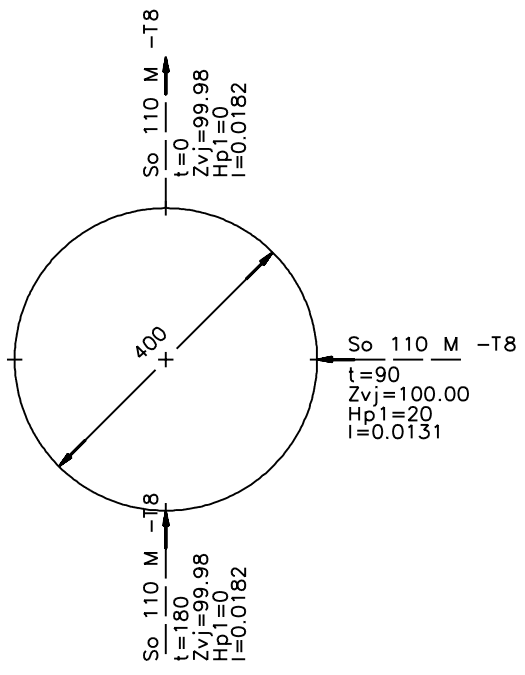
HANKE Vesilahti, Metsämantereen ak-alueen suunnittelu KAIVON NRO so047

KAIVON SIJAINTI TIEN TUNNUS sammuolpolku_2/ml PAALU 3.53 VAS(-),OIK(+) 3.17 KOORDINAATIT (JÄRJ.) X= 6798194.24 Y= 24483493.77

KAIVON TYYPI MATERIAALI PEHmuovi HALK. (mm) 400 PER.TAPA - KANNEN KORK.TASO 101.48 POHJARENK.AS.TASO 99.98 KAIVON KORK. (mm) 1508

KANSI MATERIAALI valurauta KOKO (mm) 500 KANT.(kN) 400 TYYPI umpi/kelluva KANSISTON KORK.(mm) LVI NRO KANSI : - KEHYS : 3322015

Salaojakaivo
elementtikaivo
sakkapesän korkeus 0
sakkapesän tilavuus 0



1) KOORDINAATIT POHJAN KESKIPISTEESTÄ
2) POHJARENKAAN AS.TASO = POHJARENKAAN ALAPINTA = KANNEN KORKEUS - KAIVON KORKEUS
Zvj = PUTKEN VESIJUOKSUN KORKEUS
Hp1 = PUTKEN VESIJUOKSUN KORKEUS - POHJARENKAAN SISÄPOHJA

HUOM.			
YHTEYSHENKILÖ			
MERKKI	MUUTOS	PVM	SUUN. TARK
PVM 1.11.2022	SUUN		PIIR. NRO 4-02

HANKE
Vesilahti, Metsämantereen ak-alueen suunnittelu

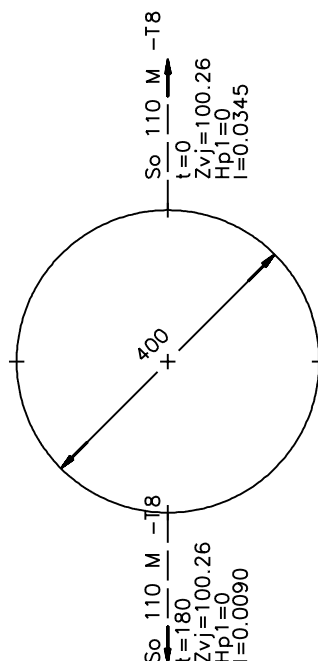
KAIVON NRO
so048

KAIVON SIJAINTI TIEN TUNNUS	PAALU	VAS(-),OIK(+)	1) KOORDINAATIT (JÄRJ.)
Kotimetsantie_2/ml	91.65	3.53	X= 6798208.40 Y= 24483479.14

KAIVON TYYPI		2)			
MATERIAALI	HALK. (mm)	PER.TAPA	KANNEN KORK.TASO	POHJARENK.AS.TASO	KAIVON KORK. (mm)
PEHmuovi	400	-	101.38	100.26	1118

KANSI		KANT.(kN)	TYYPPI	KANSISTON KORK.(mm)	LVI NRO
MATERIAALI	KOKO (mm)				
valurauta	500	400	umpi/kelluva		KANSI : - KEHYS : 3322015

Salaojakaivo
elementtikaivo
sakkapesän korkeus 0
sakkapesän tilavuus 0



1) KOORDINAATIT POHJAN KESKIPISTEESTÄ
2) POHJARENKAAN AS.TASO = POHJARENKAAN ALAPINTA = KANNEN KORKEUS - KAIVON KORKEUS
 Z_{vj} = PUTKEN VESIJUOKSUN KORKEUS
 H_{p1} = PUTKEN VESIJUOKSUN KORKEUS - POHJARENKAAN SISÄPOHJA

HUOM.

YHTEYSHENKILÖ

MERKKI	MUUTOS	PVM	SUUN.	TARK
PVM	SUUN		PIIR. NRO	
1.11.2022			4-02	

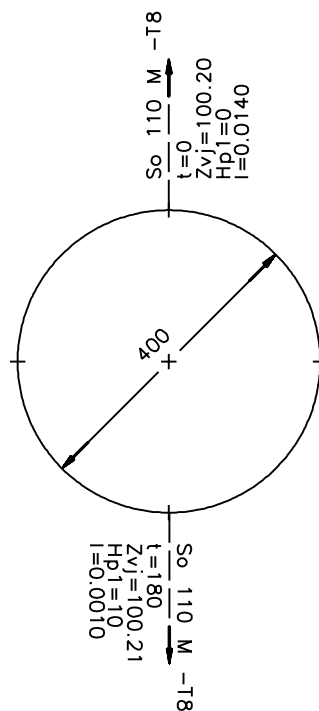
HANKE Vesilahti, Metsämantereen ak-alueen suunnittelu KAIVON NRO so049

KAIVON SIJAINTI
TIEN TUNNUS PAALU VAS(-),OIK(+)
Kotimetsantie_2/ml 108.31 -3.53
KOORDINAATIT (JÄRJ.)
X= 6798211.20
Y= 24483461.34

KAIVON TYYPI
MATERIAALI HALK. (mm) PER.TAPA KANNEN KORK.TASO POHJARENK.AS.TASO KAIVON KORK. (mm)
PEHmuovi 400 - 101.28 100.20 1079

KANSI
MATERIAALI KOKO (mm) KANT.(kN) TYYPI KANSISTON KORK.(mm) LVI NRO
valurauta 500 400 umpi/kelluva
KANSI : -
KEHYS : 3322015

Salaojakaivo
elementtikaivo
sakkapesän korkeus 0
sakkapesän tilavuus 0



1) KOORDINAATIT POHJAN KESKIPISTEESTÄ
2) POHJARENKAAN AS.TASO = POHJARENKAAN ALAPINTA = KANNEN KORKEUS - KAIVON KORKEUS
Zvj = PUTKEN VESIJUOKSUN KORKEUS
Hp1 = PUTKEN VESIJUOKSUN KORKEUS - POHJARENKAAN SISÄPOHJA

HUOM.			
YHTEYSHENKILÖ			
MERKKI	MUUTOS	PVM	SUUN. TARK
PVM 1.11.2022	SUUN		PIIR. NRO 4-02

HANKE
Vesilahti, Metsämantereen ak-alueen suunnittelu

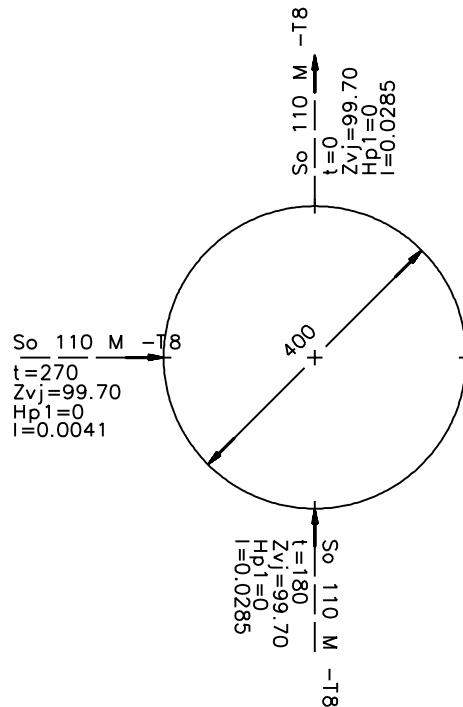
KAIVON NRO
so050

KAIVON SIJAINTI TIEN TUNNUS	PAALU	VAS(-),OIK(+)	1) KOORDINAATIT (JÄRJ.)
Pronssikuja_2/ml	3.53	-3.19	X= 6798240.52 Y= 24483438.94

KAIVON TYYPI		2)			
MATERIAALI	HALK. (mm)	PER.TAPA	KANNEN KORK.TASO	POHJARENK.AS.TASO	KAIVON KORK. (mm)
PEHmuovi	400	-	101.08	99.70	1383

KANSI					LVI NRO
MATERIAALI	KOKO (mm)	KANT.(kN)	TYYPPI	KANSISTON KORK.(mm)	KANSI : -
valurauta	500	400	umpi/kelluva		KEHYS : 3322015

Salaojakaivo
elementtikaivo
sakkapesän korkeus 0
sakkapesän tilavuus 0



- 1) KOORDINAATIT POHJAN KESKIPISTEESTÄ
2) POHJARENKAAN AS.TASO = POHJARENKAAN ALAPINTA = KANNEN KORKEUS - KAIVON KORKEUS
Zvj = PUTKEN VESIJUOKSUN KORKEUS
Hp1 = PUTKEN VESIJUOKSUN KORKEUS - POHJARENKAAN SISÄPOHJA

HUOM.

YHTEYSHENKILÖ

MERKKI	MUUTOS	PVM	SUUN.	TARK
PVM	SUUN		PIIR. NRO	
1.11.2022			4-02	

HANKE
Vesilahti, Metsämantereen ak-alueen suunnittelu

KAIVON NRO
so051

KAIVON SIJAINTI

TIEN TUNNUS	PAALU	VAS(-),OIK(+)	COORDINAATIT (JÄRJ.)
Pronssikuja_2/ml	3.53	3.17	X= 6798245.86 Y= 24483435.49

KAIVON TYPPI

MATERIAALI	HALK. (mm)	PER.TAPA	KANNEN KORK.TASO	POHJARENK.AS.TASO	KAIVON KORK. (mm)
PEHmuovi	400	-	100.94	99.52	1422

KANSI

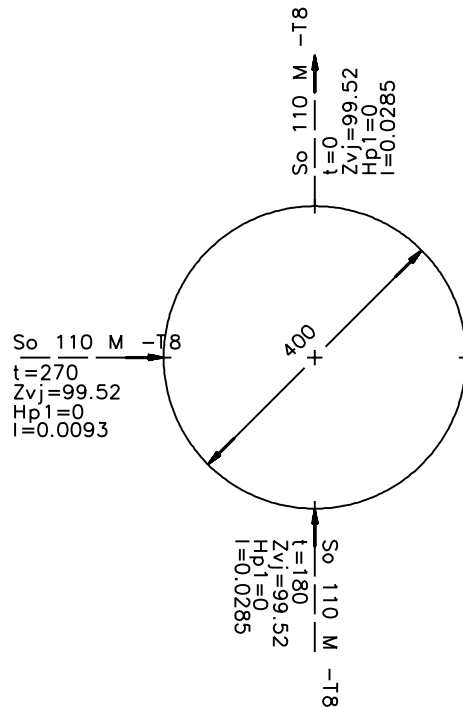
MATERIAALI	KOKO (mm)	KANT.(kN)	TYYPPI	KANSISTON KORK.(mm)	LVI NRO
valurauta	500	400	umpi/kelluva		KANSI : - KEHYS : 3322015

Salaojakaivo

elementtikaivo

sakkapesän korkeus 0

sakkapesän tilavuus 0



1) KOORDINAATIT POHJAN KESKIPISTEESTÄ

2) POHJARENKAAN AS.TASO = POHJARENKAAN ALAPINTA = KANNEN KORKEUS - KAIVON KORKEUS

Zvj = PUTKEN VESIJUOKSUN KORKEUS

Hp1 = PUTKEN VESIJUOKSUN KORKEUS - POHJARENKAAN SISÄPOHJA

HUOM.

YHTEYSHENKILÖ

MERKKI	MUUTOS	PVM	SUUN.	TARK
PVM	SUUN			
1.11.2022			PIIR. NRO	4-02

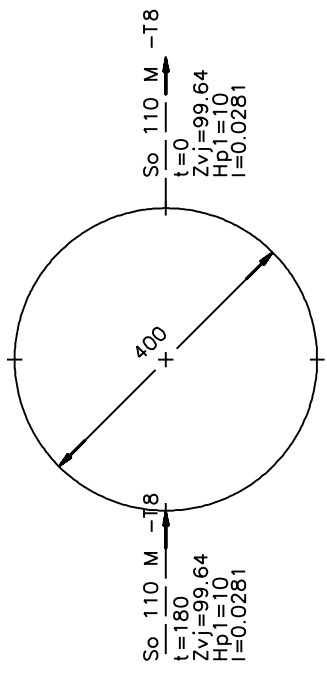
HANKE Vesilahti, Metsämantereen ak-alueen suunnittelu KAIVON NRO so052

KAIVON SIJAINTI
 TIEN TUNNUS PAALU VAS(-),OIK(+)
 Kotimetsantie_2/ml 147.85 3.53
 KOORDINAATIT (JÄRJ.)
 X= 6798247.31
 Y= 24483442.95

KAIVON TYPPI
 MATERIAALI HALK. (mm) PER.TAPA KANNEN KORK.TASO POHJARENK.AS.TASO KAIVON KORK. (mm)
 PEHmuovi 400 - 100.78 99.64 1144

KANSI
 MATERIAALI KOKO (mm) KANT.(kN) TYPPI KANSISTON KORK.(mm) LVI NRO
 valurauta 500 400 umpi/kelluva
 KANSI : -
 KEHYS : 3322015

Salaojakaivo
 elementtikaivo
 sakkapesän korkeus 0
 sakkapesän tilavuus 0



1) KOORDINAATIT POHJAN KESKIPISTEESTÄ
 2) POHJARENKAAN AS.TASO = POHJARENKAAN ALAPINTA = KANNEN KORKEUS - KAIVON KORKEUS
 Zvj = PUTKEN VESIJUOKSUN KORKEUS
 Hp1 = PUTKEN VESIJUOKSUN KORKEUS - POHJARENKAAN SISÄPOHJA

HUOM.			
YHTEYSHENKILÖ			
MERKKI	MUUTOS	PVM	SUUN. TARK
PVM	SUUN		PIIR. NRO
1.11.2022			4-02

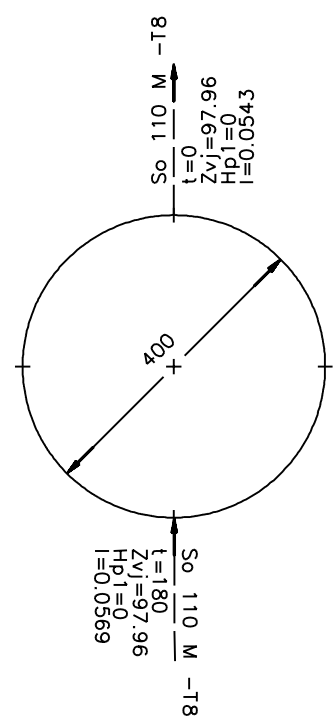
HANKE Vesilahti, Metsämantereen ak-alueen suunnittelu KAIVON NRO so053

KAIVON SIJAINTI
TIEN TUNNUS PAALU VAS(-),OIK(+)
Kotimetsantie_2/ml 185.89 3.53
KOORDINAATIT (JÄRJ.)
X= 6798279.45
Y= 24483426.51

KAIVON TYPPI
MATERIAALI HALK. (mm) PER.TAPA KANNEN KORK.TASO POHJARENK.AS.TASO KAIVON KORK. (mm)
PEHmuovi 400 - 99.09 97.96 1136

KANSI
MATERIAALI KOKO (mm) KANT.(kN) TYPPI KANSISTON KORK.(mm) LVI NRO
valurauta 500 400 umpi/kelluva
KANSI : -
KEHYS : 3322015

Salaojakaivo
elementtikaivo
sakkapesän korkeus 0
sakkapesän tilavuus 0



1) KOORDINAATIT POHJAN KESKIPISTEESTÄ
2) POHJARENKAAN AS.TASO = POHJARENKAAN ALAPINTA = KANNEN KORKEUS - KAIVON KORKEUS
Zvj = PUTKEN VESIJUOKSUN KORKEUS
Hp1 = PUTKEN VESIJUOKSUN KORKEUS - POHJARENKAAN SISÄPOHJA

HUOM.			
YHTEYSHENKILÖ			
MERKKI	MUUTOS	PVM	SUUN. TARK
PVM 1.11.2022	SUUN		PIIR. NRO 4-02

HANKE
Vesilahti, Metsämantereen ak-alueen suunnittelu

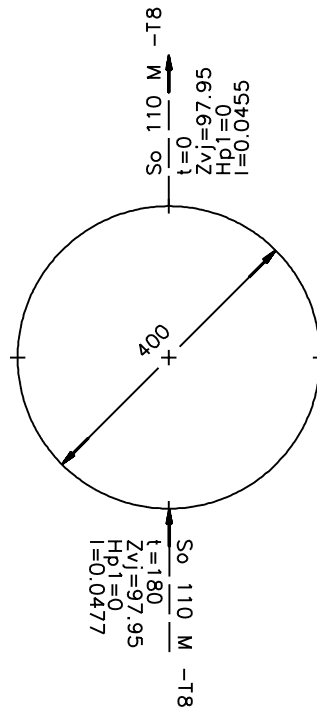
KAIVON NRO
so054

KAIVON SIJAINTI TIEN TUNNUS	PAALU	VAS(-),OIK(+)	1) KOORDINAATIT (JÄRJ.)
Kotimetsantie_2/ml	185.93	-3.53	X= 6798278.61 Y= 24483419.50

KAIVON TYPPI		2)			
MATERIAALI	HALK. (mm)	PER.TAPA	KANNEN KORK.TASO	POHJARENK.AS.TASO	KAIVON KORK. (mm)
PEHmuovi	400	-	99.09	97.95	1136

KANSI					LVI NRO
MATERIAALI	KOKO (mm)	KANT.(kN)	TYYPPI	KANSISTON KORK.(mm)	KANSI : -
valurauta	500	400	umpi/kelluva		KEHYS : 3322015

Salaojakaivo
elementtikaivo
sakkapesän korkeus 0
sakkapesän tilavuus 0



- 1) KOORDINAATIT POHJAN KESKIPISTEESTÄ
2) POHJARENKAAN AS.TASO = POHJARENKAAN ALAPINTA = KANNEN KORKEUS - KAIVON KORKEUS
Zvj = PUTKEN VESIJUOKSUN KORKEUS
Hp1 = PUTKEN VESIJUOKSUN KORKEUS - POHJARENKAAN SISÄPOHJA

HUOM.

YHTEYSHENKILÖ

MERKKI	MUUTOS	PVM	SUUN.	TARK
PVM	SUUN		PIIR. NRO	
1.11.2022			4-02	

HANKE
Vesilahti, Metsämantereen ak-alueen suunnittelu

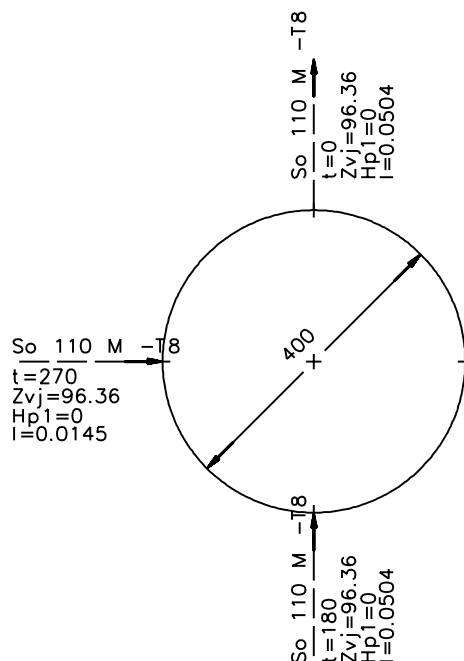
KAIVON NRO
so055

KAIVON SIJAINTI TIEN TUNNUS	PAALU	VAS(-),OIK(+)	1) KOORDINAATIT (JÄRJ.)
Nuolikuja_2/ml	3.53	-3.42	X= 6798311.28 Y= 24483424.79

KAIVON TYYPPI		2)			
MATERIAALI	HALK. (mm)	PER.TAPA	KANNEN KORK.TASO	POHJARENK.AS.TASO	KAIVON KORK. (mm)
PEHmuovi	400	-	97.69	96.36	1333

KANSI		KANT.(kN)	TYYPPI	KANSISTON KORK.(mm)	LVI NRO
MATERIAALI	KOKO (mm)				
valurauta	500	400	umpi/kelluva		KANSI : - KEHYS : 3322015

Salaojakaivo
elementtikaivo
sakkapesän korkeus 0
sakkapesän tilavuus 0



- 1) KOORDINAATIT POHJAN KESKIPISTEESTÄ
2) POHJARENKAAN AS.TASO = POHJARENKAAN ALAPINTA = KANNEN KORKEUS - KAIVON KORKEUS
 Z_{vj} = PUTKEN VESIJUOKSUN KORKEUS
 H_{p1} = PUTKEN VESIJUOKSUN KORKEUS - POHJARENKAAN SISÄPOHJA

HUOM.

YHTEYSHENKILÖ

MERKKI	MUUTOS	PVM	SUUN.	TARK
PVM	SUUN		PIIR. NRO	
1.11.2022			4-02	

HANKE
Vesilahti, Metsämantereen ak-alueen suunnittelu

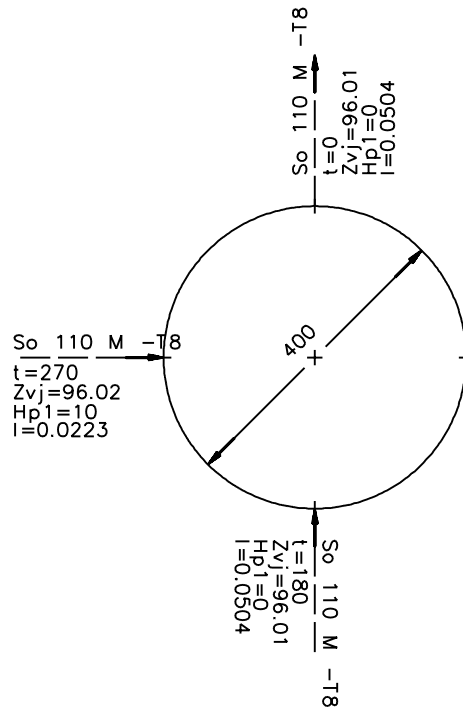
KAIVON NRO
so056

KAIVON SIJAINTI TIEN TUNNUS	PAALU	VAS(-),OIK(+)	1) KOORDINAATIT (JÄRJ.)
Nuolikuja_2/ml	3.53	3.42	X= 6798317.91 Y= 24483426.51

KAIVON TYYPPI		2)			
MATERIAALI	HALK. (mm)	PER.TAPA	KANNEN KORK.TASO	POHJARENK.AS.TASO	KAIVON KORK. (mm)
PEHmuovi	400	-	97.42	96.01	1403

KANSI		KANT.(kN)	TYYPPI	KANSISTON KORK.(mm)	LVI NRO
MATERIAALI	KOKO (mm)				
valurauta	500	400	umpi/kelluva		KANSI : - KEHYS : 3322015

Salaojakaivo
elementtikaivo
sakkapesän korkeus 0
sakkapesän tilavuus 0



- 1) KOORDINAATIT POHJAN KESKIPISTEESTÄ
2) POHJARENKAAN AS.TASO = POHJARENKAAN ALAPINTA = KANNEN KORKEUS - KAIVON KORKEUS
 Z_{vj} = PUTKEN VESIJUOKSUN KORKEUS
 H_{p1} = PUTKEN VESIJUOKSUN KORKEUS - POHJARENKAAN SISÄPOHJA

HUOM.

YHTEYSHENKILÖ

MERKKI	MUUTOS	PVM	SUUN.	TARK
PVM	SUUN			
1.11.2022			PIIR. NRO	4-02

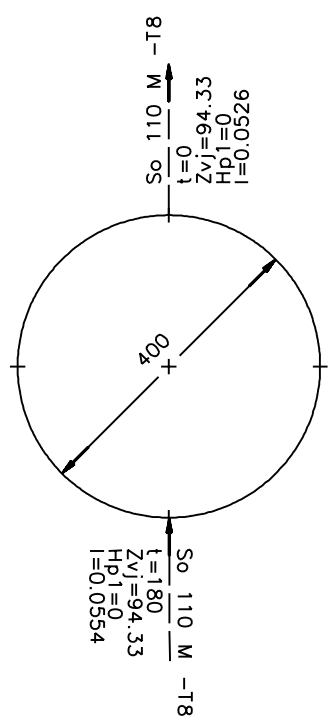
HANKE Vesilahti, Metsämantereen ak-alueen suunnittelu KAIVON NRO so057

KAIVON SIJAINTI TIEN TUNNUS PAALU VAS(-),OIK(+)
 Kotimetsantie_2/ml 258.22 3.53
 KOORDINAATIT (JÄRJ.)
 X= 6798344.62
 Y= 24483445.82

KAIVON TYPPI MATERIAALI HALK. (mm) PER.TAPA KANNEN KORK.TASO POHJARENK.AS.TASO KAIVON KORK. (mm)
 PEHmuovi 400 - 95.44 94.33 1110

KANSI MATERIAALI KOKO (mm) KANT.(kN) TYPPI KANSISTON KORK.(mm) LVI NRO
 valurauta 500 400 umpi/kelluva
 KANSI : -
 KEHYS : 3322015

Salaojakaivo
 elementtikaivo
 sakkapesän korkeus 0
 sakkapesän tilavuus 0



1) KOORDINAATIT POHJAN KESKIPISTEESTÄ
 2) POHJARENKAAN AS.TASO = POHJARENKAAN ALAPINTA = KANNEN KORKEUS - KAIVON KORKEUS
 Zvj = PUTKEN VESIJUOKSUN KORKEUS
 Hp1 = PUTKEN VESIJUOKSUN KORKEUS - POHJARENKAAN SISÄPOHJA

HUOM.			
YHTEYSHENKILÖ			
MERKKI	MUUTOS	PVM	SUUN. TARK
PVM	SUUN		PIIR. NRO
1.11.2022			4-02

HANKE

KAIVON NRO

Vesilahti, Metsämantereen ak-alueen suunnittelu

so058

KAIVON SIJAINTI

TIEN TUNNUS

PAALU

VAS(-),OIK(+)

COORDINAATIT (JÄRJ.)

Kotimetsantie_2/ml

260.21

-3.53

X= 6798351.09

Y= 24483442.37

KAIVON TYPPI

MATERIAALI

HALK. (mm)

PER.TAPA

KANNEN KORK.TASO

POHJARENK.AS.TASO

KAIVON KORK. (mm)

PEHmuovi

400

-

95.34

94.24

1104

KANSI

MATERIAALI

KOKO (mm)

KANT.(kN)

TYYPPI

KANSISTON KORK.(mm)

LVI NRO

valurauta

500

400

umpi/kelluva

KANSI : -

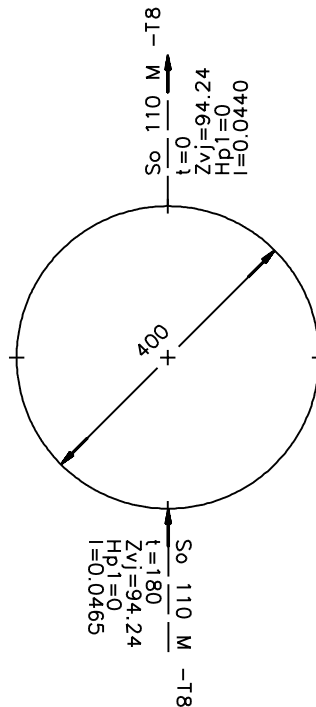
KEHYS : 3322015

Salaojakaivo

elementtikaivo

sakkapesän korkeus 0

sakkapesän tilavuus 0



1) KOORDINAATIT POHJAN KESKIPISTEESTÄ

2) POHJARENKAAN AS.TASO = POHJARENKAAN ALAPINTA = KANNEN KORKEUS - KAIVON KORKEUS

Zvj = PUTKEN VESIJUOKSUN KORKEUS

Hp1 = PUTKEN VESIJUOKSUN KORKEUS - POHJARENKAAN SISÄPOHJA

HUOM.

YHTEYSHENKILÖ

MERKKI

MUUTOS

PVM

SUUN.

TARK

PVM

SUUN

1.11.2022

PIIR. NRO

4-02

HANKE
Vesilahti, Metsämantereen ak-alueen suunnittelu

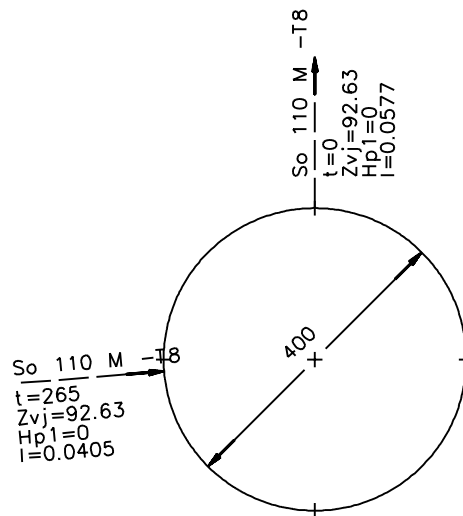
KAIVON NRO
so059

KAIVON SIJAINTI TIEN TUNNUS	PAALU	VAS(-),OIK(+)	1) KOORDINAATIT (JÄRJ.)
Lohkarekuja_2/ml	3.29	-3.17	X= 6798372.04 Y= 24483475.20

KAIVON TYYPPI					2)
MATERIAALI	HALK. (mm)	PER.TAPA	KANNEN KORK.TASO	POHJARENK.AS.TASO	KAIVON KORK. (mm)
PEHmuovi	400	-	94.04	92.63	1408

KANSI					
MATERIAALI	KOKO (mm)	KANT.(kN)	TYYPPI	KANSISTON KORK.(mm)	LVI NRO
valurauta	500	400	umpi/kelluva		KANSI : - KEHYS : 3322015

Salaojakaivo
elementtikaivo
sakkapesän korkeus 0
sakkapesän tilavuus 0



1) KOORDINAATIT POHJAN KESKIPISTEESTÄ
2) POHJARENKAAN AS.TASO = POHJARENKAAN ALAPINTA = KANNEN KORKEUS - KAIVON KORKEUS
Zvj = PUTKEN VESIJUOKSUN KORKEUS
Hp1 = PUTKEN VESIJUOKSUN KORKEUS - POHJARENKAAN SISÄPOHJA

HUOM.

YHTEYSHENKILÖ

MERKKI	MUUTOS	PVM	SUUN.	TARK
PVM	SUUN			
1.11.2022			4-02	

HANKE
Vesilahti, Metsämantereen ak-alueen suunnittelu

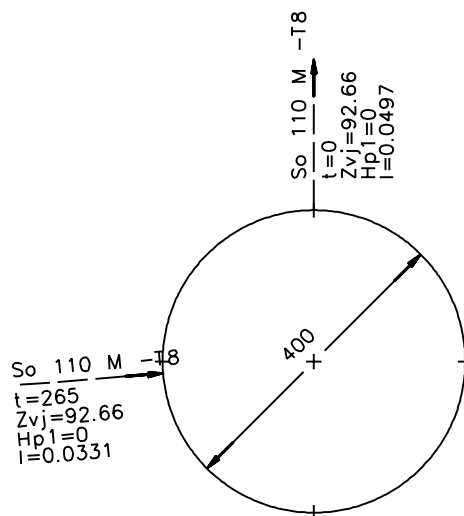
KAIVON NRO
so060

KAIVON SIJAINTI TIEN TUNNUS	PAALU	VAS(-),OIK(+)	1) KOORDINAATIT (JÄRJ.)
Kotimetsantie_2/ml	301.42	4.57	X= 6798369.03 Y= 24483483.83

KAIVON TYPPI					2)
MATERIAALI	HALK. (mm)	PER.TAPA	KANNEN KORK.TASO	POHJARENK.AS.TASO	KAIVON KORK. (mm)
PEHmuovi	400	-	93.64	92.66	972

KANSI					
MATERIAALI	KOKO (mm)	KANT.(kN)	TYYPPI	KANSISTON KORK.(mm)	LVI NRO
valurauta	500	400	umpi/kelluva		KANSI : - KEHYS : 3322015

Salaojakaivo
elementtikaivo
sakkapesän korkeus 0
sakkapesän tilavuus 0



1) KOORDINAATIT POHJAN KESKIPISTEESTÄ
2) POHJARENKAAN AS.TASO = POHJARENKAAN ALAPINTA = KANNEN KORKEUS - KAIVON KORKEUS
Zvj = PUTKEN VESIJUOKSUN KORKEUS
Hp1 = PUTKEN VESIJUOKSUN KORKEUS - POHJARENKAAN SISÄPOHJA

HUOM.

YHTEYSHENKILÖ

MERKKI	MUUTOS	PVM	SUUN.	TARK
PVM	SUUN			
1.11.2022			4-02	

HANKE
Vesilahti, Metsämantereen ak-alueen suunnittelu

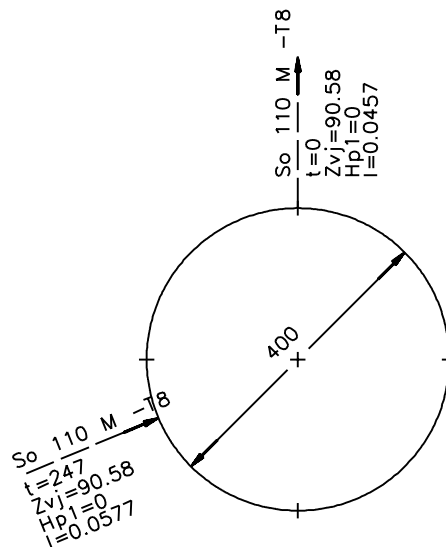
KAIVON NRO
so061

KAIVON SIJAINTI TIEN TUNNUS	PAALU	VAS(-),OIK(+)	1) KOORDINAATIT (JÄRJ.)
Lohkarekuja_2/ml	38.80	-3.17	X= 6798403.74 Y= 24483459.19

KAIVON TYYPPI		2)			
MATERIAALI	HALK. (mm)	PER.TAPA	KANNEN KORK.TASO	POHJARENK.AS.TASO	KAIVON KORK. (mm)
PEHmuovi	400	-	91.63	90.58	1049

KANSI		KANT.(kN)	TYYPPI	KANSISTON KORK.(mm)	LVI NRO
MATERIAALI	KOKO (mm)				
valurauta	500	400	umpi/kelluva		KANSI : - KEHYS : 3322015

Salaojakaivo
elementtikaivo
sakkapesän korkeus 0
sakkapesän tilavuus 0



1) KOORDINAATIT POHJAN KESKIPISTEESTÄ
2) POHJARENKAAN AS.TASO = POHJARENKAAN ALAPINTA = KANNEN KORKEUS - KAIVON KORKEUS
Zvj = PUTKEN VESIJUOKSUN KORKEUS
Hp1 = PUTKEN VESIJUOKSUN KORKEUS - POHJARENKAAN SISÄPOHJA

HUOM.

YHTEYSHENKILÖ

MERKKI	MUUTOS	PVM	SUUN.	TARK
PVM	SUUN			
1.11.2022			4-02	

HANKE
Vesilahti, Metsämantereen ak-alueen suunnittelu

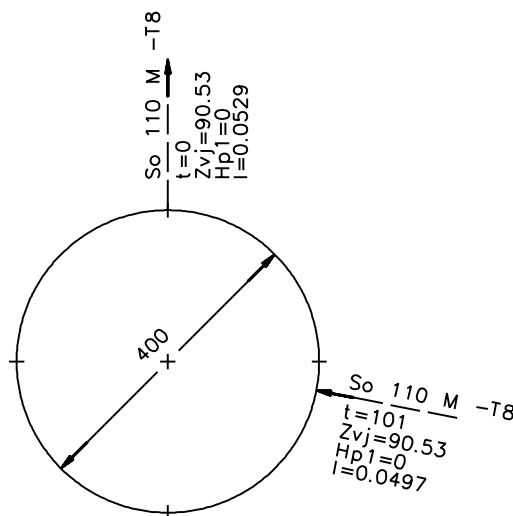
KAIVON NRO
so062

KAIVON SIJAINTI TIEN TUNNUS	PAALU	VAS(-),OIK(+)	1) KOORDINAATIT (JÄRJ.)
Lohkarekuja_2/ml	39.77	3.17	X= 6798407.47 Y= 24483464.42

KAIVON TYYPPI		2)			
MATERIAALI	HALK. (mm)	PER.TAPA	KANNEN KORK.TASO	POHJARENK.AS.TASO	KAIVON KORK. (mm)
PEHmuovi	400	-	91.58	90.53	1050

KANSI		KANT.(kN)	TYYPPI	KANSISTON KORK.(mm)	LVI NRO
MATERIAALI	KOKO (mm)				
valurauta	500	400	umpi/kelluva		KANSI : - KEHYS : 3322015

Salaojakaivo
elementtikaivo
sakkapesän korkeus 0
sakkapesän tilavuus 0



1) KOORDINAATIT POHJAN KESKIPISTEESTÄ
2) POHJARENKAAN AS.TASO = POHJARENKAAN ALAPINTA = KANNEN KORKEUS - KAIVON KORKEUS
Zvj = PUTKEN VESIJUOKSUN KORKEUS
Hp1 = PUTKEN VESIJUOKSUN KORKEUS - POHJARENKAAN SISÄPOHJA

HUOM.

YHTEYSHENKILÖ

MERKKI	MUUTOS	PVM	SUUN.	TARK
PVM	SUUN			
1.11.2022			4-02	

HANKE

KAIVON NRO

Vesilahti, Metsämantereen ak-alueen suunnittelu

so063

KAIVON SIJAINTI

TIEN TUNNUS

PAALU

VAS(-),OIK(+)

1) KOORDINAATIT (JÄRJ.)

Lohkarekuja_2/ml

40.72

-7.76

X= 6798403.39

Y= 24483454.23

KAIVON TYYPI

MATERIAALI

HALK. (mm)

PER.TAPA

KANNEN KORK.TASO

POHJARENK.AS.TASO

2) KAIVON KORK. (mm)

PEHmuovi

400

-

91.41

90.35

1056

KANSI

MATERIAALI

KOKO (mm)

KANT.(kN)

TYYPPI

KANSISTON KORK.(mm)

LVI NRO

valurauta

500

400

umpi/kelluva

KANSI : -

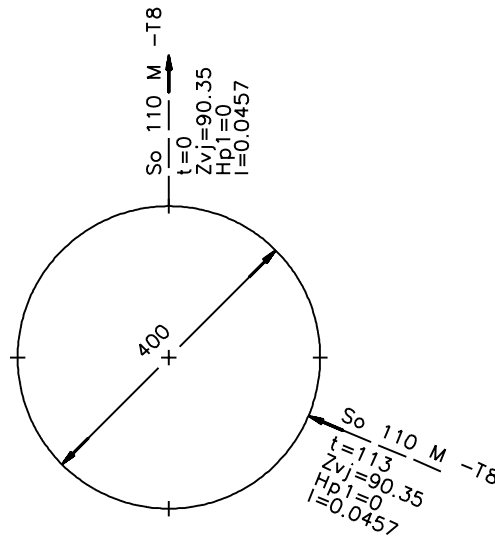
KEHYS : 3322015

Salaojakaivo

elementtikaivo

sakkapesän korkeus 0

sakkapesän tilavuus 0



1) KOORDINAATIT POHJAN KESKIPISTEESTÄ

2) POHJARENKAAN AS.TASO = POHJARENKAAN ALAPINTA = KANNEN KORKEUS - KAIVON KORKEUS

Zvj = PUTKEN VESIJUOKSUN KORKEUS

Hp1 = PUTKEN VESIJUOKSUN KORKEUS - POHJARENKAAN SISÄPOHJA

HUOM.

YHTEYSHENKILÖ

MERKKI

MUUTOS

PVM

SUUN.

TARK

PVM

SUUN

1.11.2022

PIIR. NRO

4-02

HANKE
Vesilahti, Metsämantereen ak-alueen suunnittelu

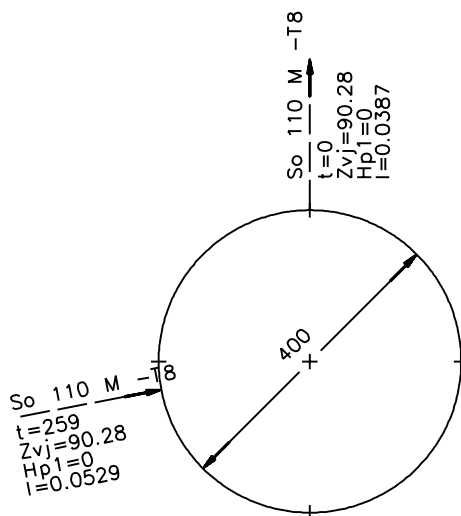
KAIVON NRO
so064

KAIVON SIJAINTI TIEN TUNNUS	PAALU	VAS(-),OIK(+)	1) KOORDINAATIT (JÄRJ.)
Lohkarekuja_2/ml	40.66	7.76	X= 6798410.33 Y= 24483468.11

KAIVON TYYPI					2)
MATERIAALI	HALK. (mm)	PER.TAPA	KANNEN KORK.TASO	POHJARENK.AS.TASO	KAIVON KORK. (mm)
PEHmuovi	400	-	91.28	90.28	1000

KANSI					
MATERIAALI	KOKO (mm)	KANT.(kN)	TYYPPI	KANSISTON KORK.(mm)	LVI NRO
valurauta	500	400	umpi/kelluva		KANSI : - KEHYS : 3322015

Salaojakaivo
elementtikaivo
sakkapesän korkeus 0
sakkapesän tilavuus 0



1) KOORDINAATIT POHJAN KESKIPISTEESTÄ
2) POHJARENKAAN AS.TASO = POHJARENKAAN ALAPINTA = KANNEN KORKEUS - KAIVON KORKEUS
Zvj = PUTKEN VESIJUOKSUN KORKEUS
Hp1 = PUTKEN VESIJUOKSUN KORKEUS - POHJARENKAAN SISÄPOHJA

HUOM.

YHTEYSHENKILÖ

MERKKI	MUUTOS	PVM	SUUN.	TARK
PVM	SUUN			
1.11.2022			4-02	

HANKE
Vesilahti, Metsämantereen ak-alueen suunnittelu

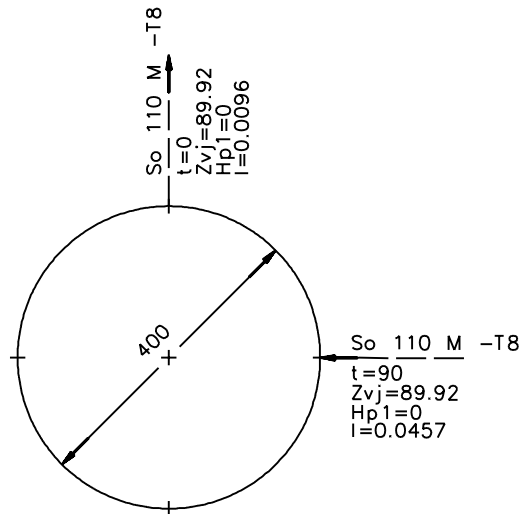
KAIVON NRO
so065

KAIVON SIJAINTI TIEN TUNNUS	PAALU	VAS(-),OIK(+)	1) KOORDINAATIT (JÄRJ.)
Lohkarekuja_2/ml	50.16	-7.75	X= 6798411.82 Y= 24483449.99

KAIVON TYPPI					2)
MATERIAALI	HALK. (mm)	PER.TAPA	KANNEN KORK.TASO	POHJARENK.AS.TASO	KAIVON KORK. (mm)
PEHmuovi	400	-	90.92	89.92	992

KANSI					LVI NRO
MATERIAALI	KOKO (mm)	KANT.(kN)	TYYPPI	KANSISTON KORK.(mm)	KANSI : - KEHYS : 3322015
valurauta	500	400	umpi/kelluva		

Salaojakaivo
elementtikaivo
sakkapesän korkeus 0
sakkapesän tilavuus 0



1) KOORDINAATIT POHJAN KESKIPISTEESTÄ
2) POHJARENKAAN AS.TASO = POHJARENKAAN ALAPINTA = KANNEN KORKEUS - KAIVON KORKEUS
Zvj = PUTKEN VESIJUOKSUN KORKEUS
Hp1 = PUTKEN VESIJUOKSUN KORKEUS - POHJARENKAAN SISÄPOHJA

HUOM.

YHTEYSHENKILÖ

MERKKI	MUUTOS	PVM	SUUN.	TARK
PVM	SUUN			
1.11.2022			4-02	

HANKE
Vesilahti, Metsämantereen ak-alueen suunnittelu

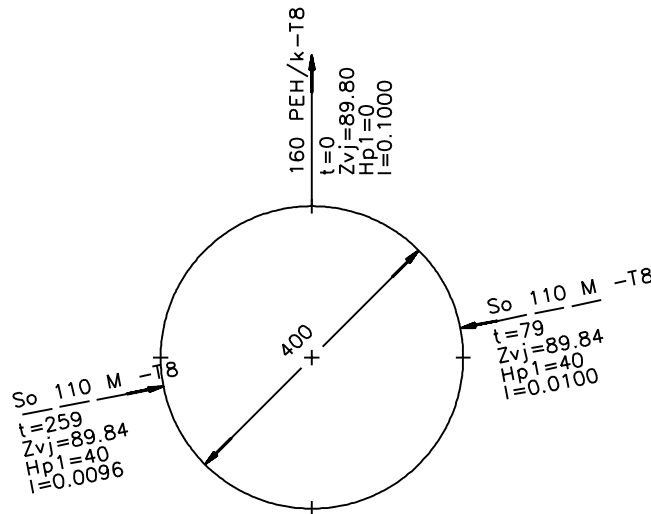
KAIVON NRO
so066

KAIVON SIJAINTI TIEN TUNNUS	PAALU	VAS(-),OIK(+)	1) KOORDINAATIT (JÄRJ.)
Lohkarekuja_2/ml	50.17	0.85	X= 6798415.70 Y= 24483457.66

KAIVON TYYPPI					2)
MATERIAALI	HALK. (mm)	PER.TAPA	KANNEN KORK.TASO	POHJARENK.AS.TASO	KAIVON KORK. (mm)
PEHmuovi	400	-	91.12	89.80	1323

KANSI					
MATERIAALI	KOKO (mm)	KANT.(kN)	TYYPPI	KANSISTON KORK.(mm)	LVI NRO
valurauta	500	400	umpi/kelluva		KANSI : - KEHYS : 3322015

Salaojakaivo
elementtikaivo
sakkapesän korkeus 0
sakkapesän tilavuus 0



- 1) KOORDINAATIT POHJAN KESKIPISTEESTÄ
2) POHJARENKAAN AS.TASO = POHJARENKAAN ALAPINTA = KANNEN KORKEUS - KAIVON KORKEUS
Zvj = PUTKEN VESIJUOKSUN KORKEUS
Hp1 = PUTKEN VESIJUOKSUN KORKEUS - POHJARENKAAN SISÄPOHJA

HUOM.

YHTEYSHENKILÖ

MERKKI	MUUTOS	PVM	SUUN.	TARK
PVM	SUUN			
1.11.2022			4-02	

HANKE
Vesilahti, Metsämantereen ak-alueen suunnittelu

KAIVON NRO
so067

KAIVON SIJAINTI

TIEN TUNNUS	PAALU	VAS(-),OIK(+)	COORDINAATIT (JÄRJ.)
Lohkarekuja_2/ml	50.19	7.73	X= 6798418.81 Y= 24483463.79

KAIVON TYYPI

MATERIAALI	HALK. (mm)	PER.TAPA	KANNEN KORK.TASO	POHJARENK.AS.TASO	KAIVON KORK. (mm)
PEHmuovi	400	-	90.78	89.91	865

KANSI

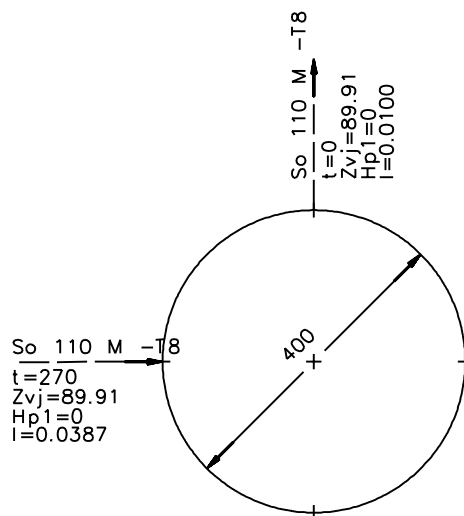
MATERIAALI	KOKO (mm)	KANT.(kN)	TYYPPI	KANSISTON KORK.(mm)	LVI NRO
valurauta	500	400	umpi/kelluva		KANSI : - KEHYS : 3322015

Salaojakaivo

elementtikaivo

sakkapesän korkeus 0

sakkapesän tilavuus 0



1) KOORDINAATIT POHJAN KESKIPISTEESTÄ

2) POHJARENKAAN AS.TASO = POHJARENKAAN ALAPINTA = KANNEN KORKEUS - KAIVON KORKEUS

Zvj = PUTKEN VESIJUOKSUN KORKEUS

Hp1 = PUTKEN VESIJUOKSUN KORKEUS - POHJARENKAAN SISÄPOHJA

HUOM.

YHTEYSHENKILÖ

MERKKI	MUUTOS	PVM	SUUN.	TARK
PVM	SUUN			
1.11.2022			4-02	

HANKE
Vesilahti, Metsämantereen ak-alueen suunnittelu

KAIVON NRO
so068

KAIVON SIJAINTI

TIEN TUNNUS

Nuolikuja_2/ml

PAALU

52.63

VAS(-),OIK(+)

3.42

1)
KOORDINAATIT (JÄRJ.)

X= 6798330.17

Y= 24483378.96

KAIVON TYYPI

MATERIAALI

PEHmuovi

HALK. (mm)

400

PER.TAPA

-

KANNEN KORK.TASO

98.17

POHJARENK.AS.TASO

97.12

2)

KAIVON KORK. (mm)

1050

KANSI

MATERIAALI

valurauta

KOKO (mm)

500

KANT.(kN)

400

TYYPPI

umpi/kelluva

KANSISTON KORK.(mm)

LVI NRO

KANSI : -

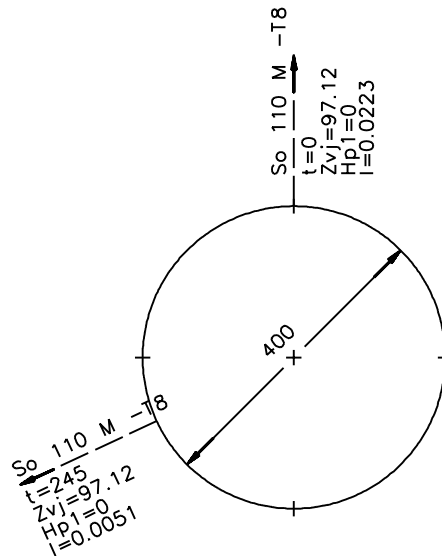
KEHYS : 3322015

Salaojakaivo

elementtikaivo

sakkapesän korkeus 0

sakkapesän tilavuus 0



1) KOORDINAATIT POHJAN KESKIPISTEESTÄ

2) POHJARENKAAN AS.TASO = POHJARENKAAN ALAPINTA = KANNEN KORKEUS - KAIVON KORKEUS

Zvj = PUTKEN VESIJUOKSUN KORKEUS

Hp1 = PUTKEN VESIJUOKSUN KORKEUS - POHJARENKAAN SISÄPOHJA

HUOM.

YHTEYSHENKILÖ

MERKKI

PVM

1.11.2022

MUUTOS

SUUN

PVM

SUUN.

PIIR. NRO

4-02

TARK

HANKE
Vesilahti, Metsämantereen ak-alueen suunnittelu

KAIVON NRO
so069

KAIVON SIJAINTI

TIEN TUNNUS
Nuolikuja_2/ml

PAALU
57.36

VAS(-),OIK(+)
-3.76

1)
KOORDINAATIT (JÄRJ.)
X= 6798324.39
Y= 24483372.59

KAIVON TYYPI

MATERIAALI HALK. (mm)
PEHmuovi 400

PER.TAPA
-

KANNEN KORK.TASO
98.20

POHJARENK.AS.TASO
97.12

2)
KAIVON KORK. (mm)
1079

KANSI

MATERIAALI KOKO (mm)
valurauta 500

KANT.(kN)
400

TYYPPI
umpi/kelluva

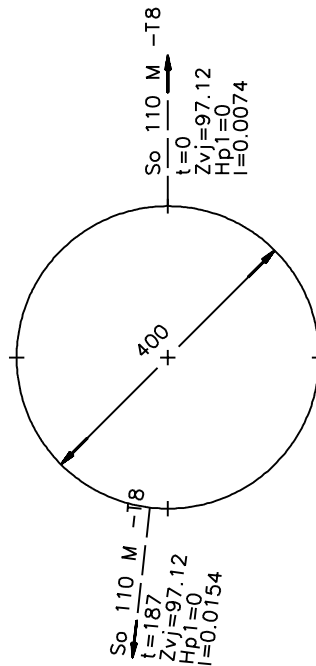
KANSISTON KORK.(mm)

LVI NRO
KANSI : -
KEHYS : 3322015

Salaojakaivo
elementtikaivo

sakkapesän korkeus 0

sakkapesän tilavuus 0



1) KOORDINAATIT POHJAN KESKIPISTEESTÄ

2) POHJARENKAAN AS.TASO = POHJARENKAAN ALAPINTA = KANNEN KORKEUS - KAIVON KORKEUS

Zvj = PUTKEN VESIJUOKSUN KORKEUS

Hp1 = PUTKEN VESIJUOKSUN KORKEUS - POHJARENKAAN SISÄPOHJA

HUOM.

YHTEYSHENKILÖ

MERKKI

MUUTOS

PVM

SUUN.

TARK

PVM
1.11.2022

SUUN

PIIR. NRO
4-02

HANKE
Vesilahti, Metsämantereen ak-alueen suunnittelu

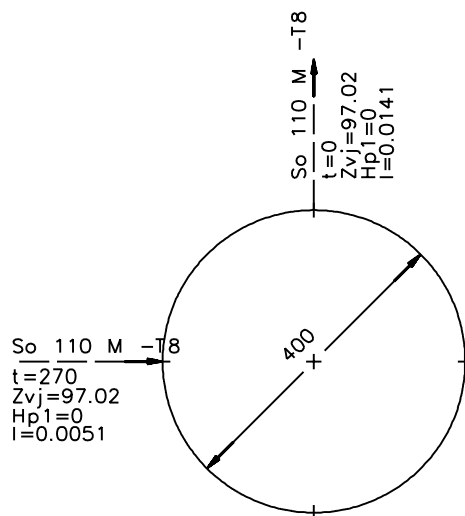
KAIVON NRO
so070

KAIVON SIJAINTI TIEN TUNNUS	PAALU	VAS(-),OIK(+)	1) KOORDINAATIT (JÄRJ.)
Nuolikuja_2/ml	60.35	20.01	X= 6798348.16 Y= 24483375.62

KAIVON TYYPPI		2)			
MATERIAALI	HALK. (mm)	PER.TAPA	KANNEN KORK.TASO	POHJARENK.AS.TASO	KAIVON KORK. (mm)
PEHmuovi	400	-	98.09	97.02	1070

KANSI		KANT.(kN)	TYYPPI	KANSISTON KORK.(mm)	LVI NRO
MATERIAALI	KOKO (mm)				
valurauta	500	400	umpi/kelluva		KANSI : - KEHYS : 3322015

Salaojakaivo
elementtikaivo
sakkapesän korkeus 0
sakkapesän tilavuus 0



1) KOORDINAATIT POHJAN KESKIPISTEESTÄ
2) POHJARENKAAN AS.TASO = POHJARENKAAN ALAPINTA = KANNEN KORKEUS - KAIVON KORKEUS
Zvj = PUTKEN VESIJUOKSUN KORKEUS
Hp1 = PUTKEN VESIJUOKSUN KORKEUS - POHJARENKAAN SISÄPOHJA

HUOM.

YHTEYSHENKILÖ

MERKKI	MUUTOS	PVM	SUUN.	TARK
PVM	SUUN			
1.11.2022			4-02	

HANKE
Vesilahti, Metsämantereen ak-alueen suunnittelu

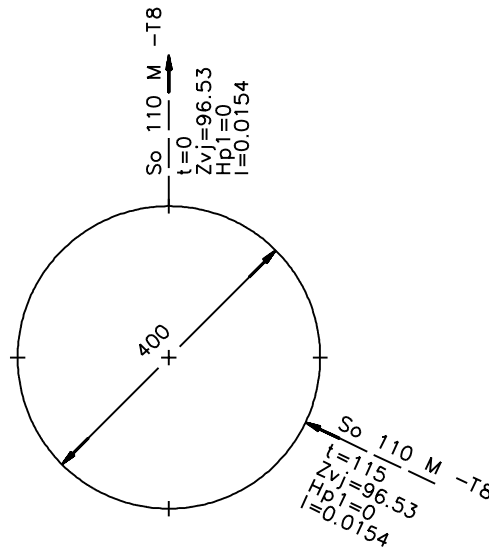
KAIVON NRO
so071

KAIVON SIJAINTI TIEN TUNNUS	PAALU	VAS(-),OIK(+)	1) KOORDINAATIT (JÄRJ.)
Nuolikuja_2/ml	95.47	-3.85	X= 6798333.82 Y= 24483335.66

KAIVON TYYPPI		2)			
MATERIAALI	HALK. (mm)	PER.TAPA	KANNEN KORK.TASO	POHJARENK.AS.TASO	KAIVON KORK. (mm)
PEHmuovi	400	-	97.45	96.53	913

KANSI					LVI NRO
MATERIAALI	KOKO (mm)	KANT.(kN)	TYYPPI	KANSISTON KORK.(mm)	KANSI : -
valurauta	500	400	umpi/kelluva		KEHYS : 3322015

Salaojakaivo
elementtikaivo
sakkapesän korkeus 0
sakkapesän tilavuus 0



- 1) KOORDINAATIT POHJAN KESKIPISTEESTÄ
2) POHJARENKAAN AS.TASO = POHJARENKAAN ALAPINTA = KANNEN KORKEUS - KAIVON KORKEUS
Zvj = PUTKEN VESIJUOKSUN KORKEUS
Hp1 = PUTKEN VESIJUOKSUN KORKEUS - POHJARENKAAN SISÄPOHJA

HUOM.

YHTEYSHENKILÖ

MERKKI	MUUTOS	PVM	SUUN.	TARK
PVM	SUUN			
1.11.2022			PIIR. NRO	4-02

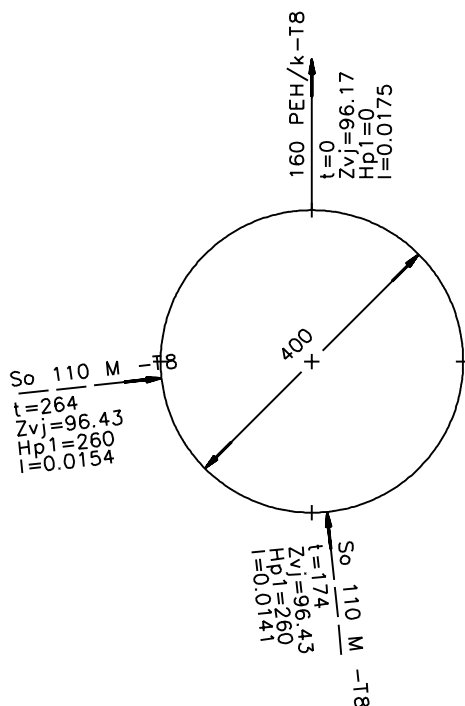
HANKE Vesilahti, Metsämantereen ak-alueen suunnittelu KAIVON NRO so072

KAIVON SIJAINTI TIEN TUNNUS Nuolikuja_2/ml PAALU 97.00 VAS(-),OIK(+) 2.70 KOORDINAATIT (JÄRJ.) X= 6798340.50 Y= 24483334.35

KAIVON TYPPI MATERIAALI PEHmuovi HALK. (mm) 400 PER.TAPA - KANNEN KORK.TASO 97.43 POHJARENK.AS.TASO 96.17 KAIVON KORK. (mm) 1258

KANSI MATERIAALI valurauta KOKO (mm) 500 KANT.(kN) 400 TYPPI umpi/kelluva KANSISTON KORK.(mm) LVI NRO KANSI : - KEHYS : 3322015

Salaojakaivo
elementtikaivo
sakkapesän korkeus 0
sakkapesän tilavuus 0



1) KOORDINAATIT POHJAN KESKIPISTEESTÄ
2) POHJARENKAAN AS.TASO = POHJARENKAAN ALAPINTA = KANNEN KORKEUS - KAIVON KORKEUS
Zvj = PUTKEN VESIJUOKSUN KORKEUS
Hp1 = PUTKEN VESIJUOKSUN KORKEUS - POHJARENKAAN SISÄPOHJA

HUOM.			
YHTEYSHENKILÖ			
MERKKI	MUUTOS	PVM	SUUN. TARK
PVM 1.11.2022	SUUN		PIIR. NRO 4-02

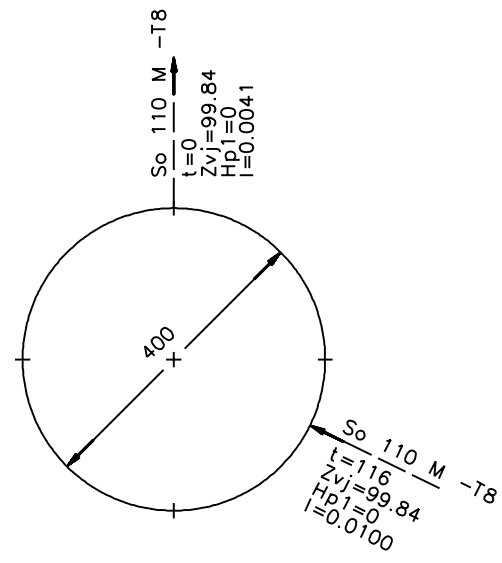
HANKE Vesilahti, Metsämantereen ak-alueen suunnittelu
 KAIVON NRO so073

KAIVON SIJAINTI TIEN TUNNUS PAALU VAS(-),OIK(+)
 Pronssikuja_2/ml 38.04 -3.17
 KOORDINAATIT (JÄRJ.)
 X= 6798221.81
 Y= 24483409.94

KAIVON TYPPI MATERIAALI HALK. (mm) PER.TAPA KANNEN KORK.TASO POHJARENK.AS.TASO KAIVON KORK. (mm)
 PEHmuovi 400 - 100.81 99.84 971

KANSI MATERIAALI KOKO (mm) KANT.(kN) TYPPI KANSISTON KORK.(mm) LVI NRO
 valurauta 500 400 umpi/kelluva
 KANSI : -
 KEHYS : 3322015

Salaojakaivo
 elementtikaivo
 sakkapesän korkeus 0
 sakkapesän tilavuus 0



1) KOORDINAATIT POHJAN KESKIPISTEESTÄ
 2) POHJARENKAAN AS.TASO = POHJARENKAAN ALAPINTA = KANNEN KORKEUS - KAIVON KORKEUS
 Zvj = PUTKEN VESIJUOKSUN KORKEUS
 Hp1 = PUTKEN VESIJUOKSUN KORKEUS - POHJARENKAAN SISÄPOHJA

HUOM.			
YHTEYSHENKILÖ			
MERKKI	MUUTOS	PVM	SUUN. TARK
PVM	SUUN		PIIR. NRO
1.11.2022			4-02

HANKE
Vesilahti, Metsämantereen ak-alueen suunnittelu

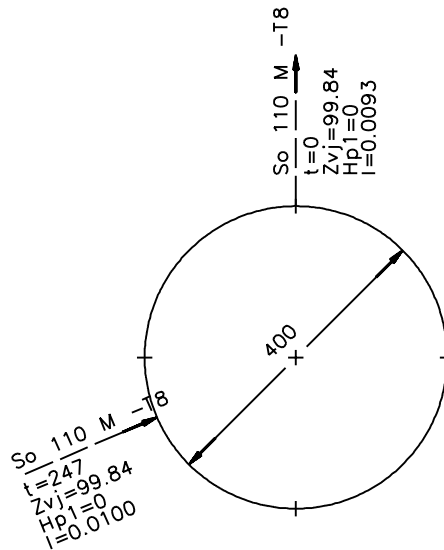
KAIVON NRO
so074

KAIVON SIJAINTI TIEN TUNNUS	PAALU	VAS(-),OIK(+)	1) KOORDINAATIT (JÄRJ.)
Pronssikuja_2/ml	38.26	3.17	X= 6798227.02 Y= 24483406.31

KAIVON TYYPI					2)
MATERIAALI	HALK. (mm)	PER.TAPA	KANNEN KORK.TASO	POHJARENK.AS.TASO	KAIVON KORK. (mm)
PEHmuovi	400	-	100.82	99.84	973

KANSI					
MATERIAALI	KOKO (mm)	KANT.(kN)	TYYPPI	KANSISTON KORK.(mm)	LVI NRO
valurauta	500	400	umpi/kelluva		KANSI : - KEHYS : 3322015

Salaojakaivo
elementtikaivo
sakkapesän korkeus 0
sakkapesän tilavuus 0



1) KOORDINAATIT POHJAN KESKIPISTEESTÄ
2) POHJARENKAAN AS.TASO = POHJARENKAAN ALAPINTA = KANNEN KORKEUS - KAIVON KORKEUS
 Z_{vj} = PUTKEN VESIJUOKSUN KORKEUS
 H_{p1} = PUTKEN VESIJUOKSUN KORKEUS - POHJARENKAAN SISÄPOHJA

HUOM.

YHTEYSHENKILÖ

MERKKI	MUUTOS	PVM	SUUN.	TARK
PVM	SUUN			
1.11.2022			PIIR. NRO 4-02	

HANKE
Vesilahti, Metsämantereen ak-alueen suunnittelu

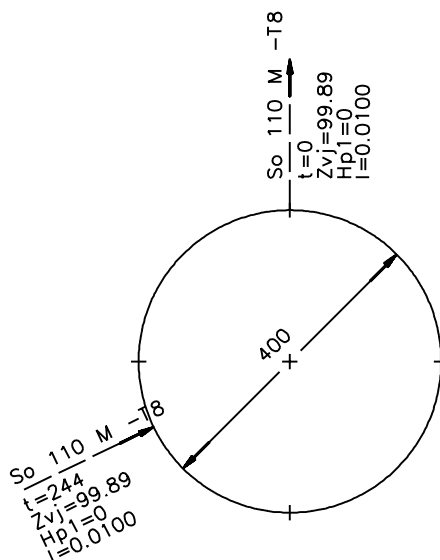
KAIVON NRO
so075

KAIVON SIJAINTI TIEN TUNNUS	PAALU	VAS(-),OIK(+)	1) KOORDINAATIT (JÄRJ.)
Pronssikuja_2/ml	40.26	-7.77	X= 6798216.74 Y= 24483410.56

KAIVON TYYPPI					2)
MATERIAALI	HALK. (mm)	PER.TAPA	KANNEN KORK.TASO	POHJARENK.AS.TASO	KAIVON KORK. (mm)
PEHmuovi	400	-	100.76	99.89	867

KANSI					
MATERIAALI	KOKO (mm)	KANT.(kN)	TYYPPI	KANSISTON KORK.(mm)	LVI NRO
valurauta	500	400	umpi/kelluva		KANSI : - KEHYS : 3322015

Salaojakaivo
elementtikaivo
sakkapesän korkeus 0
sakkapesän tilavuus 0



1) KOORDINAATIT POHJAN KESKIPISTEESTÄ
2) POHJARENKAAN AS.TASO = POHJARENKAAN ALAPINTA = KANNEN KORKEUS - KAIVON KORKEUS
Zvj = PUTKEN VESIJUOKSUN KORKEUS
Hp1 = PUTKEN VESIJUOKSUN KORKEUS - POHJARENKAAN SISÄPOHJA

HUOM.

YHTEYSHENKILÖ

MERKKI	MUUTOS	PVM	SUUN.	TARK
PVM	SUUN			
1.11.2022			PIIR. NRO 4-02	

HANKE
Vesilahti, Metsämantereen ak-alueen suunnittelu

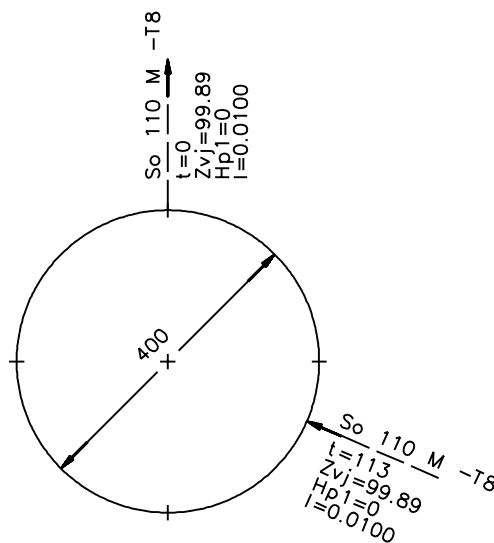
KAIVON NRO
so076

KAIVON SIJAINTI TIEN TUNNUS	PAALU	VAS(-),OIK(+)	1) KOORDINAATIT (JÄRJ.)
Pronssikuja_2/ml	40.23	7.74	X= 6798229.79 Y= 24483402.18

KAIVON TYYPPI					2)
MATERIAALI	HALK. (mm)	PER.TAPA	KANNEN KORK.TASO	POHJARENK.AS.TASO	KAIVON KORK. (mm)
PEHmuovi	400	-	100.89	99.89	1000

KANSI					
MATERIAALI	KOKO (mm)	KANT.(kN)	TYYPPI	KANSISTON KORK.(mm)	LVI NRO
valurauta	500	400	umpi/kelluva		KANSI : - KEHYS : 3322015

Salaojakaivo
elementtikaivo
sakkapesän korkeus 0
sakkapesän tilavuus 0



1) KOORDINAATIT POHJAN KESKIPISTEESTÄ
2) POHJARENKAAN AS.TASO = POHJARENKAAN ALAPINTA = KANNEN KORKEUS - KAIVON KORKEUS
Zvj = PUTKEN VESIJUOKSUN KORKEUS
Hp1 = PUTKEN VESIJUOKSUN KORKEUS - POHJARENKAAN SISÄPOHJA

HUOM.

YHTEYSHENKILÖ

MERKKI	MUUTOS	PVM	SUUN.	TARK
PVM	SUUN			
1.11.2022			4-02	

HANKE
Vesilahti, Metsämantereen ak-alueen suunnittelu

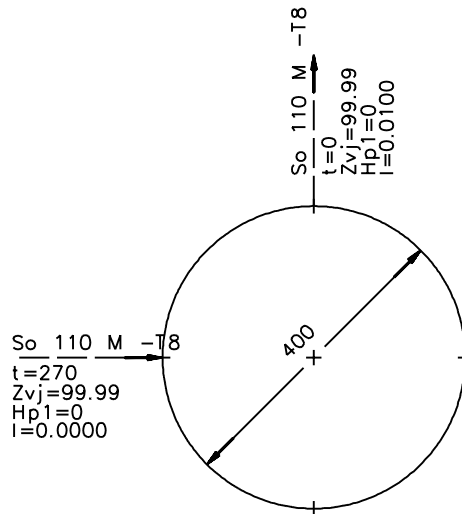
KAIVON NRO
so078

KAIVON SIJAINTI TIEN TUNNUS	PAALU	VAS(-),OIK(+)	1) KOORDINAATIT (JÄRJ.)
Pronssikuja_2/ml	49.76	-7.75	X= 6798211.61 Y= 24483402.57

KAIVON TYYPPI		2)			
MATERIAALI	HALK. (mm)	PER.TAPA	KANNEN KORK.TASO	POHJARENK.AS.TASO	KAIVON KORK. (mm)
PEHmuovi	400	-	100.94	99.99	950

KANSI					LVI NRO
MATERIAALI	KOKO (mm)	KANT.(kN)	TYYPPI	KANSISTON KORK.(mm)	KANSI : -
valurauta	500	400	umpi/kelluva		KEHYS : 3322015

Salaojakaivo
elementtikaivo
sakkapesän korkeus 0
sakkapesän tilavuus 0



1) KOORDINAATIT POHJAN KESKIPISTEESTÄ
2) POHJARENKAAN AS.TASO = POHJARENKAAN ALAPINTA = KANNEN KORKEUS - KAIVON KORKEUS
Zvj = PUTKEN VESIJUOKSUN KORKEUS
Hp1 = PUTKEN VESIJUOKSUN KORKEUS - POHJARENKAAN SISÄPOHJA

HUOM.

YHTEYSHENKILÖ

MERKKI	MUUTOS	PVM	SUUN.	TARK
PVM	SUUN			
1.11.2022			4-02	

HANKE
Vesilahti, Metsämantereen ak-alueen suunnittelu

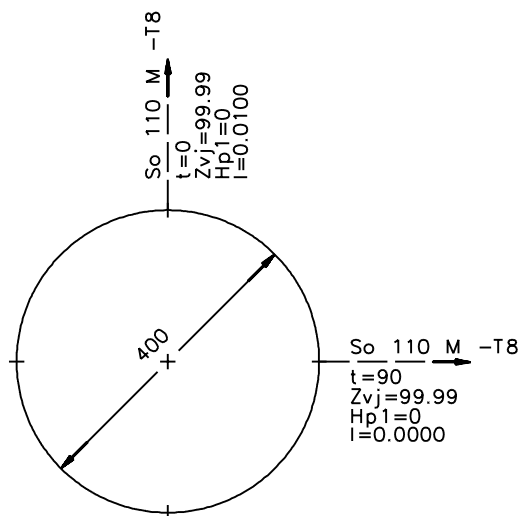
KAIVON NRO
so079

KAIVON SIJAINTI TIEN TUNNUS	PAALU	VAS(-),OIK(+)	1) KOORDINAATIT (JÄRJ.)
Pronssikuja_2/ml	49.75	7.73	X= 6798224.62 Y= 24483394.18

KAIVON TYYPI					2)
MATERIAALI	HALK. (mm)	PER.TAPA	KANNEN KORK.TASO	POHJARENK.AS.TASO	KAIVON KORK. (mm)
PEHmuovi	400	-	100.94	99.99	955

KANSI					LVI NRO
MATERIAALI	KOKO (mm)	KANT.(kN)	TYYPPI	KANSISTON KORK.(mm)	KANSI : - KEHYS : 3322015
valurauta	500	400	umpi/kelluva		

Salaojakaivo
elementtikaivo
sakkapesän korkeus 0
sakkapesän tilavuus 0



1) KOORDINAATIT POHJAN KESKIPISTEESTÄ
2) POHJARENKAAN AS.TASO = POHJARENKAAN ALAPINTA = KANNEN KORKEUS - KAIVON KORKEUS
Zvj = PUTKEN VESIJUOKSUN KORKEUS
Hp1 = PUTKEN VESIJUOKSUN KORKEUS - POHJARENKAAN SISÄPOHJA

HUOM.

YHTEYSHENKILÖ

MERKKI	MUUTOS	PVM	SUUN.	TARK
PVM	SUUN			
1.11.2022			4-02	

HANKE
Vesilahti, Metsämantereen ak-alueen suunnittelu

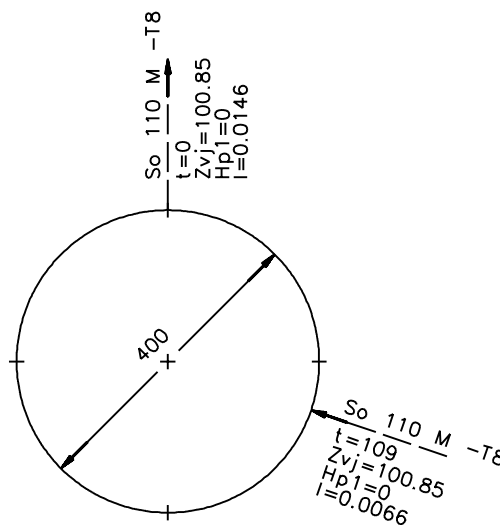
KAIVON NRO
so080

KAIVON SIJAINTI TIEN TUNNUS	PAALU	VAS(-),OIK(+)	1) KOORDINAATIT (JÄRJ.)
sammalpolku_2/ml	68.69	-3.17	X= 6798132.05 Y= 24483473.27

KAIVON TYPPI		2)			
MATERIAALI	HALK. (mm)	PER.TAPA	KANNEN KORK.TASO	POHJARENK.AS.TASO	KAIVON KORK. (mm)
PEHmuovi	400	-	101.96	100.85	1109

KANSI					
MATERIAALI	KOKO (mm)	KANT.(kN)	TYYPPI	KANSISTON KORK.(mm)	LVI NRO
valurauta	500	400	umpi/kelluva		KANSI : - KEHYS : 3322015

Salaojakaivo
elementtikaivo
sakkapesän korkeus 0
sakkapesän tilavuus 0



1) KOORDINAATIT POHJAN KESKIPISTEESTÄ
2) POHJARENKAAN AS.TASO = POHJARENKAAN ALAPINTA = KANNEN KORKEUS - KAIVON KORKEUS
Zvj = PUTKEN VESIJUOKSUN KORKEUS
Hp1 = PUTKEN VESIJUOKSUN KORKEUS - POHJARENKAAN SISÄPOHJA

HUOM.

YHTEYSHENKILÖ

MERKKI	MUUTOS	PVM	SUUN.	TARK
PVM	SUUN			
1.11.2022			4-02	

HANKE
Vesilahti, Metsämantereen ak-alueen suunnittelu

KAIVON NRO
so081

KAIVON SIJAINTI

TIEN TUNNUS	PAALU	VAS(-),OIK(+)	COORDINAATIT (JÄRJ.)
sammalpolku_2/ml	68.38	3.17	X= 6798134.89 Y= 24483467.59

KAIVON TYYPI

MATERIAALI	HALK. (mm)	PER.TAPA	KANNEN KORK.TASO	POHJARENK.AS.TASO	KAIVON KORK. (mm)
PEHmuovi	400	-	101.96	100.85	1114

KANSI

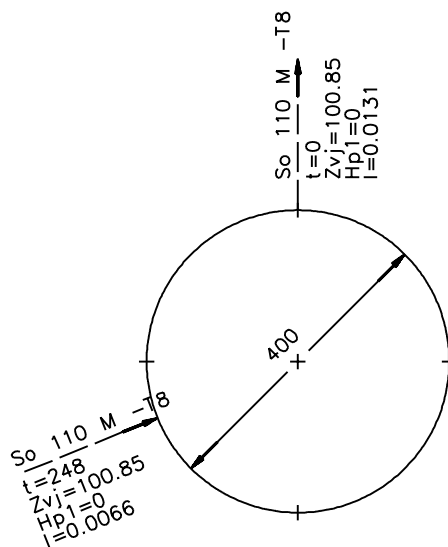
MATERIAALI	KOKO (mm)	KANT.(kN)	TYYPPI	KANSISTON KORK.(mm)	LVI NRO
valurauta	500	400	umpi/kelluva		KANSI : - KEHYS : 3322015

Salaojakaivo

elementtikaivo

sakkapesän korkeus 0

sakkapesän tilavuus 0



1) KOORDINAATIT POHJAN KESKIPISTEESTÄ

2) POHJARENKAAN AS.TASO = POHJARENKAAN ALAPINTA = KANNEN KORKEUS - KAIVON KORKEUS

Zvj = PUTKEN VESIJUOKSUN KORKEUS

Hp1 = PUTKEN VESIJUOKSUN KORKEUS - POHJARENKAAN SISÄPOHJA

HUOM.

YHTEYSHENKILÖ

MERKKI	MUUTOS	PVM	SUUN.	TARK
PVM	SUUN			
1.11.2022			4-02	

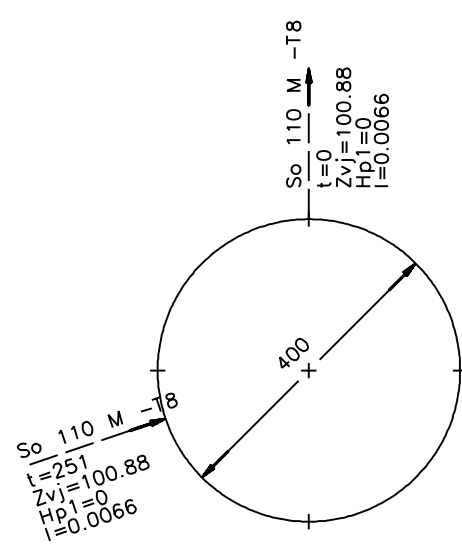
HANKE Vesilahti, Metsämantereen ak-alueen suunnittelu KAIVON NRO so082

KAIVON SIJAINTI TIEN TUNNUS sammuolpolku_2/ml PAALU 70.25 VAS(-),OIK(+) -7.76 KOORDINAATIT (JÄRJ.) X= 6798128.78 Y= 24483476.84

KAIVON TYYPI MATERIAALI PEHmuovi HALK. (mm) 400 PER.TAPA - KANNEN KORK.TASO 101.88 POHJARENK.AS.TASO 100.88 KAIVON KORK. (mm) 1000

KANSI MATERIAALI valurauta KOKO (mm) 500 KANT.(kN) 400 TYYPI umpi/kelluva KANSISTON KORK.(mm) LVI NRO KANSI : - KEHYS : 3322015

Salaojakaivo
elementtikaivo
sakkapesän korkeus 0
sakkapesän tilavuus 0



1) KOORDINAATIT POHJAN KESKIPISTEESTÄ
2) POHJARENKAAN AS.TASO = POHJARENKAAN ALAPINTA = KANNEN KORKEUS - KAIVON KORKEUS
Zvj = PUTKEN VESIJUOKSUN KORKEUS
Hp1 = PUTKEN VESIJUOKSUN KORKEUS - POHJARENKAAN SISÄPOHJA

HUOM.			
YHTEYSHENKILÖ			
MERKKI	MUUTOS	PVM	SUUN. TARK
PVM 1.11.2022	SUUN		PIIR. NRO 4-02

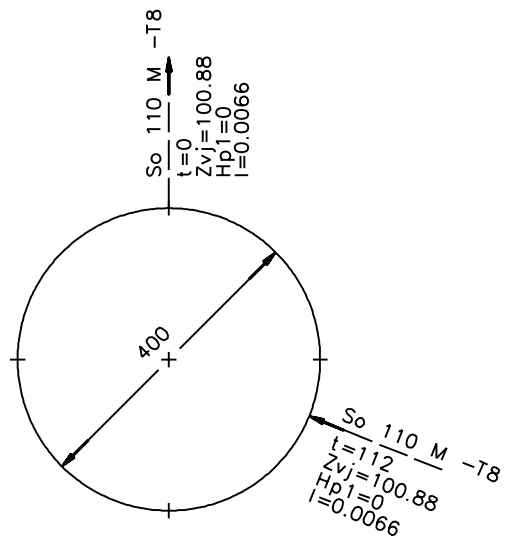
HANKE Vesilahti, Metsämantereen ak-alueen suunnittelu KAIVON NRO so083

KAIVON SIJAINTI TIEN TUNNUS	PAALU	VAS(-),OIK(+)	1) KOORDINAATIT (JÄRJ.)
sammalpolku_2/ml	70.23	7.74	X= 6798135.05 Y= 24483462.67

KAIVON TYYPPI		2)			
MATERIAALI	HALK. (mm)	PER.TAPA	KANNEN KORK.TASO	POHJARENK.AS.TASO	KAIVON KORK. (mm)
PEHmuovi	400	-	101.88	100.88	1000

KANSI		KANT.(kN)	TYYPPI	KANSISTON KORK.(mm)	LVI NRO
MATERIAALI	KOKO (mm)				
valurauta	500	400	umpi/kelluva		KANSI : - KEHYS : 3322015

Salaojakaivo
elementtikaivo
sakkapesän korkeus 0
sakkapesän tilavuus 0



1) KOORDINAATIT POHJAN KESKIPISTEESTÄ
2) POHJARENKAAN AS.TASO = POHJARENKAAN ALAPINTA = KANNEN KORKEUS - KAIVON KORKEUS
Zvj = PUTKEN VESIJUOKSUN KORKEUS
Hp1 = PUTKEN VESIJUOKSUN KORKEUS - POHJARENKAAN SISÄPOHJA

HUOM.					
YHTEYSHENKILÖ					
MERKKI	MUUTOS	PVM		SUUN.	TARK
PVM	SUUN			PIIR. NRO	
1.11.2022				4-02	

HANKE
Vesilahti, Metsämantereen ak-alueen suunnittelu

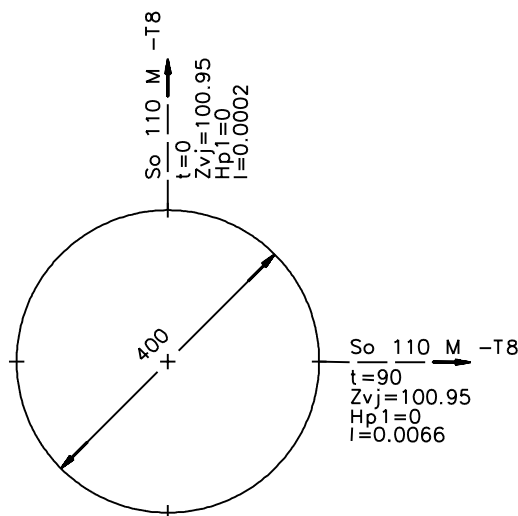
KAIVON NRO
so084

KAIVON SIJAINTI TIEN TUNNUS	PAALU	VAS(-),OIK(+)	1) KOORDINAATIT (JÄRJ.)
sammalpolku_2/ml	79.75	-7.73	X= 6798120.10 Y= 24483472.98

KAIVON TYYPI					2)
MATERIAALI	HALK. (mm)	PER.TAPA	KANNEN KORK.TASO	POHJARENK.AS.TASO	KAIVON KORK. (mm)
PEHmuovi	400	-	101.72	100.95	777

KANSI					
MATERIAALI	KOKO (mm)	KANT.(kN)	TYYPPI	KANSISTON KORK.(mm)	LVI NRO
valurauta	500	400	umpi/kelluva		KANSI : - KEHYS : 3322015

Salaojakaivo
elementtikaivo
sakkapesän korkeus 0
sakkapesän tilavuus 0



1) KOORDINAATIT POHJAN KESKIPISTEESTÄ
2) POHJARENKAAN AS.TASO = POHJARENKAAN ALAPINTA = KANNEN KORKEUS - KAIVON KORKEUS
Zvj = PUTKEN VESIJUOKSUN KORKEUS
Hp1 = PUTKEN VESIJUOKSUN KORKEUS - POHJARENKAAN SISÄPOHJA

HUOM.

YHTEYSHENKILÖ

MERKKI	MUUTOS	PVM	SUUN.	TARK
PVM	SUUN			
1.11.2022			PIIR. NRO	4-02

HANKE
Vesilahti, Metsämantereen ak-alueen suunnittelu

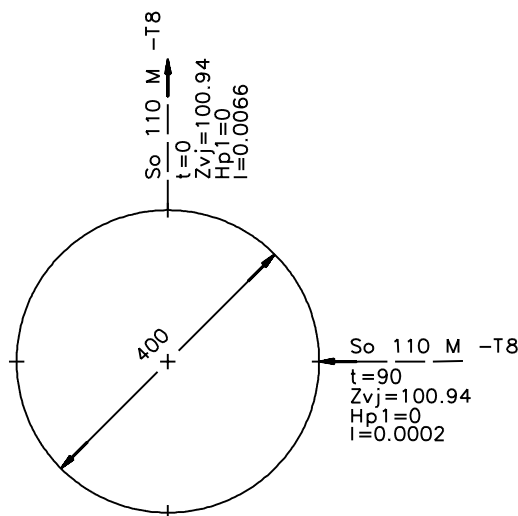
KAIVON NRO
so085

KAIVON SIJAINTI TIEN TUNNUS	PAALU	VAS(-),OIK(+)	1) KOORDINAATIT (JÄRJ.)
sammalpolku_2/ml	79.75	7.75	X= 6798126.34 Y= 24483458.82

KAIVON TYYPI					2)
MATERIAALI	HALK. (mm)	PER.TAPA	KANNEN KORK.TASO	POHJARENK.AS.TASO	KAIVON KORK. (mm)
PEHmuovi	400	-	101.66	100.94	718

KANSI					
MATERIAALI	KOKO (mm)	KANT.(kN)	TYYPPI	KANSISTON KORK.(mm)	LVI NRO
valurauta	500	400	umpi/kelluva		KANSI : - KEHYS : 3322015

Salaojakaivo
elementtikaivo
sakkapesän korkeus 0
sakkapesän tilavuus 0



1) KOORDINAATIT POHJAN KESKIPISTEESTÄ
2) POHJARENKAAN AS.TASO = POHJARENKAAN ALAPINTA = KANNEN KORKEUS - KAIVON KORKEUS
Zvj = PUTKEN VESIJUOKSUN KORKEUS
Hp1 = PUTKEN VESIJUOKSUN KORKEUS - POHJARENKAAN SISÄPOHJA

HUOM.

YHTEYSHENKILÖ

MERKKI	MUUTOS	PVM	SUUN.	TARK
PVM	SUUN			
1.11.2022			PIIR. NRO	4-02

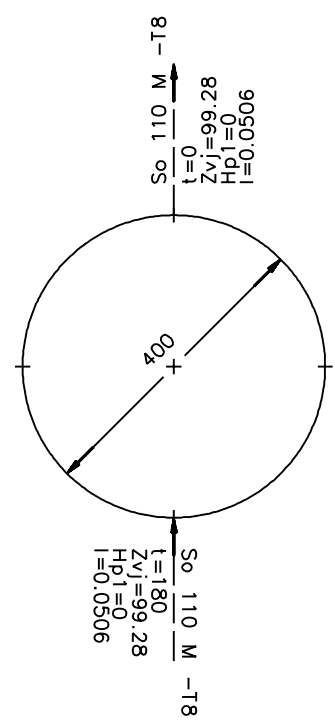
HANKE Vesilahti, Metsämantereen ak-alueen suunnittelu KAIVON NRO so086

KAIVON SIJAINTI
TIEN TUNNUS PAALU VAS(-),OIK(+)
Nokiniityntie_2/ml 40.18 4.20 KOORDINAATIT (JÄRJ.)
X= 6798057.51
Y= 24483472.86

KAIVON TYPPI
MATERIAALI HALK. (mm) PER.TAPA KANNEN KORK.TASO POHJARENK.AS.TASO KAIVON KORK. (mm)
PEHmuovi 400 - 100.37 99.28 1091

KANSI
MATERIAALI KOKO (mm) KANT.(kN) TYPPI KANSISTON KORK.(mm) LVI NRO
valurauta 500 400 umpi/kelluva KANSI : -
KEHYS : 3322015

Salaojakaivo
elementtikaivo
sakkapesän korkeus 0
sakkapesän tilavuus 0



1) KOORDINAATIT POHJAN KESKIPISTEESTÄ
2) POHJARENKAAN AS.TASO = POHJARENKAAN ALAPINTA = KANNEN KORKEUS - KAIVON KORKEUS
Zvj = PUTKEN VESIJUOKSUN KORKEUS
Hp1 = PUTKEN VESIJUOKSUN KORKEUS - POHJARENKAAN SISÄPOHJA

HUOM.			
YHTEYSHENKILÖ			
MERKKI	MUUTOS	PVM	SUUN. TARK
PVM 1.11.2022	SUUN		PIIR. NRO 4-02

HANKE
Vesilahti, Metsämantereen ak-alueen suunnittelu

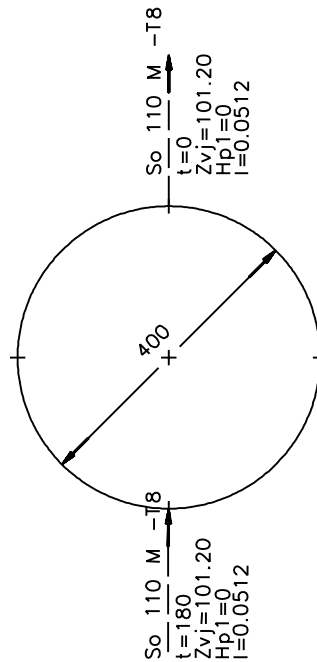
KAIVON NRO
so087

KAIVON SIJAINTI TIEN TUNNUS	PAALU	VAS(-),OIK(+)	1) KOORDINAATIT (JÄRJ.)
Nokiniityntie_2/ml	78.75	-4.28	X= 6798052.69 Y= 24483433.67

KAIVON TYPPI		2)			
MATERIAALI	HALK. (mm)	PER.TAPA	KANNEN KORK.TASO	POHJARENK.AS.TASO	KAIVON KORK. (mm)
PEHmuovi	400	-	102.26	101.20	1062

KANSI					LVI NRO
MATERIAALI	KOKO (mm)	KANT.(kN)	TYYPPI	KANSISTON KORK.(mm)	KANSI : -
valurauta	500	400	umpi/kelluva		KEHYS : 3322015

Salaojakaivo
elementtikaivo
sakkapesän korkeus 0
sakkapesän tilavuus 0



1) KOORDINAATIT POHJAN KESKIPISTEESTÄ
2) POHJARENKAAN AS.TASO = POHJARENKAAN ALAPINTA = KANNEN KORKEUS - KAIVON KORKEUS
Zvj = PUTKEN VESIJUOKSUN KORKEUS
Hp1 = PUTKEN VESIJUOKSUN KORKEUS - POHJARENKAAN SISÄPOHJA

HUOM.

YHTEYSHENKILÖ

MERKKI	MUUTOS	PVM	SUUN.	TARK
PVM	SUUN		PIIR. NRO	
1.11.2022			4-02	

HANKE
Vesilahti, Metsämantereen ak-alueen suunnittelu

KAIVON NRO
so088

KAIVON SIJAINTI

TIEN TUNNUS	PAALU	VAS(-),OIK(+)	COORDINAATIT (JÄRJ.)
Nokiniityntie_2/ml	101.04	4.38	X= 6798063.40 Y= 24483412.29

KAIVON TYPPI

MATERIAALI	HALK. (mm)	PER.TAPA	KANNEN KORK.TASO	POHJARENK.AS.TASO	KAIVON KORK. (mm)
PEHmuovi	400	-	103.21	102.30	914

KANSI

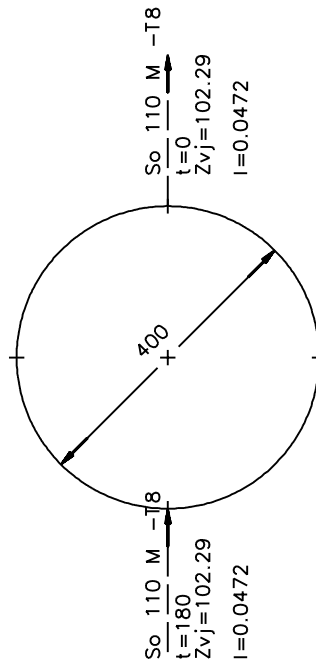
MATERIAALI	KOKO (mm)	KANT.(kN)	TYYPPI	KANSISTON KORK.(mm)	LVI NRO
valurauta	500	400	umpi/kelluva		KANSI : - KEHYS : 3322015

Salaojakaivo

elementtikaivo

sakkapesän korkeus 0

sakkapesän tilavuus 0



1) KOORDINAATIT POHJAN KESKIPISTEESTÄ

2) POHJARENKAAN AS.TASO = POHJARENKAAN ALAPINTA = KANNEN KORKEUS - KAIVON KORKEUS

Zvj = PUTKEN VESIJUOKSUN KORKEUS

Hp1 = PUTKEN VESIJUOKSUN KORKEUS - POHJARENKAAN SISÄPOHJA

HUOM.

YHTEYSHENKILÖ

MERKKI	MUUTOS	PVM	SUUN.	TARK
PVM	SUUN		PIIR. NRO	
1.11.2022			4-02	

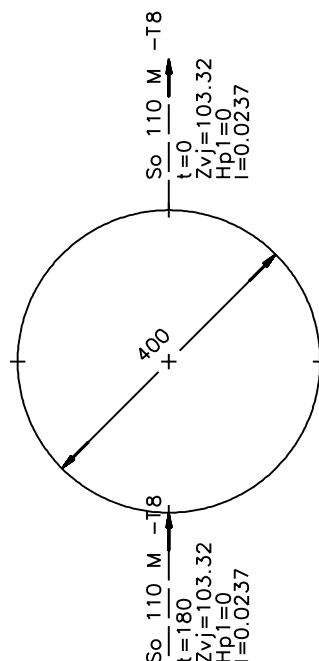
HANKE Vesilahti, Metsämantereen ak-alueen suunnittelu KAIVON NRO so089

KAIVON SIJAINTI
TIEN TUNNUS Nokiniityntie_2/ml PAALU 135.60 VAS(-),OIK(+) -4.12 KOORDINAATIT (JÄRJ.)
X= 6798066.50
Y= 24483377.18

KAIVON TYPPI
MATERIAALI PEHmuovi HALK. (mm) 400 PER.TAPA - KANNEN KORK.TASO 104.52 POHJARENK.AS.TASO 103.32 KAIVON KORK. (mm) 1201

KANSI
MATERIAALI valurauta KOKO (mm) 500 KANT.(kN) 400 TYPPI umpi/kelluva KANSISTON KORK.(mm) LVI NRO
KANSI : -
KEHYS : 3322015

Salaojakaivo
elementtikaivo
sakkapesän korkeus 0
sakkapesän tilavuus 0



1) KOORDINAATIT POHJAN KESKIPISTEESTÄ
2) POHJARENKAAN AS.TASO = POHJARENKAAN ALAPINTA = KANNEN KORKEUS - KAIVON KORKEUS
Zvj = PUTKEN VESIJUOKSUN KORKEUS
Hp1 = PUTKEN VESIJUOKSUN KORKEUS - POHJARENKAAN SISÄPOHJA

HUOM.			
YHTEYSHENKILÖ			
MERKKI	MUUTOS	PVM	SUUN. TARK
PVM 1.11.2022	SUUN		PIIR. NRO 4-02

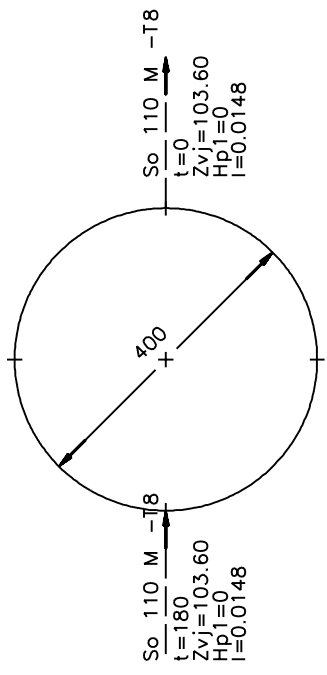
HANKE Vesilahti, Metsämantereen ak-alueen suunnittelu
 KAIVON NRO so090

KAIVON SIJAINTI
 TIEN TUNNUS Nokiniityntie_2/ml
 PAALU 163.81
 VAS(-),OIK(+)
 4.20
 KOORDINAATIT (JÄRJ.)
 X= 6798090.32
 Y= 24483359.65

KAIVON TYPPI
 MATERIAALI PEHmuovi
 HALK. (mm) 400
 PER.TAPA -
 KANNEN KORK.TASO 104.71
 POHJARENK.AS.TASO 103.60
 KAIVON KORK. (mm) 1114

KANSI
 MATERIAALI valurauta
 KOKO (mm) 500
 KANT.(kN) 400
 TYPPI umpi/kelluva
 KANSISTON KORK.(mm)
 LVI NRO
 KANSI : -
 KEHYS : 3322015

Salaojakaivo
 elementtikaivo
 sakkapesän korkeus 0
 sakkapesän tilavuus 0



1) KOORDINAATIT POHJAN KESKIPISTEESTÄ
 2) POHJARENKAAN AS.TASO = POHJARENKAAN ALAPINTA = KANNEN KORKEUS - KAIVON KORKEUS
 Zvj = PUTKEN VESIJUOKSUN KORKEUS
 Hp1 = PUTKEN VESIJUOKSUN KORKEUS - POHJARENKAAN SISÄPOHJA

HUOM.			
YHTEYSHENKILÖ			
MERKKI	MUUTOS	PVM	SUUN. TARK
PVM 1.11.2022	SUUN		PIIR. NRO 4-02

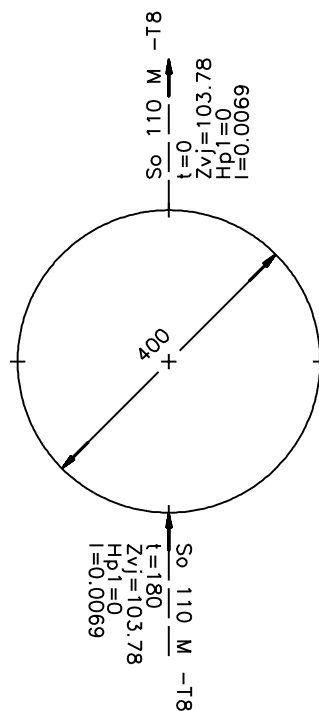
HANKE Vesilahti, Metsämantereen ak-alueen suunnittelu KAIVON NRO so091

KAIVON SIJAINTI
TIEN TUNNUS Nokiniityntie_2/ml PAALU 196.33 VAS(-),OIK(+) -4.28 KOORDINAATIT (JÄRJ.)
X= 6798103.34
Y= 24483328.67

KAIVON TYPPI
MATERIAALI PEHmuovi HALK. (mm) 400 PER.TAPA - KANNEN KORK.TASO 104.95 POHJARENK.AS.TASO 103.78 KAIVON KORK. (mm) 1175

KANSI
MATERIAALI valurauta KOKO (mm) 500 KANT.(kN) 400 TYPPI umpi/kelluva KANSISTON KORK.(mm) LVI NRO
KANSI : -
KEHYS : 3322015

Salaojakaivo
elementtikaivo
sakkapesän korkeus 0
sakkapesän tilavuus 0



1) KOORDINAATIT POHJAN KESKIPISTEESTÄ
2) POHJARENKAAN AS.TASO = POHJARENKAAN ALAPINTA = KANNEN KORKEUS - KAIVON KORKEUS
Zvj = PUTKEN VESIJUOKSUN KORKEUS
Hp1 = PUTKEN VESIJUOKSUN KORKEUS - POHJARENKAAN SISÄPOHJA

HUOM.			
YHTEYSHENKILÖ			
MERKKI	MUUTOS	PVM	SUUN. TARK
PVM 1.11.2022	SUUN		PIIR. NRO 4-02

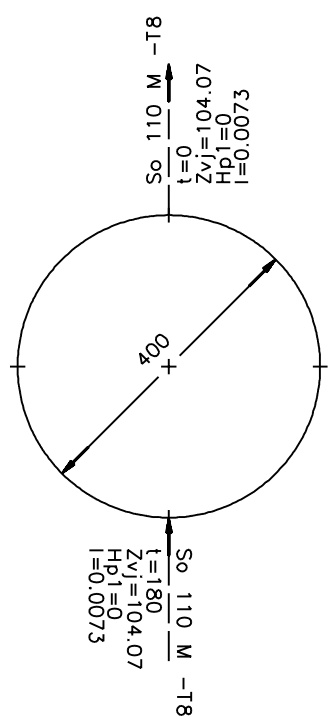
HANKE Vesilahti, Metsämantereen ak-alueen suunnittelu KAIVON NRO so092

KAIVON SIJAINTI
TIEN TUNNUS Nokiniityntie_2/ml PAALU 227.47 VAS(-),OIK(+) 4.20 KOORDINAATIT (JÄRJ.)
X= 6798129.00
Y= 24483309.09

KAIVON TYYPI
MATERIAALI PEHmuovi HALK. (mm) 400 PER.TAPA - KANNEN KORK.TASO 105.26 POHJARENK.AS.TASO 104.07 KAIVON KORK. (mm) 1193

KANSI
MATERIAALI valurauta KOKO (mm) 500 KANT.(kN) 400 TYYPI umpi/kelluva KANSISTON KORK.(mm) LVI NRO
KANSI : -
KEHYS : 3322015

Salaojakaivo
elementtikaivo
sakkapesän korkeus 0
sakkapesän tilavuus 0



1) KOORDINAATIT POHJAN KESKIPISTEESTÄ
2) POHJARENKAAN AS.TASO = POHJARENKAAN ALAPINTA = KANNEN KORKEUS - KAIVON KORKEUS
Zvj = PUTKEN VESIJUOKSUN KORKEUS
Hp1 = PUTKEN VESIJUOKSUN KORKEUS - POHJARENKAAN SISÄPOHJA

HUOM.			
YHTEYSHENKILÖ			
MERKKI	MUUTOS	PVM	SUUN. TARK
PVM 1.11.2022	SUUN		PIIR. NRO 4-02

HANKE
Vesilahti, Metsämantereen ak-alueen suunnittelu

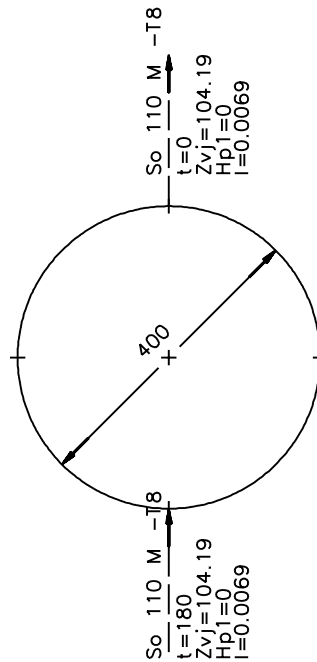
KAIVON NRO
so093

KAIVON SIJAINTI TIEN TUNNUS	PAALU	VAS(-),OIK(+)	1) KOORDINAATIT (JÄRJ.)
Nokiniityntie_2/ml	255.90	-4.28	X= 6798139.55 Y= 24483281.36

KAIVON TYPPI		2)			
MATERIAALI	HALK. (mm)	PER.TAPA	KANNEN KORK.TASO	POHJARENK.AS.TASO	KAIVON KORK. (mm)
PEHmuovi	400	-	105.47	104.19	1281

KANSI					LVI NRO
MATERIAALI	KOKO (mm)	KANT.(kN)	TYYPPI	KANSISTON KORK.(mm)	KANSI : -
valurauta	500	400	umpi/kelluva		KEHYS : 3322015

Salaojakaivo
elementtikaivo
sakkapesän korkeus 0
sakkapesän tilavuus 0



1) KOORDINAATIT POHJAN KESKIPISTEESTÄ
2) POHJARENKAAN AS.TASO = POHJARENKAAN ALAPINTA = KANNEN KORKEUS - KAIVON KORKEUS
Zvj = PUTKEN VESIJUOKSUN KORKEUS
Hp1 = PUTKEN VESIJUOKSUN KORKEUS - POHJARENKAAN SISÄPOHJA

HUOM.

YHTEYSHENKILÖ

MERKKI	MUUTOS	PVM	SUUN.	TARK
PVM	SUUN		PIIR. NRO	
1.11.2022			4-02	

HANKE
Vesilahti, Metsämantereen ak-alueen suunnittelu

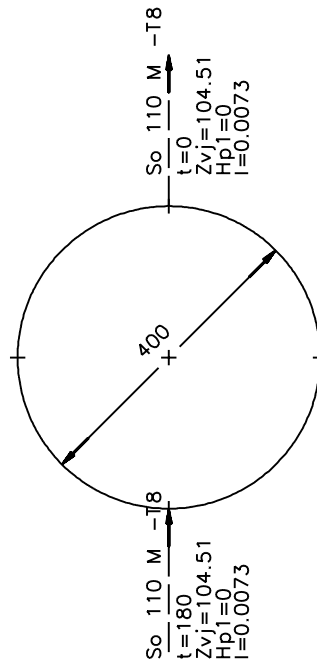
KAIVON NRO
so094

KAIVON SIJAINTI TIEN TUNNUS	PAALU	VAS(-),OIK(+)	1) KOORDINAATIT (JÄRJ.)
Nokiniityntie_2/ml	287.41	4.20	X= 6798165.43 Y= 24483261.49

KAIVON TYPPI					2)
MATERIAALI	HALK. (mm)	PER.TAPA	KANNEN KORK.TASO	POHJARENK.AS.TASO	KAIVON KORK. (mm)
PEHmuovi	400	-	105.59	104.51	1077

KANSI					
MATERIAALI	KOKO (mm)	KANT.(kN)	TYYPPI	KANSISTON KORK.(mm)	LVI NRO
valurauta	500	400	umpi/kelluva		KANSI : - KEHYS : 3322015

Salaojakaivo
elementtikaivo
sakkapesän korkeus 0
sakkapesän tilavuus 0



- 1) KOORDINAATIT POHJAN KESKIPISTEESTÄ
2) POHJARENKAAN AS.TASO = POHJARENKAAN ALAPINTA = KANNEN KORKEUS - KAIVON KORKEUS
Zvj = PUTKEN VESIJUOKSUN KORKEUS
Hp1 = PUTKEN VESIJUOKSUN KORKEUS - POHJARENKAAN SISÄPOHJA

HUOM.

YHTEYSHENKILÖ

MERKKI	MUUTOS	PVM	SUUN.	TARK
PVM	SUUN		PIIR. NRO	
1.11.2022			4-02	

HANKE
Vesilahti, Metsämantereen ak-alueen suunnittelu

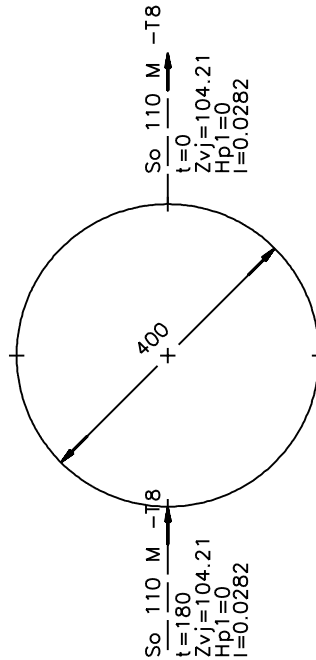
KAIVON NRO
so095

KAIVON SIJAINTI TIEN TUNNUS	PAALU	VAS(-),OIK(+)	1) KOORDINAATIT (JÄRJ.)
Nokiniityntie_2/ml	316.40	-4.20	X= 6798176.38 Y= 24483233.36

KAIVON TYPPI		2)			
MATERIAALI	HALK. (mm)	PER.TAPA	KANNEN KORK.TASO	POHJARENK.AS.TASO	KAIVON KORK. (mm)
PEHmuovi	400	-	105.40	104.21	1193

KANSI					LVI NRO
MATERIAALI	KOKO (mm)	KANT.(kN)	TYYPPI	KANSISTON KORK.(mm)	KANSI : -
valurauta	500	400	umpi/kelluva		KEHYS : 3322015

Salaojakaivo
elementtikaivo
sakkapesän korkeus 0
sakkapesän tilavuus 0



- 1) KOORDINAATIT POHJAN KESKIPISTEESTÄ
2) POHJARENKAAN AS.TASO = POHJARENKAAN ALAPINTA = KANNEN KORKEUS - KAIVON KORKEUS
Zvj = PUTKEN VESIJUOKSUN KORKEUS
Hp1 = PUTKEN VESIJUOKSUN KORKEUS - POHJARENKAAN SISÄPOHJA

HUOM.

YHTEYSHENKILÖ

MERKKI	MUUTOS	PVM	SUUN.	TARK
PVM	SUUN		PIIR. NRO	
1.11.2022			4-02	

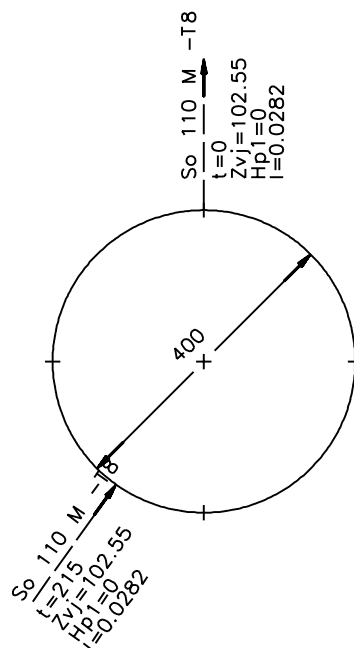
HANKE Vesilahti, Metsämantereen ak-alueen suunnittelu KAIVON NRO so096

KAIVON SIJAINTI
 TIEN TUNNUS PAALU VAS(-),OIK(+)
 Nokiniityntie_2/ml 375.18 -4.20
 KOORDINAATIT (JÄRJ.)
 X= 6798212.10
 Y= 24483186.68

KAIVON TYPPI
 MATERIAALI HALK. (mm) PER.TAPA KANNEN KORK.TASO POHJARENK.AS.TASO KAIVON KORK. (mm)
 PEHmuovi 400 - 103.42 102.55 869

KANSI
 MATERIAALI KOKO (mm) KANT.(kN) TYPPI KANSISTON KORK.(mm) LVI NRO
 valurauta 500 400 umpi/kelluva
 KANSI : -
 KEHYS : 3322015

Salaojakaivo
 elementtikaivo
 sakkapesän korkeus 0
 sakkapesän tilavuus 0



1) KOORDINAATIT POHJAN KESKIPISTEESTÄ
 2) POHJARENKAAN AS.TASO = POHJARENKAAN ALAPINTA = KANNEN KORKEUS - KAIVON KORKEUS
 Zvj = PUTKEN VESIJUOKSUN KORKEUS
 Hp1 = PUTKEN VESIJUOKSUN KORKEUS - POHJARENKAAN SISÄPOHJA

HUOM.			
YHTEYSHENKILÖ			
MERKKI	MUUTOS	PVM	SUUN. TARK
PVM	SUUN		PIIR. NRO
1.11.2022			4-02

HANKE
Vesilahti, Metsämantereen ak-alueen suunnittelu

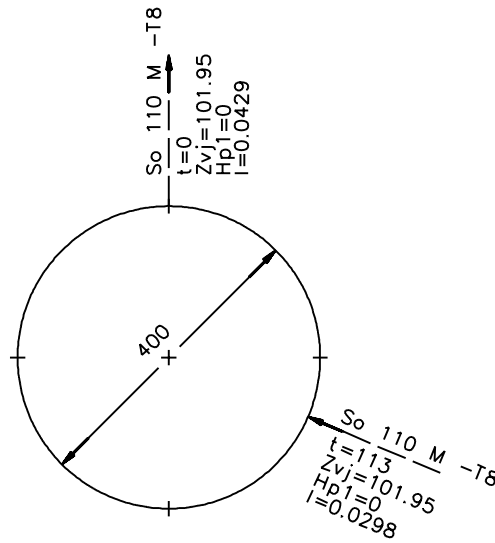
KAIVON NRO
so097

KAIVON SIJAINTI TIEN TUNNUS	PAALU	VAS(-),OIK(+)	COORDINAATIT (JÄRJ.)
Nokiniityntie_2/ml	377.47	4.28	X= 6798220.22 Y= 24483190.02

KAIVON TYPPI					2)
MATERIAALI	HALK. (mm)	PER.TAPA	KANNEN KORK.TASO	POHJARENK.AS.TASO	KAIVON KORK. (mm)
PEHmuovi	400	-	103.10	101.95	1147

KANSI					
MATERIAALI	KOKO (mm)	KANT.(kN)	TYYPPI	KANSISTON KORK.(mm)	LVI NRO
valurauta	500	400	umpi/kelluva		KANSI : - KEHYS : 3322015

Salaojakaivo
elementtikaivo
sakkapesän korkeus 0
sakkapesän tilavuus 0



1) KOORDINAATIT POHJAN KESKIPISTEESTÄ
2) POHJARENKAAN AS.TASO = POHJARENKAAN ALAPINTA = KANNEN KORKEUS - KAIVON KORKEUS
Zvj = PUTKEN VESIJUOKSUN KORKEUS
Hp1 = PUTKEN VESIJUOKSUN KORKEUS - POHJARENKAAN SISÄPOHJA

HUOM.

YHTEYSHENKILÖ

MERKKI	MUUTOS	PVM	SUUN.	TARK
PVM	SUUN			
1.11.2022			4-02	

HANKE
Vesilahti, Metsämantereen ak-alueen suunnittelu

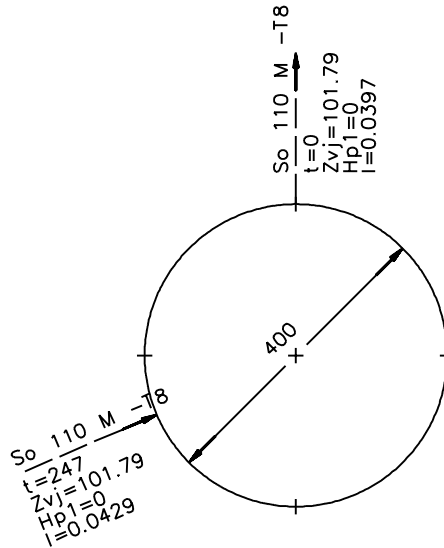
KAIVON NRO
so098

KAIVON SIJAINTI TIEN TUNNUS	PAALU	VAS(-),OIK(+)	1) KOORDINAATIT (JÄRJ.)
Nokiniityntie_2/ml	378.98	7.81	X= 6798223.94 Y= 24483190.97

KAIVON TYPPI		2)			
MATERIAALI	HALK. (mm)	PER.TAPA	KANNEN KORK.TASO	POHJARENK.AS.TASO	KAIVON KORK. (mm)
PEHmuovi	400	-	102.89	101.79	1102

KANSI					LVI NRO
MATERIAALI	KOKO (mm)	KANT.(kN)	TYYPPI	KANSISTON KORK.(mm)	KANSI : -
valurauta	500	400	umpi/kelluva		KEHYS : 3322015

Salaojakaivo
elementtikaivo
sakkapesän korkeus 0
sakkapesän tilavuus 0



1) KOORDINAATIT POHJAN KESKIPISTEESTÄ
2) POHJARENKAAN AS.TASO = POHJARENKAAN ALAPINTA = KANNEN KORKEUS - KAIVON KORKEUS
Zvj = PUTKEN VESIJUOKSUN KORKEUS
Hp1 = PUTKEN VESIJUOKSUN KORKEUS - POHJARENKAAN SISÄPOHJA

HUOM.

YHTEYSHENKILÖ

MERKKI	MUUTOS	PVM	SUUN.	TARK
PVM	SUUN			
1.11.2022			4-02	

HANKE
Vesilahti, Metsämantereen ak-alueen suunnittelu

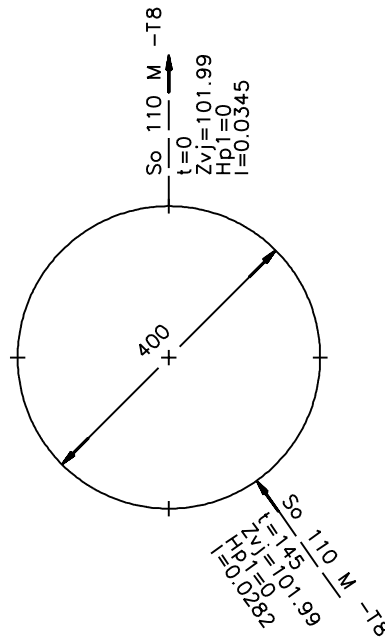
KAIVON NRO
so099

KAIVON SIJAINTI TIEN TUNNUS	PAALU	VAS(-),OIK(+)	1) KOORDINAATIT (JÄRJ.)
Nokiniityntie_2/ml	391.48	-15.82	X= 6798212.78 Y= 24483166.67

KAIVON TYYPPI					2)
MATERIAALI	HALK. (mm)	PER.TAPA	KANNEN KORK.TASO	POHJARENK.AS.TASO	KAIVON KORK. (mm)
PEHmuovi	400	-	103.15	101.99	1161

KANSI					
MATERIAALI	KOKO (mm)	KANT.(kN)	TYYPPI	KANSISTON KORK.(mm)	LVI NRO
valurauta	500	400	umpi/kelluva		KANSI : - KEHYS : 3322015

Salaojakaivo
elementtikaivo
sakkapesän korkeus 0
sakkapesän tilavuus 0



1) KOORDINAATIT POHJAN KESKIPISTEESTÄ
2) POHJARENKAAN AS.TASO = POHJARENKAAN ALAPINTA = KANNEN KORKEUS - KAIVON KORKEUS
Zvj = PUTKEN VESIJUOKSUN KORKEUS
Hp1 = PUTKEN VESIJUOKSUN KORKEUS - POHJARENKAAN SISÄPOHJA

HUOM.

YHTEYSHENKILÖ

MERKKI	MUUTOS	PVM	SUUN.	TARK
PVM	SUUN			
1.11.2022			PIIR. NRO	4-02

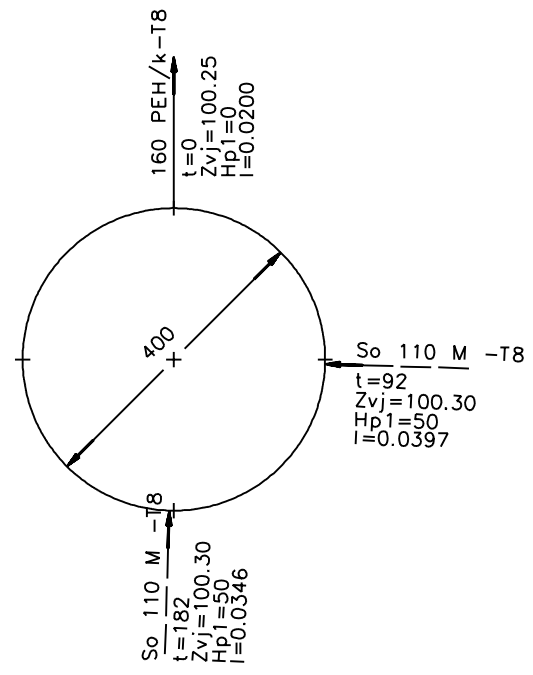
HANKE Vesilahti, Metsämantereen ak-alueen suunnittelu KAIVON NRO so100

KAIVON SIJAINTI TIEN TUNNUS Nokiniityntie_2/ml PAALU 416.56 VAS(-),OIK(+) 7.84 KOORDINAATIT (JÄRJ.) X= 6798246.81 Y= 24483161.14

KAIVON TYYPI MATERIAALI PEHmuovi HALK. (mm) 400 PER.TAPA - KANNEN KORK.TASO 101.45 POHJARENK.AS.TASO 100.25 KAIVON KORK. (mm) 1198

KANSI MATERIAALI valurauta KOKO (mm) 500 KANT.(kN) 400 TYYPI umpi/kelluva KANSISTON KORK.(mm) LVI NRO KANSI : - KEHYS : 3322015

Salaojakaivo
elementtikaivo
sakkapesän korkeus 0
sakkapesän tilavuus 0



1) KOORDINAATIT POHJAN KESKIPISTEESTÄ
2) POHJARENKAAN AS.TASO = POHJARENKAAN ALAPINTA = KANNEN KORKEUS - KAIVON KORKEUS
Zvj = PUTKEN VESIJUOKSUN KORKEUS
Hp1 = PUTKEN VESIJUOKSUN KORKEUS - POHJARENKAAN SISÄPOHJA

HUOM.			
YHTEYSHENKILÖ			
MERKKI	MUUTOS	PVM	SUUN. TARK
PVM 1.11.2022	SUUN		PIIR. NRO 4-02

HANKE
Vesilahti, Metsämantereen ak-alueen suunnittelu

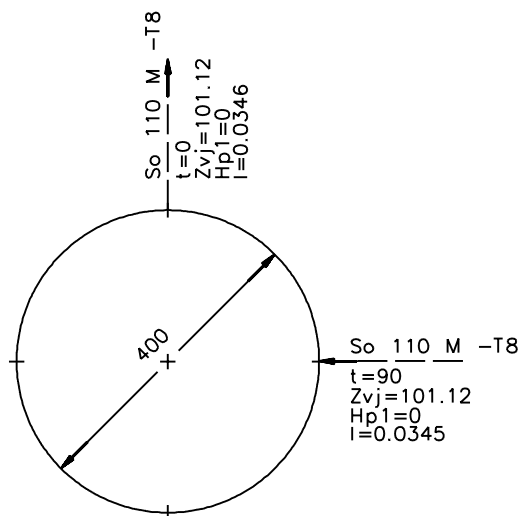
KAIVON NRO
so101

KAIVON SIJAINTI TIEN TUNNUS	PAALU	VAS(-),OIK(+)	1) KOORDINAATIT (JÄRJ.)
Nokiniityntie_2/ml	416.58	-15.83	X= 6798228.02 Y= 24483146.74

KAIVON TYYPI					2)
MATERIAALI	HALK. (mm)	PER.TAPA	KANNEN KORK.TASO	POHJARENK.AS.TASO	KAIVON KORK. (mm)
PEHmuovi	400	-	102.10	101.12	979

KANSI					
MATERIAALI	KOKO (mm)	KANT.(kN)	TYYPPI	KANSISTON KORK.(mm)	LVI NRO
valurauta	500	400	umpi/kelluva		KANSI : - KEHYS : 3322015

Salaojakaivo
elementtikaivo
sakkapesän korkeus 0
sakkapesän tilavuus 0



1) KOORDINAATIT POHJAN KESKIPISTEESTÄ
2) POHJARENKAAN AS.TASO = POHJARENKAAN ALAPINTA = KANNEN KORKEUS - KAIVON KORKEUS
Zvj = PUTKEN VESIJUOKSUN KORKEUS
Hp1 = PUTKEN VESIJUOKSUN KORKEUS - POHJARENKAAN SISÄPOHJA

HUOM.

YHTEYSHENKILÖ

MERKKI	MUUTOS	PVM	SUUN.	TARK
PVM	SUUN			
1.11.2022			4-02	